

会議・議場システム

最適な音場づくりと使いやすさで、
会議の進行を的確にサポートします。



目的と環境で選べる2種類のシステムを用意。

デジタル会議システム

P.115

・ PM-1000シリーズ



スマートに効率的に次世代の議会運営を支援。

議場システム

P.117

・ PM-3000シリーズ



システムを支えるオプションを豊富に用意。

周辺機器

P.119

・ PM-1000/3000シリーズ オプション

MEETING AND
ASSEMBLY HALL SYSTEM

システム概要／システム構成例

2種類のシステムで、幅広い規模の会議に対応。
すぐれた操作性でスムーズに会議が進行します。

主な用途

簡単セットアップの
スタンダード・システムは、
役員室や小会議室に!

多彩な機能を使える
アドバンスド・システムは、
議会や大会議室に!

特長

スタンダード・システム

■操作者がいなくてもスムーズに進行可能。

会議の運営に応じて「手動発言モード」「後押し発言モード」「自動発言モード」の3つのモードから最適なモードが簡単に選べます。

■デジタルアナウンスプロセッサを内蔵。

声の大小など、聞き取りにくい音を自動補正。外部マイクからの入力もローカット回路を装備し、より聞き取りやすい音に補正できます。

アドバンスド・システム

■画面に触れるだけのタッチパネル方式。

座席表示はレイアウトフリー、名前は漢字登録可能。さらに、録音機、音量、他の機器の制御など、すべてを集中コントロールできます。

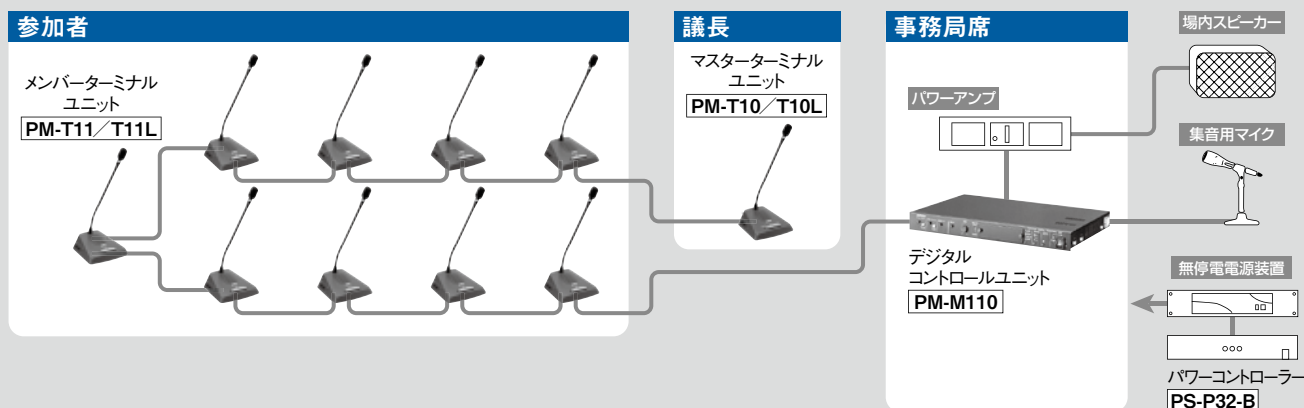
■テレビカメラが発言者を自動的に撮影。

自動追尾カメラシステムと連動可能。発言者を瞬時に捉えて、庁舎内のロビーやCATVに送信できます。

■システム構成例

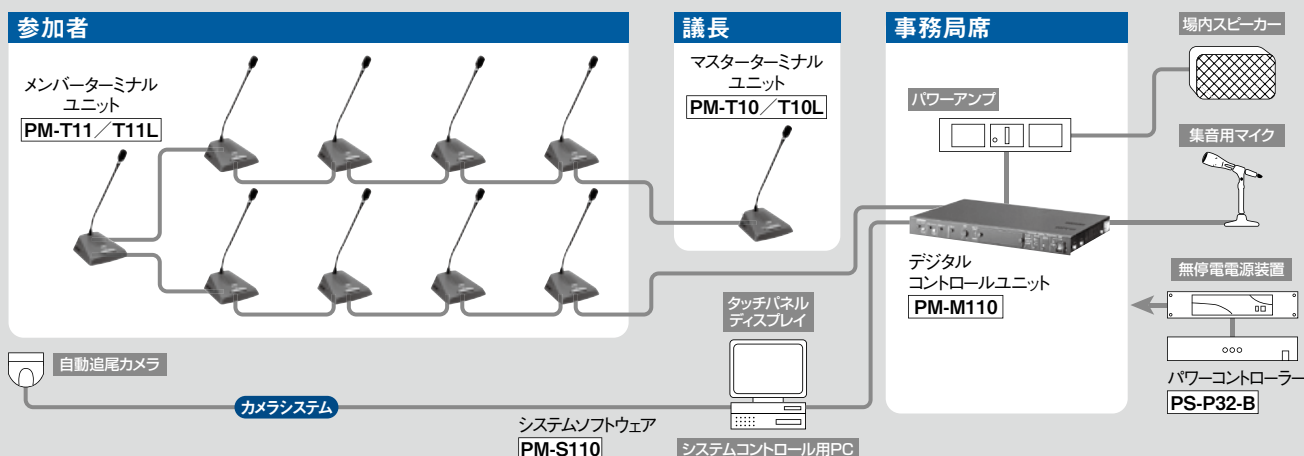
●スタンダード・システム⇒単独動作モード

ターミナルユニットとデジタルコントロールユニットからなるもっとも基本的なシステム構成です。



●アドバンスド・システム⇒PC連動モード

スタンダードシステムにPC(パソコン)を接続しシステムソフトウェアPM-S110を組み込むことで、優れた操作性を実現します。議長の判断による発言者の指定や、機器の自動点検、カメラシステムとの連動などの高度な会議進行が可能です。



PM-1000シリーズ

マスター・ミナルユニット

PM-T10

希望小売価格 120,000円(税抜き)

PM-T10L

希望小売価格 136,000円(税抜き)



●議長・進行役用ユニット。

操作ボタン	発言ボタン、発言者解除ボタン
表示ランプ	発言表示、発言者解除表示
マイク	バックエレクトレットコンデンサー型、単一指向性、ランプ付、マイク感度-47dB (0dB=1V/Pa, 1kHz)
会議ライン出力	丸型専用プラグ付ケーブル2m(上り)
会議ライン入力	丸型専用コネクタ(下り)
DC電源	+24V.0V
マイク音声	H.C(電子平衡)
モニター音声	H.C(電子平衡)(入力-出力間はスルー)
シリアル通信	RS-485準拠
オーディオ部	
マイクアンプ入力	不平衡(半固定ボリューム付)
ヘッドホン出力	ステレオミニジャック×2.3mW
録音出力	ステレオミニジャック
モニター	0.1W
音量調節器	付(ヘッドホン出力、モニター音量共用)
電源	DC24V.70mA(PM-M110より受電)
外形寸法	幅150mm×高さ414mm×奥行145mm(PM-T10) 幅150mm×高さ550mm×奥行145mm(PM-T10L)
質量	0.65kg
仕上	ダークグレー(マンセルN3近似、日塗工HN-30(2015年)近似)、マイク部:黒色(亜鉛メッキ)、発言ボタン(発言者解除/発言ボタン):グレー
付属品	風防×1

延長ケーブル

PM-CN5

希望小売価格 12,000円(税抜き)

PM-CN10

希望小売価格 17,000円(税抜き)

- 会議システムの会議ライン用延長ケーブル。
- 設置場所に応じて選択できるように、2種類の長さを用意。PM-CN5:5m PM-CN10:10m

メンバー・ミナルユニット

PM-T11

希望小売価格 100,000円(税抜き)

PM-T11L

希望小売価格 116,000円(税抜き)



●会議参加者用ユニット。

操作ボタン	発言ボタン
表示ランプ	発言表示
マイク	バックエレクトレットコンデンサー型、単一指向性、ランプ付、マイク感度-47dB (0dB=1V/Pa, 1kHz)
会議ライン出力	丸型専用プラグ付ケーブル2m(上り)
会議ライン入力	丸型専用コネクタ(下り)
DC電源	+24V.0V
マイク音声	H.C(電子平衡)
モニター音声	H.C(電子平衡)(入力-出力間はスルー)
シリアル通信	RS-485準拠
オーディオ部	
マイクアンプ入力	不平衡(半固定ボリューム付)
ヘッドホン出力	ステレオミニジャック×2.3mW
録音出力	ステレオミニジャック
モニター	0.1W
音量調節器	付(ヘッドホン出力、モニター音量共用)
電源	DC24V.70mA(PM-M110より受電)
外形寸法	幅150mm×高さ414mm×奥行145mm(PM-T11) 幅150mm×高さ550mm×奥行145mm(PM-T11L)
質量	0.65kg
仕上	ダークグレー(マンセルN3近似、日塗工HN-30(2015年)近似)、マイク部:黒色(亜鉛メッキ)、発言ボタン(発言者解除/発言ボタン):グレー
付属品	風防×1

システムソフトウェア(CD-ROM)

PM-S110

希望小売価格 500,000円(税抜き)

- 会議システムのプログラムソフト。
- パソコンにインストールする会議コントロールソフトウェアと、場内表示用パソコンにインストールする場内表示ソフトウェアを収録。
- 対応OS: Windows 7 Professional(日本語)

デジタルコントロールユニット

PM-M110

希望小売価格 400,000円(税抜き)

EIA 1U



- ターミナルユニットが60台まで接続可能。61台以上120台までは特型対応可能。

会議ライン入力	丸型専用コネクタ×3(3ライン接続対応)
DC電源	+24V.0V
マイク音声入力	H.C(電子平衡)
モニター音声出力	H.C(電子平衡)
シリアル通信入力	RS-485準拠
制御PC用コネクタ	D-Sub9ピンコネクタ-RS-232C準拠
マイク・ライン入力	キャンコネクタ×2(電子平衡、LCF付)
集音用マイク入力	キャンコネクタ(電子平衡) ファンタム電源(12V)出力可
外部入力	φ6.3ジャック(電子平衡)
録音出力	RCAピンジャック(L,R)×2(不平衡)
パワーアンプ出力	φ6.3ジャック×2(電子平衡)
外部出力	φ6.3ジャック×2(電子平衡)
外部制御	角型12ピンコネクタ、DC24V/100mA E、出力制御出力×4(オープンコレクタ、100mA以下) 発言者連動出力×4(オープンコレクタ、100mA以下) RB入力
デジタル信号処理部	アナウンスプロセッサ内蔵(エキスパンダ、コンプレッサ、リミッタ機能付)、(ハウリングサプレッサ内蔵、自動マイク・スピーカー点検機能内蔵:動作にはPM-S110が必要)
電源	AC100V.50Hz/60Hz
消費電力	120W
外形寸法	幅420mm×高さ44mm×奥行280mm(突起物含まず)
質量	3.6kg
仕上	黒色塗装(マンセルN1近似)
付属品	ラックマウント金具×2、M4ねじ×4、M5ねじ×4、外部制御ケーブル×1、調節用ドライバー×3

システム概要／システム構成例

先進の音響システム&映像放送システムで、
次世代の議会運営をサポートします。

主 な 用 途

都道府県、市区町村の自治体議会で、
出席議員数の確認から発言者の指定、採決まで、
一括管理で議事進行の効率化を実現！

特 長

事務局操作部はタッチパネル方式を採用。

座席レイアウトフリー方式・議員名フルネーム表示(漢字表示8文字)
など、操作が簡単に行えます。

ハウリング防止機能などにより最適音場を実現。

議案の採決が瞬時にできる電子投票機能を装備。

集計結果を議場内のモニター画面に表示することができます。

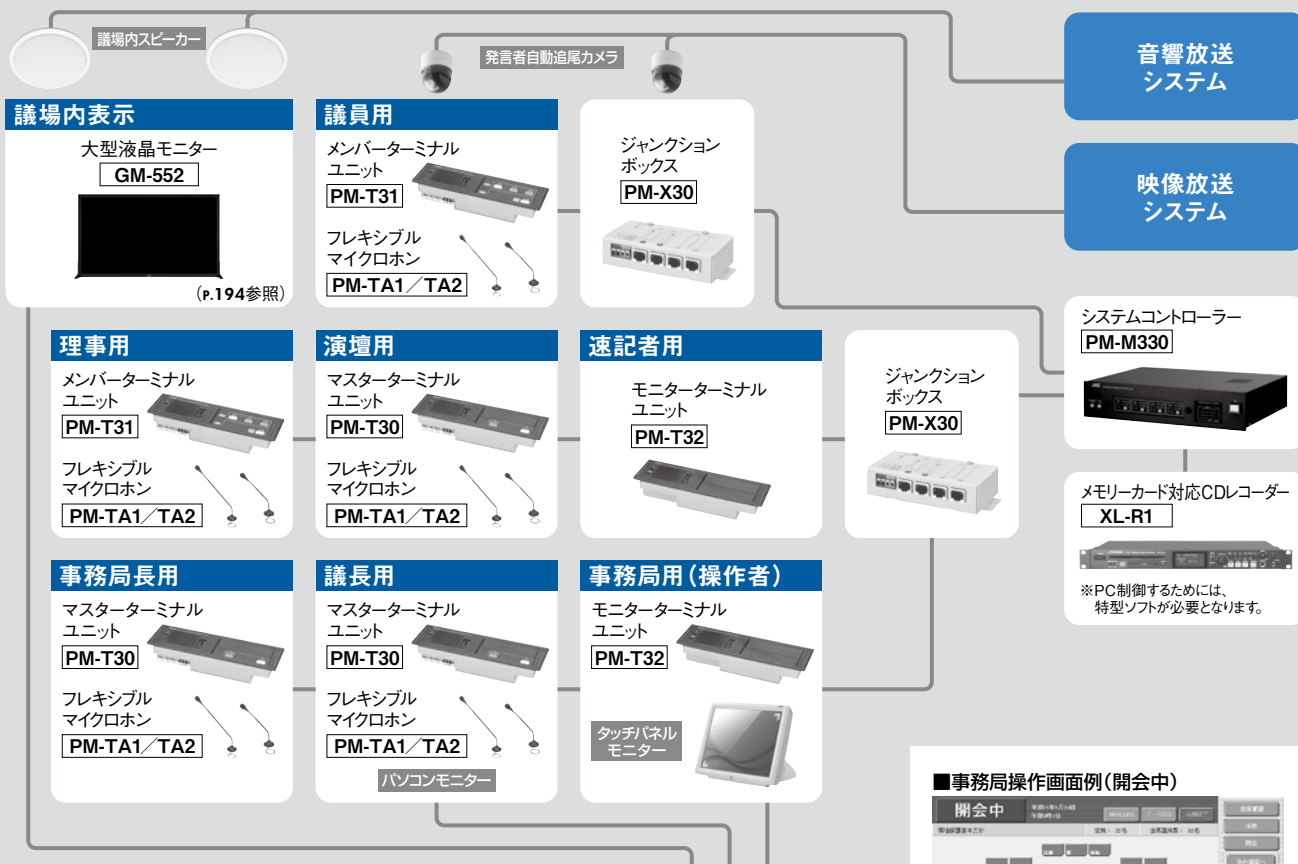
録音はメモリーカード・CDレコーダーに対応(オプション)

長時間録音(CFカード約35時間20分/1GB(64kbpsステレオ))
が可能です。
※制御には特型ソフトが必要です。

発言者をカメラが自動的にキャッチ。

議場内映像を庁舎ロビー・各家庭(ケーブルTVおよびインターネット)
への送信に利用できます。

■システム構成例



■議場内表示画面例(発言中)



■議場内表示画面例(投票結果)

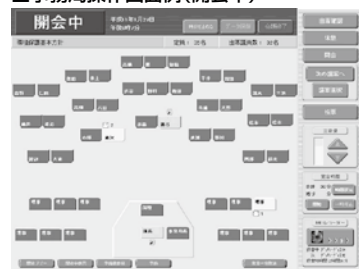


■システムコントロール用
専用パソコン

■議場内表示専用パソコン

■議長表示専用パソコン

■事務局操作画面例(開会中)



※PM-T30/T31/T32 合わせて100台まで接続可能です。70台を超える場合は、別途パワーサプライ(受注生産)が必要です。

PM-3000シリーズ

マスターターミナルユニット(受注生産)

PM-T30



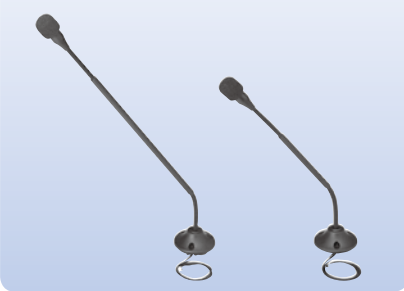
●議長・事務局長・演壇用ユニット。

操作ボタン*	マイクボタン、発言者解除ボタン
表示ランプ*	マイク表示、発言者解除表示
適合マイク	PM-TA1/TA2 ×2(メイン、サブ)
会議ラインコネクター	8ピンモジュラージャック×2(上り、下り)
DC電源	+24V.0V
マイク音声	H.C(電子平衡)
モニター音声	H.C(電子平衡)(上り・下り間はスルー)
シリアル通信	RS-485準拠
出席信号入力端子	無電圧メーク接点(名札スイッチ用入力)
オーディオ部	(ターミナルユニット)
メインマイク入力	3P専用コネクター、不平衡
サブマイク入力	4P専用コネクター、平衡(半固定ボリューム付)
ヘッドホン出力	ミニジャック、3mW(32Ω負荷時)
モニター	0.3W
音量調節器	付(ヘッドホン出力、モニター音量共用)
オーディオ部	(バランス出力ユニット)
サブマイク入力	3P専用コネクター、不平衡
サブマイク出力	4P専用コネクター、平衡
電源	DC24V.150mA(会議ラインコネクターより受電)
外形寸法	幅300mm×高さ60mm×奥行85mm
質量	1.0kg
仕上	ダークブルー(マンセル10B2/2近似、 日塗工H69-20D(2015年)近似)
付属品	パネルシート×3、バランス出力ユニット (サブマイク用)、サブマイク接続ケーブル×1、 木ねじ(M3.1)×2、ねじ(M4)×2、 ワイヤーランプ×2

*使用する付属パネルシートにより変わります。

フレキシブルマイクロホン(受注生産)

PM-TA1/TA2



●PM-T30/T31用マイク。

マイクユニット	バックエレクトレットコンデンサー型
指向性	単一指向性
感度	-38dB±3dB(OdB=1V/Pa,1kHz)
動作電圧	1.5V~9V
外形寸法	PM-TA1: φ70mm×483mm±10mm PM-TA2: φ70mm×333mm±10mm
質量	PM-TA1:0.25kg、PM-TA2:0.2kg
仕上	黒色艶消し焼付塗装
付属品	木ねじ(M3.1)×3、ねじかくし×3、 風防×1、マイクパネル×1

メンバーターミナルユニット(受注生産)

PM-T31



●議員・理事用ユニット。

操作ボタン*	発言申請ボタン(審議用) 賛成/反対/取消ボタン(投票用)
表示ランプ*	発言許可表示(審議用) 賛成/反対/取消表示(投票用)
適合マイク	PM-TA1/TA2
会議ラインコネクター	8ピンモジュラージャック×2(上り、下り)
DC電源	+24V.0V
マイク音声	H.C(電子平衡)
モニター音声	H.C(電子平衡)(上り・下り間はスルー)
シリアル通信	RS-485準拠
出席信号入力端子	無電圧メーク接点(名札スイッチ用入力)
オーディオ部	(ターミナルユニット)
メインマイク入力	3P専用コネクター、不平衡
サブマイク入力	4P専用コネクター、平衡(半固定ボリューム付)
ヘッドホン出力	ミニジャック、3mW(32Ω負荷時)
モニター	0.3W
音量調節器	付(ヘッドホン出力、モニター音量共用)
電源	DC24V.180mA(会議ラインコネクターより受電)
外形寸法	幅300mm×高さ60mm×奥行85mm
質量	0.9kg
仕上	ダークブルー(マンセル10B2/2近似、 日塗工H69-20D(2015年)近似)
付属品	パネルシート×2、木ねじ(M3.1)×2、 ワイヤーランプ×2

*使用する付属パネルシートにより変わります。

システムコントローラー(受注生産)

PM-M330



●ハウリングサプレッサ、アナウンスプロセッサ内蔵。

会議ラインコネクター	8ピンモジュラージャック×3(3ライン接続対応)
DC電源出力	+24V.0V
マイク音声入力	H.C(電子平衡)
モニター音声出力	H.C(電子平衡)
シリアル通信出力	RS-485準拠
操作/バゾコネクター	D-sub9ピンコネクター RS-232C準拠
マイク入力	キャンコネクター×4(電子平衡)(ターミナルユニットのサブマイク用×3、エアモニターマイク用×1)
外部入力	RCAピンジャック(L,R)不平衡 φ6.3ジャック(モノラル)不平衡
録音出力	RCAピンジャック(L,R)×2(不平衡)
パワーアンプ用出力	キャンコネクター×4(電子平衡)
制御端子	主電源制御、R.B入力、会議ラインDC24V/ 11.2A、ソフトスイッチ運動リレー出力(無電圧メーク)×4、発言者運動リレー出力(メーク)×4、外部制御出力DC24V/70mA、電源オン/オフ入力
デジタル信号処理部	アナウンスプロセッサ内蔵(エキスパンダコンプレッサ、リミッタ機能付)、ハウリングサプレッサ内蔵、自動マイクスピーカー点検機能内蔵
電源	AC100V.50Hz/60Hz
消費電力	260W(最大330W)
外形寸法	幅420mm×高さ88mm×奥行300mm(突起物含まず)
質量	約5.9kg
仕上	黒色アルマイト(マンセルN1近似)
付属品	電源コード×1、ラックマウント金具×2、 M4ねじ×4、M5ねじ×4

モニターターミナルユニット(受注生産)

PM-T32



●事務局用(速記者・操作者)ユニット。

会議ラインコネクター	8ピンモジュラージャック×2(上り、下り)
DC電源	+24V.0V
マイク音声	H.C(電子平衡)
モニター音声	H.C(電子平衡)(上り・下り間はスルー)
シリアル通信	RS-485準拠
オーディオ部	(ターミナルユニット)
ヘッドホン出力	ミニジャック、3mW(32Ω負荷時)
録音出力	ミニジャック、不平衡
モニター	0.3W
音量調節器	付(ヘッドホン出力、モニター音量共用)
電源	DC24V.110mA(会議ラインコネクターより受電)
外形寸法	幅300mm×高さ60mm×奥行85mm
質量	0.8kg
仕上	ダークブルー(マンセル10B2/2近似、 日塗工H69-20D(2015年)近似)
付属品	パネルシート、木ねじ(M3.1)×2、 ワイヤーランプ×2

ジャンクションボックス(受注生産)

PM-X30



●ターミナルユニット接続用の中継器。

電源線コネクター	スクルーレス端子(+24V.0V 各2個)
会議ラインコネクター	8ピンモジュラージャック×4 (中継用×2、ターミナルユニット用×2)
DC電源	+24V.0V
マイク音声	H.C(電子平衡)
モニター音声	H.C(電子平衡)
シリアル通信	RS-485準拠
電源	DC24V.25mA
外形寸法	幅116mm×高さ30mm×奥行59mm(突起物含まず)
質量	0.26kg
仕上	亜鉛メッキ処理銅板

PM-1000/3000シリーズ オプション

メモリーカード対応CDレコーダー

XL-R1

希望小売価格 **135,000円**(税抜き)

[PM-1000/3000シリーズ共通]



- 1Uサイズにメモリー(CFカード)レコーダーとCDレコーダーを搭載。
- RS-232C端子、パラレルコントロール端子による外部制御が可能。
- CD-CF間での相互ダビングが可能。
- ±16%のスピードコントロール機能および±6半音のキーコントロール機能付。

録音/再生メディア	CFカード(TypeI)、CD-R、CD-RW(8cmメディア可)、CD-RWはHigh Speedに対応)
録音/再生メディア形式	CFカード: FAT、CD: CD-DA、データCD
録音/再生フォーマット	MP3(CDまたはCFカード使用時) サンプリング周波数: 44.1kHz/48kHz、ビット長: 16ビット、転送レート: 64/128/192/256/320kbps
	WAV(録音はCFカード使用時のみ) サンプリング周波数: 44.1kHz/48kHz、ビット長: 16ビット
CD-DA (CD使用時)	サンプリング周波数: 44.1kHz、ビット長: 16ビット
チャンネル数	2チャンネル(ステレオ)、1チャンネル(モノラル)
電源	AC100V、50Hz/60Hz
消費電力	12W
外形寸法	幅482.6mm×高さ44.5mm×奥行301mm
質量	3.5kg

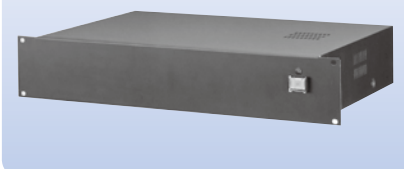
※PC制御するためには特注ソフトが必要。

パワーサプライ(受注生産)

TZ-51100

[PM-3000シリーズのみ]

EIA 2U



- ターミナルユニットが70台を超える場合に使用。

出力端子	会議ライン出力 DC24V/5A
起動入力	DC24V(2Pコネクタ)
電源	AC100V、50Hz/60Hz
消費電力	120W(最大140W)
外形寸法	幅482mm×高さ88mm×奥行300mm(突起物含まず)
質量	約4.6kg
仕上	黒色半艶塗装(マンセルN1近似)
付属品	電源コード×1、M5ねじ×4、2Pコード×1

ソリッドステート/CDレコーダー

SS-CDR200

ティアック(株)製

希望小売価格 **140,000円**(税抜き)

ソリッドステートレコーダー

SS-R200

ティアック(株)製

希望小売価格 **100,000円**(税抜き)

[PM-1000シリーズのみ]



- CFカード、SD/SDHC、USBメモリーの再生・録音が可能。
- SS-CDR200は、オーディオCDおよびWAV/MP3形式のCD再生録音が可能。

消費電力	20W(SS-CDR200)、16W(SS-R200)
外形寸法	幅482.6mm×高さ44.5mm×奥行301mm
質量	3.7kg(SS-CDR200)、3.4kg(SS-R200)

※PC制御するためには特注ソフトが必要。

ハイブリッド議場システムソフトウェア

[PM-1000シリーズのみ]

- マイク、カメラに連動したテロップ表示が可能。
- 充実したAV機能の制御に対応。
- ご要望に合わせてカスタマイズ対応が可能(テロップ表示、発言残時間表示、投票機能)。

システムソフトウェア(CD-ROM)(受注生産)

PM-S330

[PM-3000シリーズのみ]



- 議場システム動作用のプログラムソフト。
- コントロールソフト・議場内表示用ソフト・議長向表示用ソフト・電子投票ソフトを収録。
- 対応OS: Windows 7 Professional(日本語)

システムコントロール用PC(Windows 7)

PMPC3-□J

[PM-1000/3000シリーズ共通]

※幹旋品

□はバージョンによりNoが入ります。

デスクトップタッチモニター

1529L

タッチパネル・システムズ(株)製



15型スタンダード

- 美しい画像と優れた耐久性・信頼性のタッチパネルモニター。
- チルトスタンドを取り外しても使用可能。

消費電力	30W(最大)
外形寸法	幅354.5mm×高さ285mm×奥行265.4mm(スタンド取付け時)
質量	約6.5kg(スタンド取付け時)