

JVC[®]

The Perfect Experience / —
/

業務用大型液晶モニター

52V型モニター、1920×1080ピクセル表示

GM-F520S
オープン価格*

47V型モニター、1920×1080ピクセル表示

GM-F470S
オープン価格*

42V型モニター、1920×1080ピクセル表示

GM-F420S
オープン価格*



抜群の情報発信力を備えた高精細大型液晶モニター。
先進のデジタル・サイネージ・ソリューションを提供します。

高精細フルハイビジョン液晶パネル採用

ひとときわ明るい、高輝度700cd/m²

スリムフレームの洗練されたデザイン

多彩な演出が可能な「人感センサー」付

*オープン価格の製品はメーカー希望小売価格を定めていません。

JVC は日本ビクターのグローバルブランドです。

JVC Global Quality



美しい映像表現力に、多彩な機能をプラス。
幅広いシーンで、効果的な情報発信を可能にします。

■高精細フルハイビジョン液晶パネル採用

全機種1920×1080ドットのフルハイビジョン液晶パネルを採用。写真や映像を美しく表現するほか、詳細な文字情報などもクリアに表示します。また全機種においてフルハイビジョン解像度を採用しているため、コンテンツの制作や配信にもたいへん便利です。

■大画面の52V、47V、42V型をラインアップ

迫力ある映像表現が可能な3サイズをご用意。設置場所やニーズに合わせて、最適なサイズをお選びいただけます。

■外光に強い。高輝度700cd/m²

明るい場所でも外光に強い鮮明な映像表示が可能。1920×1080ドットのフルハイビジョン高解像度との相乗効果で、ひときわ明るく高精細な映像が遠くからでもはっきり視認できます。また、上下左右178°の広視野角により、公共スペースなど多くの人々に対する情報発信も効果的に行えます。

■スリムフレームの洗練されたデザイン

映像の邪魔にならない幅約15mm(42V型、47V型)、約17mm(52V型)のスリムフレームを採用。洗練されたデザインと省スペース化を両立しました。また、ディスプレイを複数組み合わせる「マルチスクリーン」(最大25面)にも最適です。



■縦表示など自由なレイアウトが可能

コンテンツのイメージや、用途、効果的な演出など設置環境に合わせて、縦置き設置も可能です。

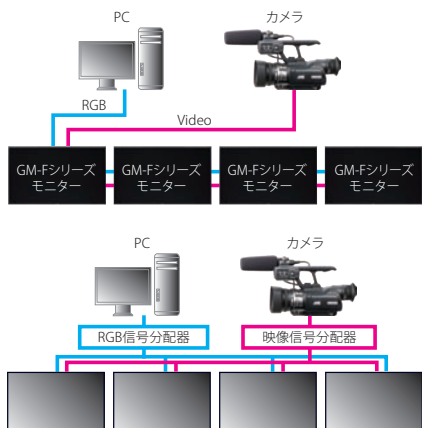
■24時間オペレーション対応設計

高性能電解コンデンサの採用で長時間使用が可能。さらにフルメタルキャビネットの堅牢設計により、高い信頼性能で24時間稼働に対応します。



システムユニット収納スペース
●小型PC
●システムユニット(インフォアクトイブ、チューナーセット、セットトップボックスなど)

■映像信号分配器が不要のビデオ、RGBスルーアウト
従来は複数のモニターに同じ映像を表示する場合、映像分配器が必要でしたがビデオ、RGBスルーアウトを採用することで直接モニターに映像を表示させることができます。

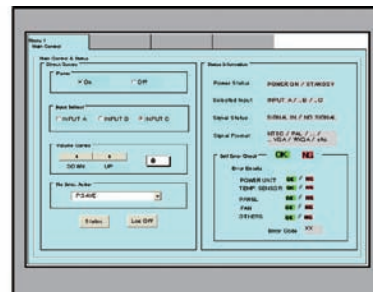


■多彩な入出力端子を搭載

コンテンツの用途、設置環境に合わせて多彩な入出力端子を搭載。

■離れた場所から操作できる「LANリモート」搭載

ネットワーク上のPCからメニューを操作できる「LANリモート」を搭載。モニターの状況確認や、電源のON/OFF、音量や入力切換えなどを遠隔操作できます。またトラブルが発生した場合、モニターがEメールにてエラーコードを送信し、お知らせします。



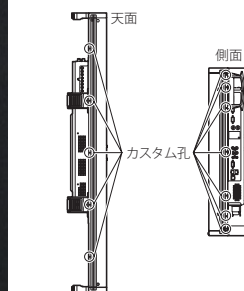
LANリモート画面

■機材取付の容易な

「カスタム孔」構造

モニター設置時の拡張用として、機材を取り付けやすい「カスタム孔」を備えています。装飾パネル、カラーベゼルなどさまざまな用途にご活用いただけます。

※「カスタム孔」を利用して天吊り、壁掛けなどの設置はできません。重量物の取り付けはできません。



入出力端子

■1台で横置き、縦置き対応



設置環境に合わせた自由なレイアウトが可能です。

■外光に強い鮮明な映像表示

公共スペースなど人が集まる場所に最適です。



■スリムフレームで最大25のマルチスクリーンに対応

フレームが映像の邪魔にならない大迫力の表示が可能です。



■人感センサー対応

●省エネ効果も増大

■消費電力比較

	人がいる場合(通常)	人がいない場合(待機)
GM-F420S	約245W	約110W
GM-F470S	約300W	約100W
GM-F520S	約400W	約120W

「人感センサー」はバックライトの明るさや音量を設定できるため、人がいない場合にはバック

ライトと音量がOFFになり、人を感知すると設定した明るさと音量に戻ります。そのため消費電力を節約できます。

●サイネージアプリケーションとの連動で、さらに効果的な演出が可能

「人感センサー」をサイネージアプリケーションと連動させることで、1つのセンサーによる複数のモニター制御や、同じ入力の別コンテンツへの切り換えなど、多彩な演出が可能です。

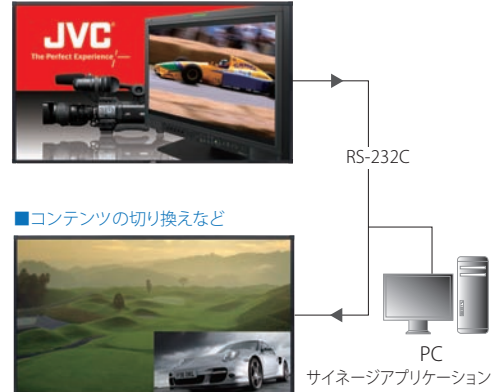
■人のいない場合 バックライトOFF



■人のいる場合 人感センサーが反応



■感知結果を連絡



■コンテンツの切り換えなど

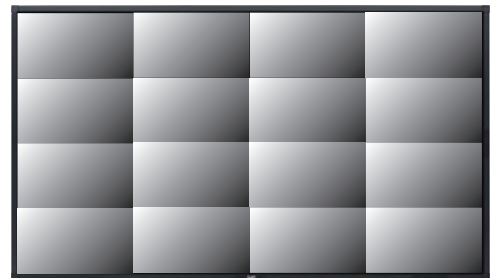


■監視システムの大画面分割表示に最適

(例)今までは、CRTモニター 4台で分割表示



大型液晶モニターなら分割しても『実用サイズ』、しかもフルHD/パネル



(例)16分割時：1画面あたり、10V型相当(GM-F420Sの場合)

対応信号フォーマット

●対応信号フォーマット(ビデオ信号)

信号名	周波数		入力端子		
	水平 (kHz)	垂直 (Hz)	VIDEO	RGB	DVI-D
NTSC 3.58	15.734	59.94	○	—	—
PAL-M	15.734	59.94	○	—	—
PAL	15.625	50.00	○	—	—
PAL-N	15.625	50.00	○	—	—
SECAM	15.625	50.00	○	—	—
BW/60	15.734	59.94	○	—	—
BW/50	15.625	50.00	○	—	—
480/60i	15.734	59.94	—	○	—
576/50i	15.625	50.00	—	○	—
480/60i (pixel repetition)	15.734	59.94	—	—	△*1
576/50i (pixel repetition)	15.625	50.00	—	—	△*1
480/60p	31.489	59.94	—	○	△*1
576/50p	31.250	50.00	—	○	△*1
640×480/60p	31.469	59.94	—	—	△*1
720/60p	31.469	59.94	—	—	○
720/50p	22.478	50.00	—	—	○
1080/60i	33.716	59.94	—	○	△*1
1080/50i	28.125	50.00	—	○	△*1
1080/60p	67.433	59.94	—	○	○
1080/50p	56.250	50.00	—	○	○

※アナログRGB入力の1080/60pと1080/50pの信号は、同期信号によっては正常に映らない場合があります。
 *1: コンピューターや一部の機器からの信号は映らないことがあります。
 *2: メインメニューの「WIDE XGA」を「1280」に設定してください。
 *3: メインメニューの「WIDE XGA」を「1366」に設定してください。
 *4: メインメニューの「SXGA/SXGA+」を「SXGA」に設定してください。
 *5: メインメニューの「SXGA/SXGA+」を「SXGA+」に設定してください。

●パソコン信号

信号名	解像度		周波数		入力端子	
	水平	垂直	水平 (kHz)	垂直 (Hz)	RGB	DVI-D
640×400@56Hz (VGA400/56)	640	400	24.823	56.42	○	—
640×400@70Hz (VGA400/70)	640	400	31.475	70.10	○	—
640×480@60Hz (VGA/60)	480	640	59.94	31.469	○	○
640×480@72Hz (VGA/72)	640	480	37.861	72.81	○	—
852×480@60Hz (WideVGA/60)	852	480	31.469	59.94	○	○
800×600@60Hz (SVGA/60)	800	600	37.879	60.32	○	○
1024×768@60Hz (XGA/60)	1024	768	48.363	60.00	○	○
1024×768@70Hz (XGA/70)	1024	768	56.476	70.07	○	—
1024×768@75Hz (XGA/75)	1024	768	60.023	75.03	○	—
1024×768@85Hz (XGA/85)	1024	768	68.667	85.00	○	—
1280×720@60Hz (WideXGA/60)*2	1280	720	44.820	60.00	○	○
1360×768@60Hz (WideXGA/60)*3	1360	768	47.712	60.02	○	○
1366×768@60Hz (WideXGA/60)*3	1366	768	48.363	60.00	○	○
1152×864@75Hz (XGA+/75)	1152	864	67.500	75.00	○	—
1280×1024@60Hz (SXGA/60)*4	1280	1024	63.981	60.02	○	○
1400×1050@60Hz (SXGA+/60-A)*5	1400	1050	63.981	60.02	○	○
1400×1050@60Hz (SXGA+/60-B)	1400	1050	65.220	60.00	○	○
1600×1200@60Hz (UXGA/60)	1600	1200	75.000	60.00	○	○

※アナログRGB入力のとき、次の場合は画面の一部が欠けたり、不要な画面が出る場合があります。その場合は、「SIZE SETTING」の「AUTO ADJUST」を使用するか、「SIZE」と「POSITION」を調節してください。(表以外の信号を入力した場合/解像度は同じでも、水平周波数・垂直周波数が表と違う信号を入力した場合/パソコン画面の解像度設定と、実際に出力される信号の解像度が違う場合)
 ※入力可能な周波数範囲内の信号でも、プリセットされていない信号は正常に映らない場合があります。
 ※接続機器によりG on sync信号には対応しないことがあります。
 ※本表にある信号を入力したときは、画面に信号フォーマットが表示されます。
 ※PIPおよびPBPのサブ画面は、G on sync信号に対応していません。

仕様

型名	GM-F420S	GM-F470S	GM-F520S
種類		LCDモニター	
画面サイズ	42V型ワイド	47V型ワイド	52V型ワイド
アスペクト比		16:9(ワイド)	
液晶パネル		アクティブマトリクスTFT	
有効画面寸法	横幅93.03 cm × 高さ52.33 cm × 対角106.73 cm	横幅104.0 cm × 高さ58.48 cm × 対角119.31 cm	横幅115.2 cm × 高さ64.8 cm × 対角132.17 cm
表示画素数		1920(横) × 1080(縦)	
表示色数		約10億7000万色 (RGB各1024色)	約1670万色 (RGB各256色)
視野角(標準値)		左右:178° 上下:178°	
輝度(標準値)		700 cd/m ²	
コントラスト比(標準値)		1000:1	2000:1
応答速度		9 msec以下	8 msec以下
質量	25 kg/26.2 kg(スタンド装着時)	29.8 kg/31.0 kg(スタンド装着時)	39.8 kg/41.0 kg(スタンド装着時)
外形寸法	横幅96.36 cm × 高さ55.66 cm × 奥行15.12 cm	横幅107.52 cm × 高さ62.04 cm × 奥行15.12 cm	横幅119.92 cm × 高さ69.52 cm × 奥行16.15 cm
スタンド装着時	横幅97.86 cm × 高さ56.06 cm × 奥行32.6 cm	横幅109.04 cm × 高さ62.44 cm × 奥行32.6 cm	横幅121.42 cm × 高さ69.92 cm × 奥行32.6 cm
使用電源		AC100V 50 Hz/60 Hz	
定格消費電流	4.7 A	5.4 A	6 A
音声出力		内部:1.7 W + 1.7 W(インピーダンス8 Ω) 外部:6 Ω~8 Ω 2.3 W + 2.3 W(インピーダンス6 Ω時)	
スピーカー		2個内蔵(7 cm × 4 cm、インピーダンス8 Ω)	
動作使用条件		温度0℃~40℃ 湿度20%~80%(非結露) (動作使用条件は設置環境により多少異なります。)	温度0℃~35℃ 湿度20%~80%(非結露) (動作使用条件は設置環境により多少異なります。)

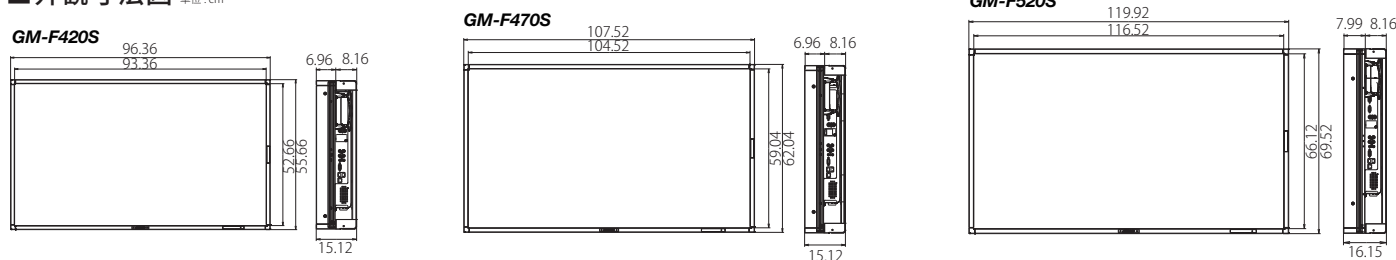
入出力端子	
VIDEO IN	映像入力 BNC端子×1 1V(p-p)/75 Ω
VIDEO OUT	映像出力 BNC端子×1 1V(p-p)/75 Ω
RGB IN	RGB入力 D-sub 3列15ピン端子×1(DDC2B対応)
映像信号:	G:1V(p-p)/75 Ω(同期含む) B,R:0.7V(p-p)/75 Ω
水平同期(HD)	HD:2.0V(p-p)~5V(p-p)(正・負極性)
垂直同期(VD)	VD:2.0V(p-p)~5V(p-p)(正・負極性)
RGB OUT	RGB出力 D-sub 3列15ピン端子×1
映像信号:	G:1V(p-p)/75 Ω(同期含む) B,R:0.7V(p-p)/75 Ω
水平同期(HD)	HD:5V(p-p)(正・負極性)
垂直同期(VD)	VD:5V(p-p)(正・負極性)
DVI-D(HDCP)	DVI入力 DVI-D端子×1(DDC2B対応)
AUDIO1 IN	音声入力 ピンジャック端子×2(L/R)、500 mV(rms)/ハイインピーダンス
AUDIO2 IN	音声入力 ステレオミニジャック端子×1、500 mV(rms)/ハイインピーダンス
AUDIO OUT	AUDIO1 OUT ピンジャック端子×2(L/R)、出力インピーダンス600 Ω
AUDIO2 OUT	ステレオミニジャック端子×1、出力インピーダンス600 Ω
EXT. SPEAKER OUT	スピーカー出力端子(L/R)、インピーダンス6 Ω~8 Ω
REMOTE	RS-232C入力 D-sub 9ピン端子×1(RS232Cコントロール用)
RS-485入力	RJ-45ピン端子×1(RS485、MAKE、TRIGGERコントロール用)
RS-485出力	RJ-45ピン端子×1(RS485、IR OUTコントロール用)
LAN	RJ-45ピン端子×1(LANコントロール用)
AC OUT	AC電源出力 IEC320型×1、定格電流2 A

付属品



- スタンド
スタンド本体(1対)、ねじ(M4×12mm)(6本)、
- リモコン(RM-C1730)(1個)
- 単3電池(リモコン用)(2個)
- 電源コード(1本)
- 電源コードホルダー(1個)
ねじ(電源コードホルダー用)(2本)
- 人感センサーユニット
人感センサー本体(1個)、ねじ(M4×12mm)(1本)、コードクランプ(5個)
- スナッピングタイ(5本)
- シール(パッチ取り付け位置用:1枚)

外観寸法図



●仕様および外観は、改善のため予告なく変更することがあります。●カタログと実際の商品の色とは、印刷の関係で多少異なる場合もございます。●記載されている会社名および商品名は各社の商標または登録商標です。●この商品は業務用として設計されたものです。専門知識を持った方が操作してください。●画面はハメコミ合成です。

<p>安全に関する ご注意</p> <ul style="list-style-type: none"> ●正しく安全にお使いいただくため、ご使用前に必ず「取扱説明書」と「安全上のご注意」をよくお読みください。 ●水、湯気、湿気、ほこり、油煙等の多い場所に設置しないでください。「火災、感電、故障」等の原因となることがあります。 	<p>愛情点検</p>	<p>●長年ご使用の機器の点検を!</p> <p>このような症状はありませんか</p> <ul style="list-style-type: none"> ●電源コードが傷んでいる。 ●変なおいがしたり、煙が出たりする。 ●内部に水や異物が入った。 	<p>ご使用中止</p> <p>コンセントから電源プラグを抜いて必ず販売店にご相談ください。</p>
	<p>http://www.jvc.co.jp/pro/</p>		

JVC/Victor Home Page <http://www.jvc.co.jp/pro/>

日本ビクター株式会社 ビジネス・ソリューション事業部
 マーケティング推進部
 プレゼンテーショングループ
 〒226-8525 神奈川県横浜市緑区白山 1-16-2
 ☎045-939-7394

JVC/ビクター 商品のお問い合わせは JVCケンウッド カスタマーサポートセンター	フリーダイヤル 0120-2727-87 携帯電話・PHS一部のIP電話 などからのご利用は 045-450-8950
受付時間: 月~金曜日 9:30~18:00 土曜日 9:30~12:00、13:00~17:30 (日、祝日、および弊社休日は休ませていただきます)	