



私たちの製品を、安心して御愛用いただくために —。
ビクターは、ビジネス・フィールドでも地球環境に配慮した
製品づくりに取り組んでいます。

電源供給をスマートに見直し。消費電力を約30%ダウン！

映像伝送に加え、電源供給も1本のLANケーブルで“スマート”
におこなうPoE (Power Over Ethernet) 方式採用のネットワー
ク監視カメラ。従来のAC24V電源方式に比べ、約30%もの消
費電力カットが可能です。



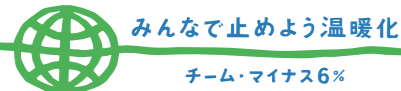
消費電力
約30%
ダウン！

出荷時の梱包材も、『エコ』にこだわって。

出荷製品を保護する発泡スチロールのクッション材。でもビクターは、天然由
来でスムーズに自然に還る『パルプモールド材』に着目。主要製品のクッション
材として採用しました。



クッション用
梱包材を
見直し！



みんなで止めよう温暖化
チーム・マイナス6%

日本ビクターは、「チーム・マイナス6%」に参加しています。



日本ビクター 環境マーク

従業員および日本ビクターで業務に従事するものの環境問題への意識の「啓蒙と高揚」、
また社外への日本ビクターが環境に取り組む姿勢を示すシンボルとして1992年に使用を
開始。2008年からは環境保全活動をアピールする「環境シンボル」に加え、当社の製品環
境基準を満足した製品であることをアピールする「環境ラベル」としても使用しています。



安全に関する
ご注意

- 正しく安全にお使いいただくため、ご使用前に必ず「取扱説明書」と「安全上のご注意」をよくお読みください。
- 「水、湯気、湿気、ほこり、油煙」等の多い場所に設置しないでください。「火災、感電、故障」等の原因となることがあります。



愛情点検

●ご使用の機器の点検をぜひ！
熱、湿気、ホコリなどの影響や、使用の度合いにより部品が劣化し、
故障したり、時には安全性を損なって事故につながる可能性があります。

このような
症状は
ありませんか

- 再生しても映像や音が出ない。
- 電源プラグ、コードが異常に熱い。
- 異常な臭いや音がする。
- 水や異物が入った。
- その他の異常や故障がある。

【ご使用中止】
故障や事故防止のため電源を切り
必ず販売店に点検をご相談ください。

JVC Home Page

<http://www.victor.co.jp/pro/vancs/>

●本カタログに掲載の各機種は、改善のため規格・外觀および価格を変更することがあります。●画面は全てハメコ画面です。●記載されている会社名、製品名は、それぞれ各社の商標、または登録商標です。*オープン価格の製品は希望小売価格を定めていません。■このカタログは、Voc(揮発性有機化合物)を含まない植物性大豆油インクを使用しています。■このカタログは、森林資源保護のために、再生紙を使用しています。



日本ビクター株式会社

ビジネス・ソリューション事業部
営業戦略部

〒221-8528 神奈川県横浜市神奈川区守屋町3-12
☎045(443)3151

お客様相談センター
フリーダイヤル ☎0120-2828-17

電話番号を良くお確かめの上、おかけ間違いのないようご注意ください。
携帯電話・PHSなどからの利用は 045-450-8950
営業時間：月～金曜日 9:30～18:00
土曜日 9:30～12:00、13:00～17:30
(日、祝日、および弊社休業日は休業させていただきます)

ご迷惑を防止するためお客様の個人情報は、お問合せへの対応、お客様およびその機器に使用し、適切な管理を行い、お客様の同意なく個人情報を第三者に提供または開示することはありません。

カタログ番号 K/VNA002320

●ビクターシステムディーラー



Victor・JVC

The Perfect Experience

ネットワークシステム

総合カタログ

2010-3



VANCS
Victor Advanced Network Control System



www.victor.co.jp/pro/vancs/

2010年3月 作成

●本カタログ掲載商品の価格には、配送・設置調整費・工事費、使用済み商品の引き取り費等は含まれておりません。



オフィス・企業



研究施設・工場



流通店舗



金融機関



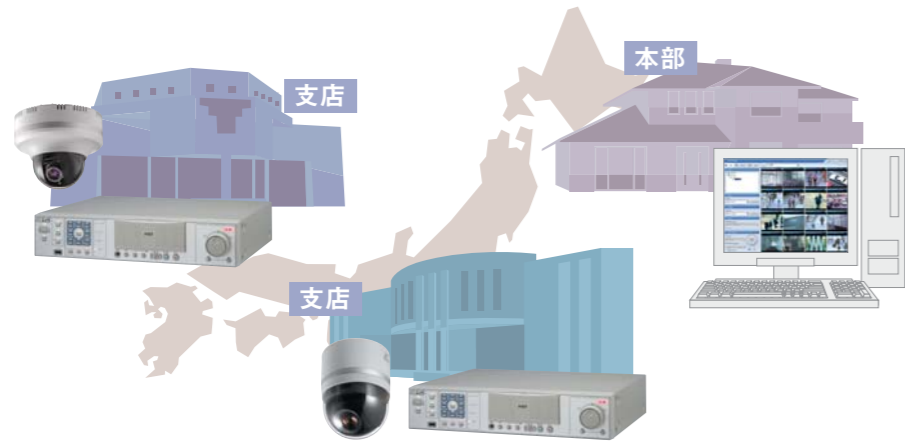
駐車場



アミューズメント施設

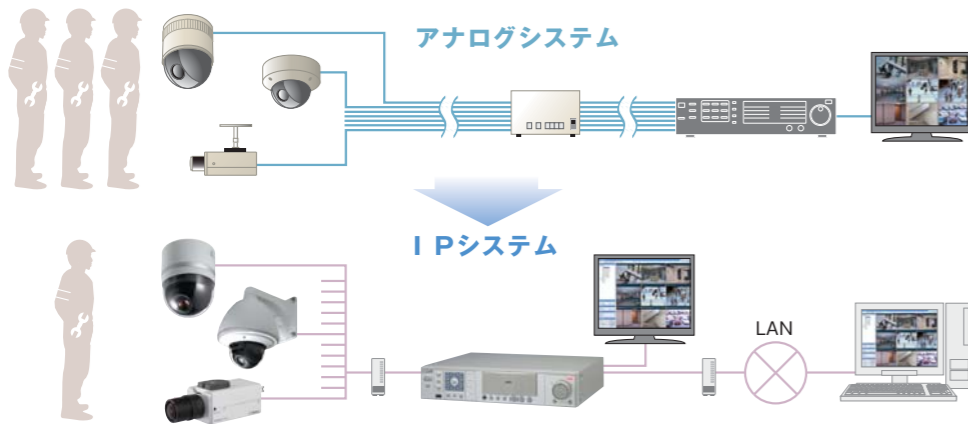
広域 & 多支店を管理

既設のLAN/WANを使用し、遠隔地にある各支店の状況を本社や警備会社で一元的に把握。スタッフや業務の削減が推進でき、迅速な業務マネジメントにも貢献します。



導入コストを低減

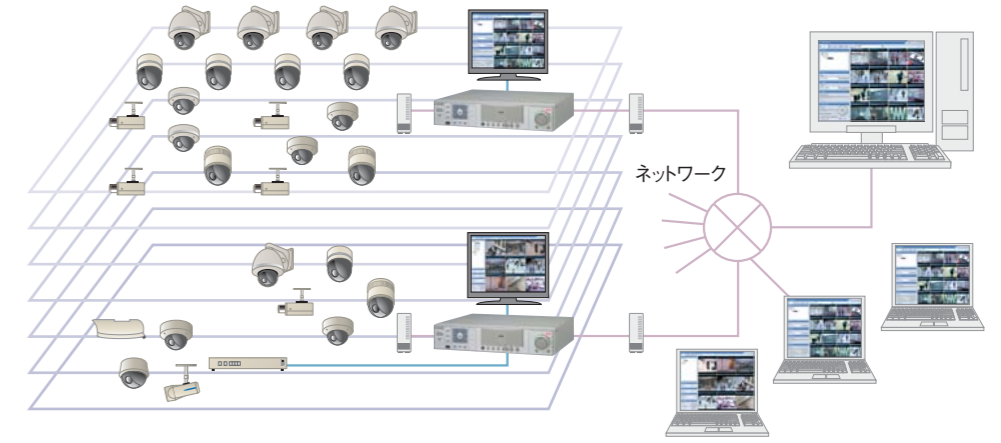
アナログのセキュリティシステムでコスト高の要因だった“膨大な長さ、本数を要するケーブル配線”が不要。大掛かりで複雑な設置工事也不需要ありません。



ビクターが、
IPセキュリティを
ご提案する理由。

フレキシブルで高い拡張性

アナログカメラの混在やシステムの増設も容易。LAN/WAN、インターネット等、ネットワーク環境さえあれば世界中の何処からでも運用/閲覧ができ、情報の共有化に貢献します。



外部ITシステムと連動*

「入退出管理システム」と連動した不正侵入防止システム、「POSシステム」と連動した各種サービスやマーケティング・リサーチ等への対応も計画されています。

*開発中



公共施設



医療機関



学校・教育施設



地域防犯



交通機関



ホテル・マンション



これからのIPセキュリティを、
もっと自由に、もっと高画質に。
進化を続けるネットワーク監視システム『VANCS』。

高画質。さらに多彩な新機能でカメララインナップを強化。

映像の入り口であるカメララインナップを強化。VGA 4倍サイズの高密度で次世代モニタリングを提案する『メガピクセル』シリーズをはじめ、JPEG&MPEG4フルデュアルストリーム、コンビネーションカメラを革新するDD駆動メカ、音声双方向通信など、ビクターならではの多彩なラインナップを実現。全機種でVGAフル動画配信*と鮮明なプログレッシブ出力に対応。「逆光補正」や「昼夜連続監視」、怪しい動きを自動検知する「動き検出」などのセキュリティ機能も充実です。



365日のセキュリティ業務を支える高信頼設計。

24時間、365日を休みなくフル稼働することが使命となるセキュリティシステム。ビクターでは、そうしたハードな使用条件を大前提に、各機器やシステムを開発しています。構成部品の選定から、回路・基板の設計や構造検討、市場からのフィードバックデータを反映する性能・品質試験、等々。ビクターならではの豊富なセキュリティ技術やノウハウから生み出された製品は、様々な設置条件や過酷な使用状況下でも、常に安定した性能を発揮する高い信頼性を実現しています。

PCレスで、誰にでも使えるイージー・オペレーション。

ネットワーク型の監視システム導入では不可欠だった“PC環境の整備”。『VANCS』では、システム制御の心臓部であるネットワークビデオレコーダーに、PCレスのターンキーシステムを採用することで、PC環境の省略を実現しました。ディスプレイを見ながら、判りやすいGUIを扱うだけ。マウスやジョイスティックも直接接続でき、誰にでも簡単にシステム操作・運用が可能です。また、スタンドアロン型のネットワークカメラビューワでも、その思想を一貫。PCレス操作を実現しています。

Milestone Systems社とソフトウェアで提携。

IPモニタリングソフトで世界的なシェアを誇るMilestone Systems社と業務提携。システムの核となるネットワークビデオレコーダーに、操作性が高くユーザーフレンドリーなビューワーソフトを搭載。また、オープンプラットフォームコンセプトで様々なハードウェア、アプリケーションソフトウェアに対応し、使いやすさ、性能、拡張性に優れたIPセキュリティシステムを実現。用途に応じたシステム・カスタマイズにもハード/ソフトの両面から、トータルなソリューションを提案します。

Milestone Systems社と業務提携
IPセキュリティ・マネジメントソフトで世界No.1シェアを誇るMilestone Systems社と業務提携。「オープンプラットフォーム」で全世界60ヶ国以上、25,000を超えるユーザーに納入実績を持つMilestone Systems社のソフトウェア技術と、長年セキュリティ分野で培ってきたJVCのハードウェア技術とシステム構築力を融合させた、全く新しい、高付加価値のIPセキュリティシステム開発を推進。多様化するIPセキュリティニーズに、ハードウェア/ソフトウェアの両面から高品位で有効なソリューションを提案してまいります。

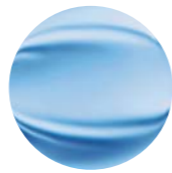
*メガピクセルシリーズは最大15fpsの配信です ※画面は機能説明のためのイメージです

『VANCS (バンクス)』は、ハードウェアからソフトウェア、
システムインテグレーションまでを含めた
ビクターIPセキュリティシステムのトータルコンセプトです。



<p>ネットワークカメラ</p> <p>MEGA PIXEL</p> <p>VN-X35 VN-V685 VN-V686B VN-V25</p> <p>MEGA PIXEL</p> <p>VN-X35 VN-V686WPB VN-V686WPC VN-V26</p> <p>MEGA PIXEL</p> <p>VN-X235VP VN-V225 VN-V225VP VN-C625</p>	<p>ネットワークビデオレコーダー</p> <p>VR-N900</p> <p>ネットワークビデオレコーダー</p> <p>VR-N1600B</p> <p>ネットワークエンコーダー</p> <p>VN-E4</p>	<p>統合監視ソフト</p> <p>XProtect Enterprise</p> <p>録画サーバソフト</p> <p>VN-RS800</p> <p>ネットワークデコーダー</p> <p>VN-D4/VN-D2</p> <p>ネットワークカメラビューワ</p> <p>TX-N170RT</p>
--	--	---





IPセキュリティの次世代を提案する『メガピクセル』。
さらに高精度PTZ機能やJPEG&MPEG4デュアルストリームなど、
最新機能を搭載した充実のカメララインナップ。

メガピクセルネットワークカメラ VN-X35 (レンズ別)

ドーム型メガピクセルネットワークカメラ

VN-X235 (f=3~9mm3.0倍パフォーカルレンズ付)

耐衝撃ドーム型メガピクセルネットワークカメラ

VN-X235VP (f=3~9mm3.0倍パフォーカルレンズ付)

オープン価格

メガピクセル	デュアルストリーム	プログレッシブCCD	デジタルPTZ
音声双方向	PoE	簡易昼夜監視	動き検知



IR昼夜監視 3.0倍レンズ 天埋金具不要



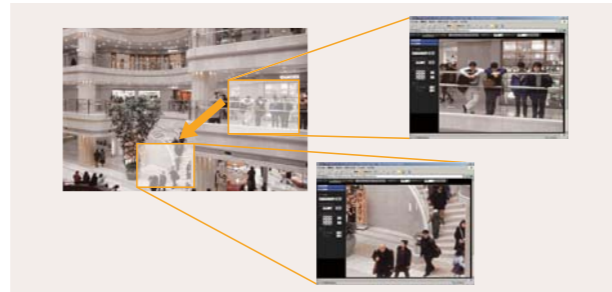
耐衝撃型 防塵・防水(IP66) IR昼夜監視 3.0倍レンズ



VN-X35用 推奨レンズ	タムロン製	フジノン製
	M13VG246 (f=2.4~6mm/F1.2)	YV2.8x2.8SA-SA2 (f=2.8~8mm/F1.2)
	M13VG308 (f=3.0~8mm/F1.0)	YV4.3x2.8SA-SA2 (f=2.4~12mm/F1.4)
	M13VG550 (f=5~50mm/F1.4)	YV3.3x15SA-SA2 (f=15~50mm/F1.5)

VGAカメラ 4倍の高解像度を実現。
より広範囲で、より詳細な映像情報をキャッチ。

- 有効125万画素の高性能プログレッシブスキャンCCDを搭載し、VGA4倍サイズのQuad VGA (1280×960)でのメガピクセルJPEG出力に対応。広範囲な画角を高解像で捉えることが可能。
- 高画質1/3型プログレッシブスキャンCCDにより、動きのある被写体でもチラつきのない滑らかな輪郭で、シャープな鮮明画像を実現。
- 高画質なメガピクセルJPEGと、低レート伝送が可能なVGAサイズのMPEG4。15fpsのフレームレートで、2つの信号を同時出力する「デュアルストリーム」を実現。
- メガピクセルでのモニタリング時、“広大な撮影範囲内”の任意エリアを自由に切り出して表示。あたかもPTZカメラ(ズーム機能+パン/チルト機構付カメラ)を操作するように、撮影範囲内を自在に移動・拡大表示可能な『デジタルPTZ』機能を搭載。



- メガピクセル表示時、画像内のエリアを最大20まで指定。順番にクローズアップ表示する『オートパノール機能』を搭載(Quad VGA、VGA、QVGA選択可)。アラームと連動し、そのポイントを瞬時に表示する事も可能。
- 「マイク入力/音声ライン出力」端子を装備。映像を見ながら会話を交わすなど、カメラ側とモニター側で双方向の音声通信が可能。さらに内部メモリーに音声ファイル(最大5、合計30秒)を登録。外部アラームやポジション登録と連動させ、警告音声の自動再生が可能。
- 当社従来機種と同一のコンパクトサイズを実現し、カメラハウジング等の周辺機器がそのまま使用可能。(VN-X35)
- バンダブルー構造により、破壊行為や衝撃に耐える堅牢ボディを実現。さらにIP66準拠の防塵・防水設計で、風雨の影響を受ける屋外軒下等への設置に対応(VN-X235VP)。
- PoE対応により、画像伝送/電源供給がLANケーブル1本で可能。
- 最大20クライアントまでの同時接続が可能。高品位で均一な配信を実現するマルチキャストに対応(IGMP Ver.2)。
- アラームに連動し、「メール送信」、「アラームデータ通知」、「プリポストアラーム記録データのFTP送信」が可能。
- 可変ガンマ機能とBLC(逆光補正)機能を搭載。逆光時や照度差の激しい被写体でも、見やすい鮮明画像を実現する。
- 昼夜連続の24時間監視に対応する『昼夜監視機能』(VN-X35は簡易式)。さらに『動き検出機能』、『プライバシーマスク機能』搭載。
- ビューワーソフトを内蔵。カメラ画像/音声のネットワーク・モニタリングはもちろん、各種設定や『デジタルPTZ』等の各種制御が可能。
- 素早く、的確にフォーカス位置を調整する『フォーカスアシスト機能』。
- 設置調整に便利なアナログモニター出力装備。



ダイレクトドライブ(DD)搭載 ネットワークコンビネーションカメラ

VN-V685 (f=3.43~92.6mm光学27倍ズームレンズ付)

VN-V686B (f=3.43~122mm光学36倍ズームレンズ付)

VN-V686WPB (f=3.43~122mm光学36倍ズームレンズ付/屋外ハウジングタイプ)

VN-V686WPC (f=3.43~122mm光学36倍ズームレンズ付/30°対応/屋外ハウジングタイプ)

オープン価格

ダイレクトドライブ	VGA 30fps	フルデュアルストリーム	27倍/36倍レンズ
PTZ機能	PoE	IR昼夜監視	動き検知



防塵・防水(IP66) 屋外ハウジング PoE*
*ファン、ヒーターOFFでの使用時

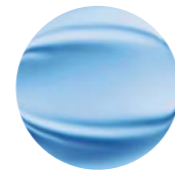


新開発DDメカによる高精度なPTZ機能を実現。
PoE対応の“フルスペック”新・コンビネーションドーム。

- モーター軸を回転台部に直結する新開発「DD(ダイレクトドライブ)メカ」を搭載し、回転誤差わずか±0.03°の圧倒的な高精度を実現。
- 当社従来比約2倍以上の高速&高精度回転台で広範囲の監視ポイントカバー。水平回転360°エンドレス、垂直回転-5°~185°を最速400°/秒、低速0.04°/秒で実現。
- 垂直方向-5°をカバーし、垂直0°の従来機では見切れていた「水平方向の遠方まで」を欠けることなくキャッチ。さらにVN-V686WPCでは、斜め上方の高所ポイントをカバーする「垂直-30°~270°」の広い視野角を実現しました(オートフリップ時)。
- 有効38万画素の高性能CCD採用による高画質とカラー最低被写体照度1.0ルクスの高感度を実現。
- 業界最高レベルの光学36倍ズームレンズ(f=3.44~122mm)を搭載。32倍電子ズームと合わせ最大1152倍ズームが可能(VN-V685は27倍ズームレンズ)。また、広角側でも当社従来比約16%のワイド画角を実現。



- “高画質”なJPEGと“動画の滑らかな”MPEG4の同時フル動画(VGA、30fps)配信を実現。
- PoE対応により、LANケーブルからの電源供給が可能。
- シンプルなコマンド体系とHTTPベースによる高い自由度を目指したオープンアーキテクチャーの新APIを採用。
- 最大20クライアントまで、同時接続可能(ユニキャスト時)。さらに高品位で均一な配信を実現するマルチキャスト(IGMP Ver.2)に対応。
- 高密度な鮮明画像が得られるプログレッシブ出力に対応。
- 「PTZコントローラー」を内蔵。カメラ1台で最大100のポジション登録に対応し、ポジション呼出し、回転台/ズームレンズ操作、オート機能制御や各種のカメラ調整までがPCからネットワーク経由で可能。
- アラーム入力2系統装備。各種アラームに連動し、「Eメール通知」や「TCP/UDPへのアラームデータ通知」、「プリポスト記録のFTP送信」などが可能。さらにカメラ本体に最大8MBのメモリーを内蔵。
- 「簡易自動追尾」、「動き検知」、「プライバシーマスク」機能搭載。さらに便利で多彩なオート監視機能を搭載。
- 明るい時はカラー撮影。暗くなると高感度白黒撮影が可能なIRカットフィルターON/OFF機能により「昼夜連続監視」が可能。さらに最大128倍の電子感度アップ機能を搭載。
- IP66準拠の防塵・防水ハウジングタイプで、風雨の影響を受ける屋外軒下等への設置に対応(VN-V686WPB/V686WPC)。
- 設置・メンテナンス性を飛躍的に向上させ、様々な設置環境に対応。



フルデュアルストリームや音声双方向通信対応。
さらに“さりげない監視”を実現するドーム型カメラなど。
設置目的や設置場所に合わせて選べる、多彩なカメララインナップ。

ドーム型ネットワークカメラ

VN-V225 (f=2.8~10.5mm3.75倍パフォーカルレンズ付)

オープン価格

VGA 30fps	フルデュアルストリーム	音声双方向	3.75倍レンズ
PoE	IR昼夜監視	天埋金具不要	



フルデュアルストリーム&音声双方向通信に対応。
高性能変倍レンズを装備し、ワイドエリアをカバー。

- “高画質”なJPEGと“動画の滑らかな”MPEG4の同時フル動画配信 (VGAサイズ、30fps)を実現。
- 1/4型プログレッシブスキャンCCDを採用。チラつきのない滑らかな輪郭で、シャープな鮮明画像を実現するプログレッシブ出力に対応。
- PoE対応。また別売電源ユニットでのAC24V駆動にも対応。
- 外部マイク入力端子での音声収録と音声出力端子でのスピーカー接続に対応。PCとの双方向音声通信が可能。
- 広角から標準までの幅広いエリアをカバーする高性能3.75倍パフォーカルレンズ (f=2.8~10.5mm)を装備。
- 天井取付、壁面設置が可能な上下±80度、水平±175度の角度調整に対応。さらに±100度のローテーション角度調整機能搭載。
- 新開発「フォーカスアシストモード」を搭載。フォーカス位置の最適な調節が可能な新機構「フォーカスアジャストギア」と連動し、今まで難しかった“ドームカバーを通したフォーカス合わせ”が容易です。
- マルチキャスト (IGMP Ver.2) 対応。最大20クライアント同時接続可能。
- Webブラウザでカメラ設定や閲覧が可能な「内蔵ビューワー機能」。
- アラームに連動し、「メール送信」、「アラームデータ通知」、「プリポストアラーム記録データのFTP送信」が可能。
- IRカットフィルターON/OFF機能により「昼夜連続監視」が可能。
- 画像内の“動き”を自動検知する「動き検出機能」、画像内の指定箇所をマスクする「プライバシーマスク機能」搭載。
- 金具等を使わず、天井埋込み設置が簡単な独自機構を採用。

ネットワークカメラ

VN-V25 / VN-V26 (音声双方向)

オープン価格 (レンズ別売)

VGA 30fps	フルデュアルストリーム	PoE	動き検知
-----------	-------------	-----	------

簡易昼夜監視



VN-V25

音声双方向



VN-V26



MPEG4でのリアルタイム監視とJPEGによる高画質記録が同時に可能。

- “高画質”なJPEGと“動画の滑らかな”MPEG4の同時フル動画配信 (VGAサイズ、30fps)を実現。
- 1/4型プログレッシブスキャンCCDを採用。チラつきのない滑らかな輪郭で、シャープな鮮明画像を実現するプログレッシブ出力に対応。
- PoE対応。また別売電源ユニットでのAC24V駆動にも対応。
- 内蔵マイクでの音声収録と音声出力端子でのスピーカー接続に対応し、PCとの双方向音声通信が可能 (VN-V26)。
- 高品位で均一な配信を実現するマルチキャスト (IGMP Ver.2) に対応。最大20クライアントまでの同時接続に対応。
- PCのWebブラウザでカメラ設定や動画閲覧が可能な「内蔵ビューワー機能」搭載。
- アラームに連動し、「メール送信」、「アラームデータ通知」、「プリポストアラーム記録データのFTP送信」が可能。
- 昼はカラー、夜間 (低照度時) は高感度白黒モードに自動切換する「昼夜連続監視機能」を搭載。(VN-V26は「IRカットフィルターON/OFF」、VN-V25は「簡易昼夜切換」)
- 画像内の“動き”を自動検知する「動き検出機能」、画像内の指定箇所をマスクする「プライバシーマスク機能」搭載。
- C/CSマウント対応。アナログモニター出力装備。

- | | | | |
|--|--|--|---|
|  <p>変倍オートアイリスレンズ
HZ-G1025
希望小売価格38,850円(税込)</p> |  <p>AC24V電源ユニット
TK-A241
希望小売価格47,250円(税込)</p> |  <p>屋外用カメラハウジング
WB-1202
希望小売価格47,250円(税込)</p> |  <p>屋外耐候型カメラハウジング
WB-1502
希望小売価格103,950円(税込)</p> |
|--|--|--|---|

耐衝撃ドーム型ネットワークカメラ

VN-V225VP (f=2.8~10.5mm3.75倍パフォーカルレンズ付)

オープン価格

VGA 30fps	フルデュアルストリーム	音声双方向	3.75倍レンズ
PoE	耐衝撃型	防塵防水(IP66)	IR昼夜監視



頑強な耐衝撃構造と防塵・防水設計で、フルデュアルストリーム、音声双方向に対応。

- “高画質”なJPEGと“動画の滑らかな”MPEG4の同時フル動画配信 (VGAサイズ、30fps)を実現。
- 1/4型プログレッシブスキャンCCDを採用。チラつきのない滑らかな輪郭で、シャープな鮮明画像を実現するプログレッシブ出力に対応。
- PoE対応。また別売電源ユニットでのAC24V駆動にも対応。
- 外部マイク入力端子での音声収録と音声出力端子でのスピーカー接続に対応。PCとの双方向音声通信が可能。
- バンダプルーフ構造により、破壊行為や衝撃に耐える堅牢ボディを実現。さらにIP66準拠の防塵・防水設計で、風雨の影響を受ける屋外軒下等への設置に対応。
- 高品位で均一な配信を実現するマルチキャスト (IGMP Ver.2) に対応。最大20クライアントまでの同時接続に対応。
- PCのWebブラウザでカメラ設定や動画閲覧が可能な「内蔵ビューワー機能」搭載。
- アラームに連動し、「メール送信」、「アラームデータ通知」、「プリポストアラーム記録データのFTP送信」が可能。
- 明るい時はカラー撮影、暗くなると高感度白黒撮影が可能なIRカットフィルターON/OFF機能により「昼夜連続監視」が可能。
- 画像内の“動き”を自動検知する「動き検出機能」、画像内の指定箇所をマスクする「プライバシーマスク機能」搭載。
- アナログモニター出力装備。

ドーム型コンビネーションネットワークカメラ

VN-C625 (f=3.8~45.6mm光学12倍ズームレンズ付)

オープン価格

VGA 30fps	12倍レンズ	PTZ制御	アナログ出力
IR昼夜監視	動き検知	ACアダプター付	



12倍ズームレンズと高速回転台を一体化。PTZコントロールに対応。

- 光学12倍ズームレンズと、水平360°エンドレス、垂直90°の高速回転台を一体化。最大30のポジションプリセットで、ネットワークビデオレコーダー (VR-N1600/N900) のPTZコントロール機能に対応。
- マルチキャスト (IGMP Ver.2) に対応。
- Webブラウザ (Microsoft Internet Explorer) でカメラの設定や動画の閲覧が可能な「内蔵ビューワー機能」搭載。
- ネットワーク接続に加え、アナログ映像出力を装備したハイブリッド設計。アナログカメラ部には1/4型有効38万画素CCDを搭載。
- 細部を鮮明に捉えるf=3.8~45.6mm光学12倍ズームレンズ搭載。
- アラーム入出力各2系統装備。CFカードスロットにより、アラーム時の映像をCFカード (2GBまで) に記録可能。
- IRカットフィルターON/OFF機能を搭載。昼はカラー、夜間や低照度時は高感度白黒モード (0.15ルクス) に切換えての昼夜連続監視を実現。
- 被写体の“動き”を自動検知し、アラーム信号を出力する「動き検出機能」。画角内の任意箇所のみを撮影出来ない様に設定する「プライベートマスク機能」を搭載。

- | | | | | |
|---|--|--|--|---|
|  <p>天井吊下げポール
WB-S621
希望小売価格24,150円(税込)</p> |  <p>壁面取付ブラケット
WB-S622
希望小売価格23,100円(税込)</p> |  <p>天井直付ブラケット
WB-S623
希望小売価格15,750円(税込)</p> |  <p>天井埋込ブラケット
WB-S625
希望小売価格21,000円(税込)</p> |  <p>屋外用カメラハウジング
WB-1540
希望小売価格105,000円(税込)</p> |
|---|--|--|--|---|

NETWORK VIDEO RECORDER



PCレスのターンキー設計。多彩な機能をマウスひとつで、簡単に使いこなせます。

ターンキータイプの一体型設計で、PCレスのシンプルなネットワーク監視を実現。本体に直接ディスプレイを接続し、すぐに運用可能です。表示切替、記録画像の各種検索やサーチなどがフロントパネルで行なえ、さらに便利な別売USBマウスやジョイスティックにも対応。使い勝手を優先したパネルレイアウトにより、誰にでも使える高い操作性を実現しました。

Milestone社との提携で、IPセキュリティの最新ソフトウェアを提供します。

IPセキュリティソフトで世界的シェアを誇るMilestone社と提携した専用ビューワーソフトを搭載。WEB上の各クライアントPCから記録データの閲覧や検索が可能。さらに複数のVR-N1600B/VR-N900システムを混在させ、統括制御可能な統合監視ソフト『XProtect Enterprise』により、大規模サーバーバンスや多地点遠隔モニタリング用途にも対応します。

シンプルなレイアウトで使い易いGUIを採用。多彩な分割画面表示が可能です。

シンプルで分かりやすい、直感的なGUI(Graphical User Interface)画面を採用。各種設定/選択等の多彩な機能も、USBマウスやジョイスティックによるプルダウン、ドラッグといった簡単操作でラクラクと使いこなせます。また、閲覧/再生共、接続した全カメラ映像をディスプレイ上に分割表示でき、表示画面のレイアウトはフレキシブルに変更可能です。

便利で素早い検索機能を搭載。USBマウスやジョイスティックで操作も簡単です。

シーケンス

指定した日時的前後で、映像に変化があった部分のみを自動でリストアップし、一覧表示。専用ウインドウに次々とプレビュー再生し、素早く確認できます。



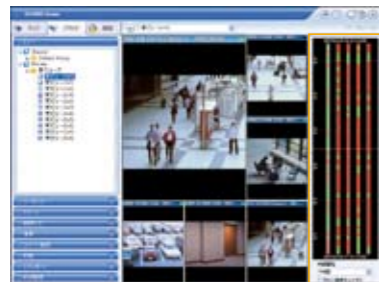
タイムナビゲーション

見たい日時を指定し、再生/早送り/巻き戻しなどのプレビュー検索が、ドラッグ操作でスピーディに可能。全カメラ同時でも任意カメラのみでも可能です。



タイムラインブラウザー

全カメラの記録映像をドラッグ操作で、一斉に再生/早送り/巻き戻し可能。『モーション検知』の有無などもタイムラインの色で一目で判別できます。



スマートサーチ

記録済み映像の一部分を指定し、その部分の“映像の動き”のみを次々と『モーション検索』。より絞り込んだキメ細かい検索が可能です。



※VR-N900のビューワー画面です

標準16台、オプションで最大32台のネットワークカメラシステムに対応。さらに複数台構成により、PCレスの大規模監視システムを実現。



ネットワークビデオレコーダー

VR-N1600B オープン価格

VGA 160ips	カメラ32台(最大)	RAID対応
最大6TB	PTZ制御	音声双方向



専用ビューワーソフト
[NVR Viewer]

- カメラ16台接続を基本とし、別売カメラライセンスの追加で最大32台までのネットワークカメラが接続可能。さらにネットワークエンコーダーVN-E4(別売)の接続でアナログカメラにも対応。
- Motion-JPEG/MPEG4記録に対応し、VGA(640×480)サイズで最大160ipsの高品位記録/表示を実現。
- VGAサイズでトータル160ipsの高品位で、最大10クライアントまでのPCへ同時配信が可能。
- 1TB HDD搭載。さらに別売の1TB HDD×1基の内蔵組込もでき、外付タイプの増設HDDと合わせ最大6TBまでの大容量データ記録に対応。
- 内蔵型HDD増設時、1TBをミラーリングに使用する「RAID」対応。記録データを2重書き込みでき、万一の破損に備えます。
- 音声双方向機能搭載。カメラ側音声記録はもちろん、カメラ側へのマイク/音声ファイル放送が可能(個別選択/一斉同報)。
- 接続カメラの記録データをファイルサーバにストレージし、ネットワーク経由で運用・管理可能なNAS(Network Attached Storage)対応。カメラ1台あたりVGAで5ipsのデータ記録が可能です。
- 記録コマ数/表示コマ数を各々独立して設定可能。
- 最大5台のVR-N1600B/N900によるマスター/スレーブ構成に対応。PCレスで大規模な統合管理システムを構築可能。

- ネットワークカメラ入力用と配信用、2系統のLANポートを装備。
- 自社製コンビネーションネットワークカメラを自動認識し、パン・チルト・ズームの遠隔操作が画面を見ながらおこなえる「PTZコントロール」機能を搭載。
- アラーム連動記録(フレームレートアップ)や警告音の発報、Eメールによる検知連絡も可能な「モーション検知」機能搭載。
- 記録映像をAVIファイルやJPEGファイルとしてUSBメモリにエクスポート可能。また、「DBエクスポート」では、検索機能搭載の簡易ビューワー画面で、音声付き映像がエクスポート可能です。

記録時間 (単位:時間)		内蔵1TB、カメラ16台入力、音声なし時								
画像サイズ	データ/イメージ(kB)	30コマ/秒	15コマ/秒	10コマ/秒	5コマ/秒	3コマ/秒	1コマ/秒	0.5コマ/秒	0.2コマ/秒	
VGA	32.0	—	31	47	94	157	476	976	2475	
	24.0	—	42	64	127	212	642	1309	3308	
	20.0	—	51	77	154	257	776	1576	3975	
	16.0	—	65	97	194	323	976	1975	4975	
	10.0	—	97	145	291	485	1456	2911	7238	
QVGA	15.0	—	37	56	112	187	568	1161	2938	
	8.0	—	69	104	207	345	1042	2109	5308	
	8.0	—	131	197	394	656	1975	3975	9973	
	5.0	—	211	317	634	1056	3175	6374	15971	
	5.0	—	422	634	1268	2112	6374	12748	31942	
最大6TB(内蔵1TB+内蔵増設1TB+外付増設2TB×2)、カメラ16台入力、音声なし時										
VGA	32.0	—	207	310	621	1034	3108	6241	15638	
	24.0	—	276	415	829	1382	4152	8329	20858	
	16.0	—	332	498	996	1661	4988	9999	25034	
	10.0	—	416	624	1247	2078	6241	12505	31299	
	7.0	—	246	368	737	1227	3688	7401	18538	
QVGA	15.0	—	444	665	1330	2217	6658	13341	33387	
	8.0	—	833	1250	2500	4166	12505	25034	62622	
	8.0	—	1667	2500	5000	8332	25034	50068	125144	
	5.0	—	2778	4166	8332	13889	41667	83334	208311	
	5.0	—	5556	8332	16664	27778	55556	111111	277777	

ネットワークカメラとアナログカメラの混在システムに対応。アナログの使い勝手と、ネットワークの機能性&拡張性を両立。



ネットワークビデオレコーダー

VR-N900 オープン価格

VGA 120ips	カメラ9台	アナログ4台入力
最大4.5TB	PTZ制御	動き検知



専用ビューワーソフト
[NVR Viewer]

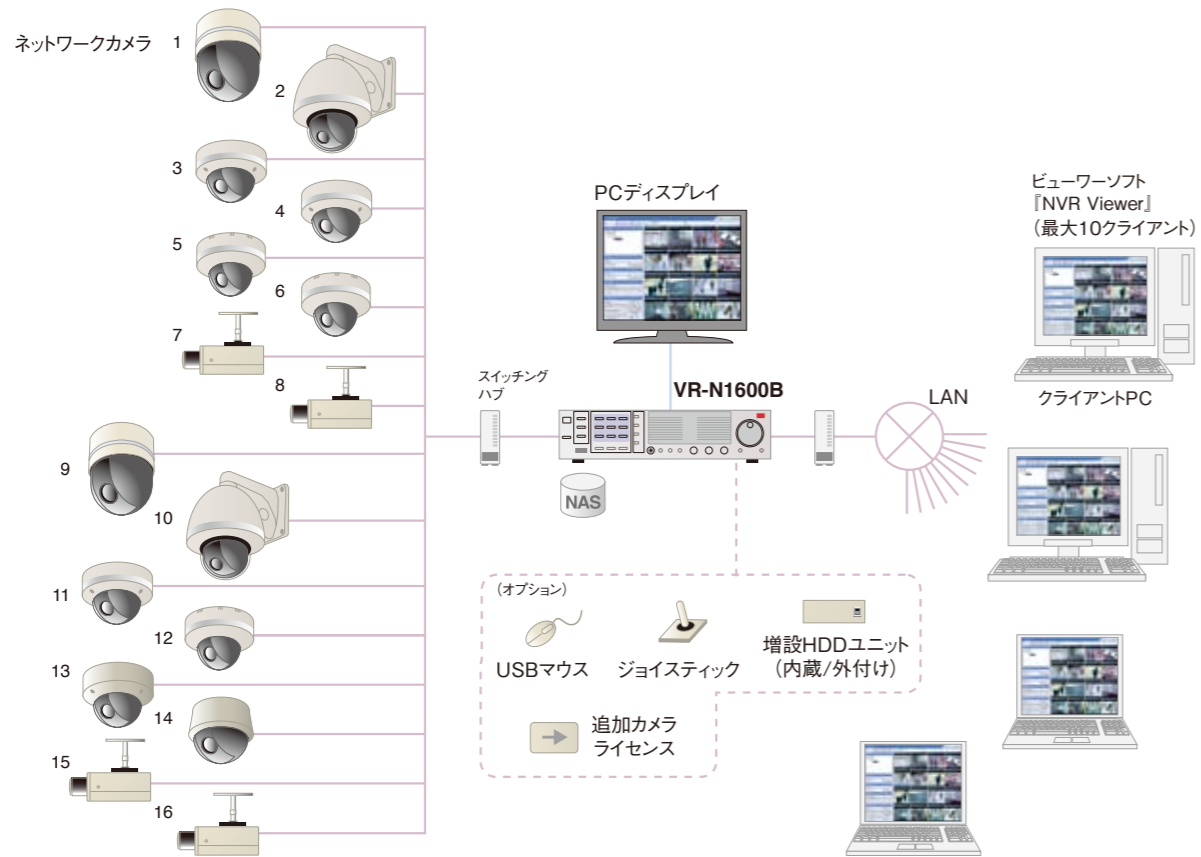
- 最大9台までのカメラ接続に対応。ネットワークカメラのほか、最大4台までのアナログカメラ混在も可能。
- 自社製コンビネーションネットワークカメラを自動認識し、パン・チルト・ズームの遠隔操作が画面を見ながらおこなえる「PTZコントロール」機能を搭載。
- Motion-JPEG記録を採用し、VGA(640×480)サイズで最大120ipsの高品位記録と最大60ips高品位再生を実現。
- VGAサイズでトータル30ipsの高品位で、最大10クライアントまでのPCへ同時配信が可能。
- 500GB(250GB×2)HDD搭載。さらに別売増設HDDで最大4.5TBまでの大容量データ記録に対応。
- 接続カメラの記録データをファイルサーバにストレージし、ネットワーク経由で運用・管理可能なNAS(Network Attached Storage)対応。カメラ1台あたりVGAで5ipsのデータ記録が可能です。
- 記録映像をAVIファイルやJPEGファイルとしてUSBメモリにエクスポート可能。また、「DBエクスポート」では、検索機能搭載の簡易ビューワー画面で、音声付き映像がエクスポート可能です。

- ネットワークカメラ入力用と配信用、2系統のLANポートを装備。
- 記録コマ数/表示コマ数を各々独立して設定可能。
- カメラが捉えた被写体の“動き”を自動検知し、記録を開始する「モーション検知」機能を搭載(ネットワークカメラ、アナログカメラ両対応)。アラーム検知に連動した記録制御(フレームレートアップ)や警告音の発報、Eメールによる検知連絡も可能。

記録時間 (単位:時間)		内蔵500GB、カメラ9台入力、音声なし時								
画像サイズ	データ/イメージ(kB)	30コマ/秒	15コマ/秒	10コマ/秒	5コマ/秒	3コマ/秒	1コマ/秒	0.5コマ/秒	0.2コマ/秒	
VGA	32.0	—	—	40	79	132	403	830	2112	
	24.0	—	—	54	108	180	546	1115	2824	
	16.0	—	—	82	165	275	830	1685	4248	
	10.0	—	—	134	267	446	1343	2710	6811	
	7.0	—	—	48	95	159	482	989	2507	
QVGA	15.0	—	—	88	176	294	887	1799	4533	
	8.0	—	—	168	336	560	1685	3393	8520	
	8.0	—	—	270	541	901	2710	5444	13646	
	5.0	—	—	451	901	1502	4506	9011	22528	
	5.0	—	—	902	1803	3004	9011	18022	45044	
最大4.5TB(内蔵500GB+外付増設2TB×2)、カメラ9台入力、音声なし時										
VGA	32.0	—	—	415	829	1382	4151	8327	20853	
	24.0	—	—	554	1107	1846	5543	11110	27812	
	16.0	—	—	832	1664	2774	8327	16677	41730	
	10.0	—	—	1333	2666	4444	13337	26698	66782	
	7.0	—	—	492	984	1640	4925	9873	24719	
QVGA	15.0	—	—	888	1775	2959	8883	17791	44513	
	8.0	—	—	1667	3334	5557	16677	33379	83483	
	8.0	—	—	3334	6668	11114	33374	66758	166966	
	5.0	—	—	2669	5338	8897	26698	53396	133588	
	5.0	—	—	5338	10676	16014	53396	106792	266984	

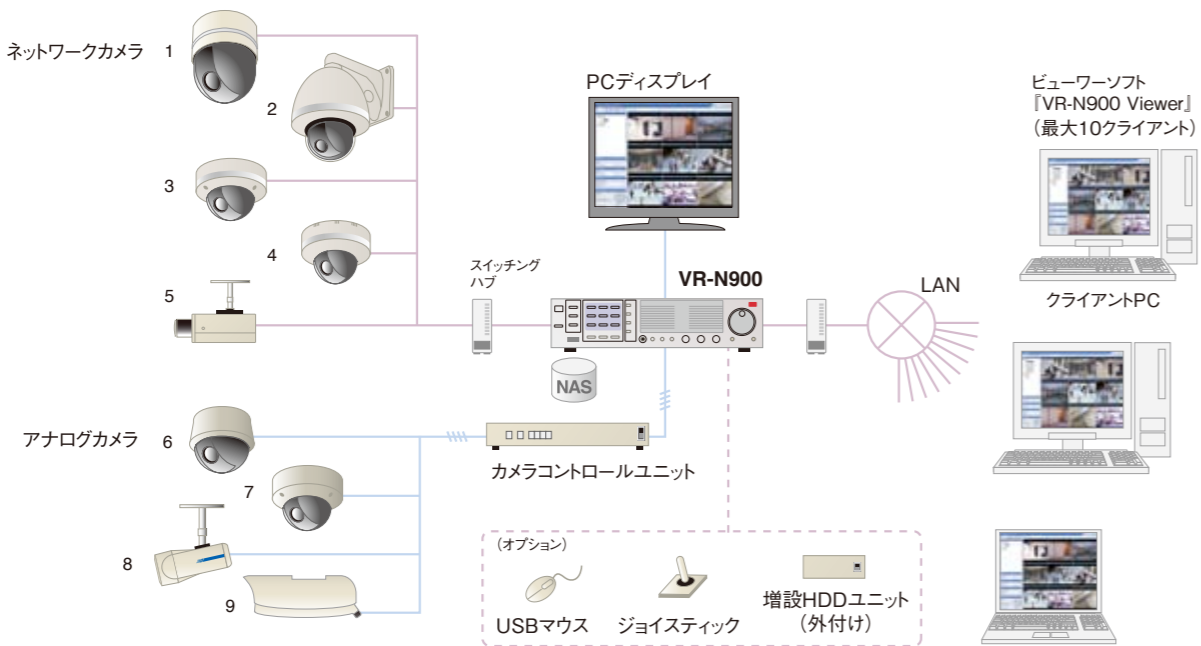
VR-N1600Bシステム

ネットワークカメラ16台を接続した基本システム。追加カメラライセンスにより、最大32台までのカメラに対応。ビューワソフト『NVR Viewer』搭載のクライアントPC最大10台までアクセス可能。さらに、複数台のVR-N1600B/N900を混在させ、制御・運用する「マスター/スレーブシステム」にも対応します。



VR-N900システム

ネットワークカメラ5台+アナログカメラ4台による混在システム。ビューワソフト『NVR Viewer』搭載のクライアントPC最大10台までアクセス可能。さらに、複数台のVR-N1600B/N900を混在させ、制御・運用する「マスター/スレーブシステム」にも対応します。



ビューワソフト『NVR Viewer』動作環境:

Microsoft® Internet Explorer® 6.0以上、Microsoft® DirectX® 9.0以上、.NETフレームワーク2.0
 ※『NVR Viewer』は、VR-N1600/N900システムに接続したPCでダウンロードできます。

増設HDDユニット (外付け型) オープン価格

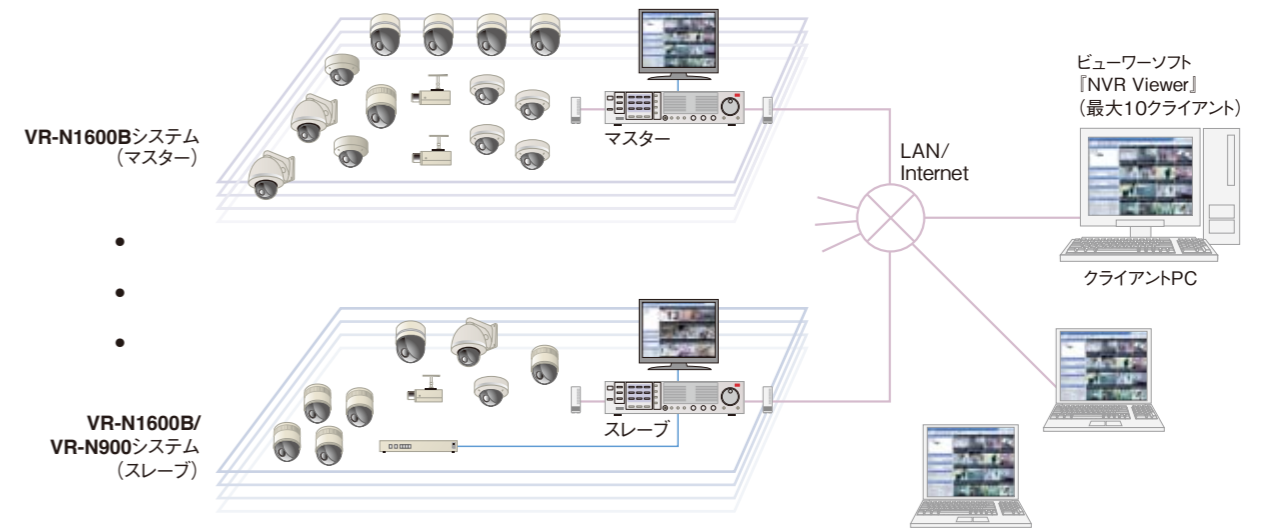
VR-D500 (500GB)

VR-D1000 (1TB)

VR-D2000 (2TB)

統合管理システム

マスター機に設定したVR-N1600Bから、最大4台までのVR-N1600B/VR-N900システムをPCレスで一元管理。各システムの画像閲覧、検索や各種操作が可能。システム毎にログインする必要も無く、シームレスな統合管理を実現します。また、各レコーダーと同じ操作画面で、クライアントPCからの閲覧、操作も可能です。(ビューワソフトの同時アクセスはレコーダー1台につきクライアントPC10台まで。)



MULTI VIEWER SOFTWARE

Milestone社製 統合監視ソフト

XProtect Enterprise (ベースライセンス)

専用ビューワソフト「スマートクライアント」付属

オープン価格

カメラ64台* PTZ制御 動き検出

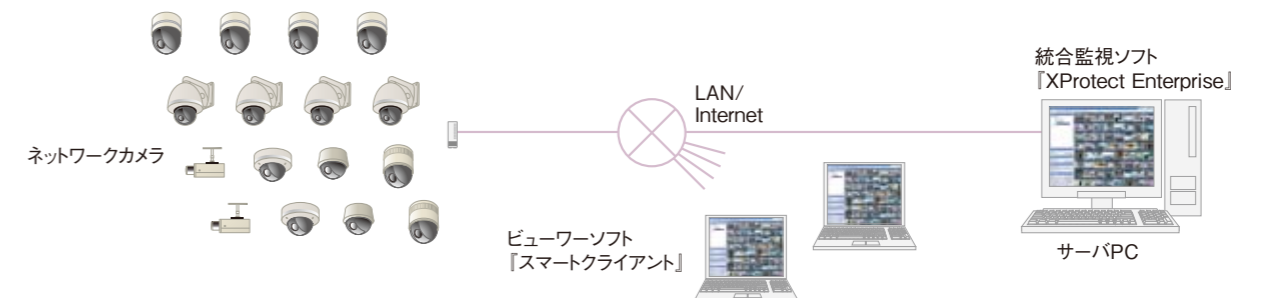


マルチサーバや複数のサイトを統合する大規模監視システムを構築。

- 1台のサーバPCでカメラ64台のライブ画像閲覧が可能。また、全カメラ画像をPCのハードディスクに保存、記録し、閲覧することも可能。
- サーバPCをマスター/スレーブに設定することでより大規模なシステムの構築が可能。
- ネットワークに接続したPCから画像閲覧やシステム制御/操作が可能なビューワソフト「スマートクライアント」を付属。
- 「モーション検知」や「画像検索(シーケンス/タイムナビゲーション/タイムラインブラウザ/スマートサーチ)」を設定/操作可能。
- 記録映像をAVIファイルとしてエクスポート可能。さらに高画質なMotion-JPEGデータのまま、専用閲覧ソフトを添付したデータ出力もでき、添付コメントを含めて暗号化やパスワードなどのセキュリティを掛けることも可能です。
- PTZ対応コンビネーションカメラのマニュアルコントロールやプリセットポジション呼出しが可能。

カメラライセンスシステム

XProtect Enterprise搭載のサーバPCのみで、最大64台*までのネットワークカメラの閲覧、検索や各種操作が可能です(接続カメラ台数分の別売カメラライセンスが必要です)。さらに複数台のPCをマスター/スレーブに設定することで、より大規模なシステムの構築が可能。



『XProtect Enterprise』動作環境

OS:Microsoft® Windows® XP Professional/Server 2003、CPU: Intel® 製推奨、RAM:1GB以上、ネットワーク:イーサネット100Mbps以上、ビデオカード:AGP (1024×768) 以上、推奨HDD:EIDE (7200rpm)/Fast SCSI

*1サーバあたり

RECORDING SERVER SOFTWARE NETWORK CAMERA VIEWER



NETWORK VIDEO ENCODER NETWORK DECODER



録画サーバソフト VN-RS800 (ライトエディション)

VGA 270fps | カメラ32台 | PTZ制御 | 動き検出



多彩な機器を組み合わせた
大規模なマルチビューイングシステムを実現。

- PC1台で最大32台のネットワークカメラの閲覧/記録が可能。ネットワークエンコーダーVN-E4経由でのアナログカメラ接続も可能。
- 1/4/5/9/12/16分割表示、シーケンシャル表示が可能。表示画面に関わらず、接続した全カメラの常時録画が可能。
- 日時検索/再生、イベントリスト検索/再生が可能。
- タッチパネル対応。ビューワー画面には見やすく使いやすいGUIを採用。
- プリセット登録/選択、レンズ、回転台制御、ネットワークコンビネーションカメラの各種制御が可能。
- カメラのアラーム端子や「動き検出機能」との連動やタイマー録画に対応。エマージェンシー録画も手動で可能。
- 記録映像をAVIファイル(映像)やJPEGファイル(静止画)としてUSBメモリ等にエクスポート可能。

主な仕様 PC種別:PC/AT互換機 CPU:Pentium®4(HTon)/D/Xeon®2.8GHz以上 Core™2 Duo 2.4GHz以上推奨 ハードディスク:インストール領域=200MB、録画領域=内蔵ドライブRAID5 推奨メモリ=1GB以上(カメラ16台時、カメラ32台時=2GB) ビデオカード:1024x768、32bitColor メインメモリを共有しないVRAM16MB以上(モニタリングする場合) OS:Windows Server 2003, Standard Edition R2 推奨、Windows XP Professional (SP2), Windows Vista ネットワークWAN(無線LANでの使用は非推奨) 接続カメラ台数:PC1台あたり32台 表示性能:VGA最大16fps 記録性能:VGA最大270fps(記録のみ)、VGA最大180fps(記録/表示) 配信性能:VGA最大360fps(配信のみ) 画面表示:1/4/5/9/12/16 表示カメラ選択方法:ページ カメラコントロール機能:付 イベントログ・リスト表示可 オンスクリーン表示:カメラ名、接続状態、録画状態、エラーメッセージ、アラーム同時再生ウィンドウ数:1 映像検索機能:日/時/分、イベントリスト 再生スピード:×1/8、1/4、1/2、1、2、4、8、コマ送り(±1フレーム) データエクスポート:静止画(JPEG)、動画(AVI) 記録ファイル形式:独自形式 緊急時マニュアル記録:可 プリアラーム記録:可 タイマー記録:64スケジュール 常時記録:可 自動削除:可 アラーム種別:カメラからのアラーム出力(端子入力・動き検出など) アラーム時動作:記録開始(自動停止)、記録フレームレート変更、メッセージ表示 異常検出:カメラ異常(切断等)、ディスク異常 登録ユーザー:16 権限設定項目:緊急録画、ファイル再生、動画保存、カメラコントロール *Pentium®Core™2 Duo 2.4GHz 新API時

4chネットワークビデオエンコーダー VN-E4

オープン価格

VGA 30fps×4 | アナログ4入力 | 音声双方向 | 動き検知



各種アナログ機器をネットワークに接続。
カメラ4台同時のフルデジタル動画表示が可能。

- 高画質JPEG圧縮方式を採用。アナログカメラ4台入力に対応し、VGA(640×480)サイズのフル動画配信(合計120fps)を実現。
- 音声専用入出力端子を装備し、双方向の音声伝送が可能。エコーキャンセル機能内蔵の高音質で、高品位な音声モニタリングや警告メッセージ放送が可能。
- 被写体の「動き」でアラーム出力する「動き検出機能」を4入力搭載。
- Webブラウザ(Microsoft Internet Explorer)で動画閲覧や接続機器制御、各種設定が可能な「内蔵ビューワー機能」搭載。
- 2系統の外部制御端子(RS-232C/RS-485切換式)装備。プリセットリモコンシステムやシーケンシャルスイッチャーシステム、ハードディスクレコーダーシステム等、多彩なアナログシステムが制御可能。
- マルチストリームに対応。リアルタイム表示はVGA 30fps、記録はQVGA 2fpsなどフレキシブルな設定が可能。
- より自由な運用を可能にするPPPoE対応、IPv4、IPv6をサポート。

ネットワークデコーダー VN-D4

オープン価格

カメラ256台 | フルHD表示 | 音声1ch出力



メガピクセルカメラをはじめ、ネットワークカメラ
最大256台を接続した大規模システムに対応。

- 最大256台のネットワークカメラを接続。4/6/9/12/16/1+2/1+3の分割画面表示、さらに分割画面のシーケンシャル表示が可能。
- JPEG/MPEG4に対応し、最大30fpsの滑らかな高画質表示を実現。
- メガピクセル表示対応のQuad VGA(1280×960)、VGA(640×480) QVGA(320×240)表示対応。JPEG、MPEG4時とも、VGA合計180ips表示可能。
- 高精細(SXGA)デジタル・アナログRGB兼用DVI-I出力を搭載。
- カメラからの音声(1チャンネルのみ)をスピーカーに出力可能。
- マルチキャストに対応。ユニキャスト/マルチキャスト画像を1台のモニターに混在表示可能。
- カメラのアラーム信号により、指定したカメラ/ビューの表示が可能。
- 指定した曜日/時刻に、指定ビューやシーケンシャル表示が可能。

ネットワークカメラビューワ TX-N170RT

オープン価格

カメラ16台 | SXGA表示 | PTZ制御 | 17型タッチパネル



17型液晶モニター、16分割の監視ソフトウェア、
タッチパネルコントローラーをシンプルに一体化。

- タッチパネルによるダイレクトタッチオペレーション機能により、直感的なカメラコントロールが可能。
- キーボード、マウスなどの周辺機器が要らず、本体のみのスタンドアロン設置が可能。
- システム設定操作のパスワードプロテクトにより、誤操作を防止。
- ネットワークカメラ最大16台のモニタリングがPCレスで可能。
- 他社カメラ*との混在接続に対応。
- 1/4/16の分割画面表示、1/4分割画面のシーケンシャル表示が可能。
- パン/チルト、ズーム、フォーカス、アイリス、オートフォーカス等のカメラ操作が可能*。
- 各カメラ最大10までのポジションプリセットが可能*。
- 各カメラ名称として漢字表示が可能(文字フォント:16×16ドット)。
- JPEG/MPEG4に対応し、最大30fpsの滑らかな高画質表示を実現。
- マルチキャスト受信に対応。
- DVI-Iアナログ/デジタルRGB出力を搭載し、大画面ディスプレイに高精細SXGA(1280×1024ドット)表示が可能。
- 機械可動部やOSのメンテナンス、ウイルス対策が不要。
- 壁掛け設置(VESA75/100mm)可能。フレーム四隅のネジ孔を使用し、壁面直付も可能。
- 電源ON後、約10秒のクイックスタートを実現。
- 無停電電源装置(UPS)不要。停電障害時は、電源を入れるだけで設定した表示モードに復旧可能。

メニューボタン
カメラ制御(PTZ、フォーカス)
ポジション選択
カメラ選択

*対応カメラ使用時

ネットワークデコーダー VN-D2

オープン価格

カメラ16台 | SXGA表示 | ハーフ1Uサイズ



メガピクセルカメラをはじめ、ネットワークカメラ
16台を接続。大型ディスプレイに表示可能。

- 最大16台のネットワークカメラを接続。1/4/16の分割画面表示、1/4分割画面のシーケンシャル表示が可能。
- JPEG/MPEG4に対応し、最大30fpsの滑らかな高画質表示を実現。
- メガピクセル表示対応のQuad VGA(1280×960)、VGA(640×480) QVGA(320×240)表示対応。JPEG時、VGA合計120ips表示可能。
- 高精細(SXGA)デジタル・アナログRGB兼用DVI-I出力を搭載。
- マルチキャスト対応。
- 他社カメラ*との混在接続に対応。
- 文字の大小が選べるカメラタイトル表示。
- PC専用ツールから各種設定が可能。
- ハーフ1Uサイズでラック収納が可能な小型・省スペース設計。
- 電源ON後、約10秒のクイックスタートを実現。

*TX-N170RT/VN-D4/VN-D2のさらに詳しい情報をホームページで公開しています

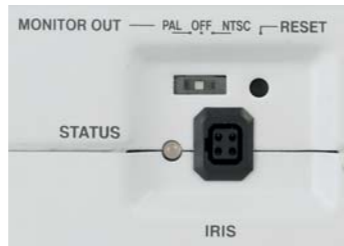
NETWORK CAMERA

VN-X35/VN-X235/VN-X235VP		
カメラ部	フレームレート	最高15fps(1280×960, 640×480, 320×240)
撮像デバイス	音声圧縮方式	μ-Law(64kbps), AD/DA:16bit, FS:8kHz(モノラル)
有効画素数	音声通信方式	全二重/半二重、切替可
撮像面積	配信方式	ユニキャスト/マルチキャスト(IGMP Ver.2対応)
カラー撮像方式	ビューワー	Microsoft Internet Explorer ver.6.0/ver.7.0(カメラ内蔵 ActiveX)
走査方式	デュアルストリーム機能	付(JPEG, MPEG4とも15fps)
走査周波数	動き検出	付
同期方式	デジタルPTZ機能	付
最低被写体照度(VN-X35/F1.0, AGC SUPER)	Webサーバー機能	付
ホワイトバランス	FTPサーバー機能	付
AGC	FTPクライアント機能	付
電子シャッター	メール通知機能	付
電子感度アップ	DHCPクライアント機能	選択可(工場出荷時:無効)
可変ガンマ機能	SNTPクライアント機能	付(ON/OFF, OFF時手動設定可)
BLC(逆光補正)	アクセス保護機能	付(パスワードによる3段階設定)
カラーレベル調整	プリ/ポスト機能	プリ/ポスト録画可能(内蔵SDRAMに最大8MB)
エンハンスレベル調整	接続クライアント数	最大20
ブラックレベル調整	制御PC仕様	OS:Windows Vista Business(SP1)/XP Pro/XP Home(SP2), CPU:Pentium4(2GHz以上), メモリー:2GB以上, HDD:空容量:512MB以上, ディスプレイ/ビデオカード:1600×1200ピクセル/True Color(24bit/32bit) VRAM256MB以上
レンズマウント	レンズ部(VN-X235/VN-X235VP)	
デナイト機能	焦点距離	f=3mm~9mm(約3.0倍)
プライバシーマスク機能	最大口径比	F1.2(f=3mm)~F2.1(f=9mm)
モニタータイプ	包括角度	f=3mm:水平93.0°×垂直68.4°, f=9mm:水平31.7°×垂直23.8°
オートアイリスレンズ出力	絞り範囲	F1.2~F360相当
モニター出力	撮像角度調整	水平:±175°, X235=垂直:±80°, 回転:±100°, X235VP=垂直:±70°, 回転:±175°
音声出力	総合部	
マイク入力	電源	AC24V/DC-48V(Power over Ethernet)
マイクゲイン設定	消費電流/消費電力	VN-X35:6.5W(PoE) / 0.35A(AC24V), VN-X235:7W(PoE) / 0.35A(AC24V), VN-X235VP:5W(PoE) / 0.35A(AC24V)
ネットワーク部	周囲温度/湿度	-10°C~+50°C(動作), 0°C~+40°C(推奨) / 20%~85%RH(結露なきこと)
インターフェース	防塵・防水/耐衝撃性能	IP66準拠(JIS C0920:2003年) / 65N・m ※VN-X235VPのみ
通信プロトコル	外形寸法・質量	VN-X35:W65mm×H55mm×D115mm, 520g, VN-X235:φ145mm×H119mm, 約750g, VN-X235VP:φ160mm×H125mm, 約1.3kg
アラーム入力	仕上	VN-X35:本体:パールグレー、本体フロント面:シルバー、ベース:ダークグレー、VN-X235/VN-X235VP:本体:パールグレー、ライン:シルバー、ドームカバー:クリア
アラーム出力		
圧縮方式/画像サイズ		
圧縮形式(圧縮段階)		

VN-X35



SIDE PANEL (VN-X35)



NETWORK CAMERA

VN-V25/VN-V26		
カメラ部	ネットワーク部	
撮像デバイス	インターフェース	RJ-45(100BASE-TX/10BASE-T), AUTO NEGOTIATION/MANUAL
有効画素数	通信プロトコル	TCP/IP, UDP, FTP, ICMP, ARP, DHCP, SNMP, HTTP, SMTP, RTP, IGMP
撮像面積	アラーム入力	2回路、メーク/ブレイク/トグル接続
テレビジョン方式	アラーム出力	2回路、オープンコレクター
カラー撮像方式	圧縮方式/画像サイズ	JPEG/MPEG4, 640×480, 320×240
走査周波数	圧縮形式(圧縮段階)	JPEG/VFS(7段階) / AFS(10~100KB) 選択可 MPEG4:CBR / VBR選択可(ビットレート設定可)
同期方式	フレームレート	最高30fps(640×480)
モニター出力	音声圧縮方式	μ-Law(64 kbps), AD/DA:16bit, FS:8kHz(モノラル) ※VN-V26のみ
最低被写体照度(F1.2, AGC SUPER)	音声通信方式	全二重/半二重、切替可 ※VN-V26のみ
ホワイトバランス	配信方式	ユニキャスト/マルチキャスト(IGMP Ver.2対応)
AGC	ビューワー	Microsoft Internet Explorer ver.6.0(カメラ内蔵 ActiveX)
電子シャッター	デュアルストリーム機能	付(30fps×2, 640×480)
電子感度アップ	動き検出(モーション検知)	付
ガンマ補正	Webサーバー機能	付
BLC(逆光補正)	メール通知機能	付
カラーレベル調整	FTPクライアント機能	付
エンハンスレベル調整	DHCPクライアント機能	選択可(工場出荷時:無効)
ブラックレベル調整	SNTPクライアント機能	付(ON/OFF, OFF時手動設定可)
レンズマウント	アクセス保護機能	付(パスワードによる3段階設定)
昼夜切替機能	プリ/ポスト機能	プリ/ポスト録画可能(内蔵SDRAMに最大8MB)
	接続クライアント数	最大20
	制御PC仕様	OS:Windows XP Professional/HomeEdition(SP2), CPU:Pentium4 1.5GHz以上
	総合部	
	電源	AC24V/DC-48V(Power over Ethernet)
	消費電流/消費電力	5.5W(PoE時) / 0.35A(AC24V時)
	周囲温度	-10°C~+50°C(動作), 0°C~+40°C(推奨)
	湿度	20%~85%RH(結露なきこと)
	外形寸法・質量	W65×H55×D115mm(突起含まず), VN-V25=480g, VN-V26=530g
	仕上	本体:パールグレー、本体フロント面:シルバー、ベース:ダークグレー

VN-V25



VN-V26



SIDE PANEL



VN-V685/VN-V686B/VN-V686WPB/VN-V686WPC		
カメラ部	通信プロトコル	TCP/IP, UDP/IP, FTP, ICMP, ARP, DHCP, SNMP, HTTP, SMTP, DSCP, RTP, IGMP, IPv6
撮像デバイス	アラーム入力	2回路、メーク/ブレイク/トグル接続
有効画素数	アラーム出力	2回路、オープンコレクター
撮像面積	圧縮方式/画像サイズ	JPEG/MPEG4, 640×480, 320×240
カラー撮像方式	圧縮形式(圧縮段階)	JPEG/VFS(7段階) / AFS(10~100KB) 選択可 MPEG4:CBR/VBR選択可(ビットレート設定可)
走査周波数	フレームレート	最高30fps(640×480)
同期方式	プログレッシブ出力	可
S / N	配信方式	ユニキャスト/マルチキャスト(IGMP Ver.2対応)
最低被写体照度(AGC SUPER)	ビューワー	Microsoft Internet Explorer ver.6.0/7.0(カメラ内蔵 ActiveX)
ホワイトバランス	デュアルストリーム機能	付(30fps×2, 640×480)
電子シャッター	動き検出(モーション検知)	付
電子感度アップ	Webサーバー機能	付
BLC(逆光補正)	メール通知機能	付
カラーレベル調整	FTPクライアント機能	付
イメージスタビライザー	DHCPクライアント機能	選択可(工場出荷時:無効)
輪郭補正	SNTPクライアント機能	付(ON/OFF, OFF時手動設定可)
エンハンスレベル調整	アクセス保護機能	付(パスワードによる3段階設定)
ブラックレベル調整	プリ/ポスト機能	プリ/ポスト録画可能(内蔵SDRAMに最大8MB)
赤外線カットフィルター(ON/OFF機能)	接続クライアント数	最大20
プライバシーマスク機能	制御PC仕様	OS:Windows Vista Business(SP1)/XP Pro/Home(SP2), CPU:Pentium4(2GB以上, メモリー:1GB以上, ビデオカード:True Color(24bit/32bit))
自動追尾機能	総合部	
モニタータイプ	防塵・防水性能	IP66準拠(JIS C0920:2003年) ※VN-V686WPB/WPCのみ
レンズ部	電源	AC24V 50Hz/60Hz / DC-48V(Power Over Ethernet)
焦点距離	消費電流	VN-V686B/V685:1.2A, V686WPB:2.2A, V686WPC:2.8A
最大口径比	プリセットポジション数	最大100
包括角度	周囲温度	VN-V686B/V685:-10°C~+50°C(動作) / 0°C~+40°C(推奨), VN-V686WPB/WPC:-40°C~+50°C(動作, 常時入電時) / 0°C~+40°C(推奨, ヒーターOFF時)
至近撮像距離	湿度	20%~90%RH(結露なきこと)
電子ズーム	外形寸法	VN-V686B/V685:φ160×H201mm, VN-V686WPB:φ260×H385mm, VN-V686WPC:φ260×H445mm
回転軸部	質量	VN-V686B/V685:1.9kg, V686WPB:5.5kg, V686WPC:5.8kg
回転範囲	仕上	ドームカバー:透明樹脂成型、本体:VN-V686B/V685=アルミダイキャスト、本体:VN-V686WPB/WPC=樹脂成型(パールグレー色)
回転速度		
ネットワーク部		
インターフェース	付属品	VN-V686B/V685=天井取付金具×1, ワイヤークランプ×1

VN-V225/VN-V225VP		
カメラ部	圧縮形式(圧縮段階)	JPEG/VFS(7段階) / AFS(10~100KB) 選択可 MPEG4:CBR / VBR選択可(ビットレート設定可)
撮像デバイス	フレームレート	最高30fps(640×480)
有効画素数	音声圧縮方式	μ-Law(64 kbps), AD/DA:16bit, FS:8kHz(モノラル)
撮像面積	音声通信方式	全二重/半二重、切替可
テレビジョン方式	配信方式	ユニキャスト/マルチキャスト(IGMP Ver.2対応)
カラー撮像方式	ビューワー	Microsoft Internet Explorer ver.6.0(カメラ内蔵 ActiveX)
走査周波数	デュアルストリーム機能	付(30fps×2, 640×480)
同期方式	動き検出(モーション検知)	付
モニター出力	Webサーバー機能	付
最低被写体照度(F1.2, AGC SUPER)	メール通知機能	付
ホワイトバランス	FTPクライアント機能	付
AGC	DHCPクライアント機能	選択可(工場出荷時:無効)
電子シャッター	SNTPクライアント機能	付(ON/OFF, OFF時手動設定可)
電子感度アップ	アクセス保護機能	付(パスワードによる3段階設定)
ガンマ補正	プリ/ポスト機能	プリ/ポスト録画可能(内蔵SDRAMに最大8MB)
BLC(逆光補正)	接続クライアント数	最大20
カラーレベル調整	制御PC仕様	OS:Windows Vista(SP1), XP Professional/HomeEdition(SP2), CPU:Pentium4 1.5GHz以上
エンハンスレベル調整	レンズ部	
ブラックレベル調整	焦点距離	f=2.8mm~10.5mm(約3.75倍)
カラー/白黒切替	最大口径比	F1.2(f=2.8mm)~F2.7(f=10.5mm)
赤外線カットフィルター(ON/OFF機能)	包括角度	f=2.8mm:水平73.7°×垂直54.3°, f=10.5mm:水平20.6°×垂直15.5°
プライバシーマスク機能	絞り範囲	F1.2~F360相当
自動追尾機能	撮像角度調整	水平:±175°, 垂直:±70°, 回転:±175°
モニタータイプ	総合部	
インターフェース	防塵・防水/耐衝撃性能	IP66準拠(JIS C0920:2003年) ※VN-V225VPのみ
通信プロトコル	電源	AC24V/DC-48V(Power over Ethernet)
アラーム入力	消費電流/消費電力	7W(PoE時) / 0.35A(AC24V時)
アラーム出力	周囲温度	-10°C~+50°C(動作), 0°C~+40°C(推奨)
圧縮方式/画像サイズ	湿度	20%~85%RH(結露なきこと)
	外形寸法・質量	V225=φ145mm×H119mm, 約750g, V225VP=φ160mm×H115mm, 約1.3kg
	仕上	本体:パールグレー、ライン:シルバー、ドームカバー:クリア

NETWORK CAMERA

VN-C625		制御部	
カメラ部		マニュアル制御	水平/垂直回転(角度ステップ、速度可変)、ズーム/フォーカス調整、アイリスレベル
撮像デバイス	1/4型インターライン転送方式	プリセットポジション数	30
有効画素数	38万画素、768(H)×494(V)	各種設定	アイリスモード(AUTO、AUTO+、AUTO-、MANU)BLC、ホワイトバランス、プライベートマスキング、カラー/白黒切替、オートパン、オートバロロール、オートトレース
撮像面積	水平3.6mm×垂直2.7mm	ネットワーク部	
カラー撮像方式	単板色差順次方式	インターフェース	RJ-45(100BASE-TX/10BASE-T)
走査周波数	水平:15.734 kHz、垂直:59.94 Hz	通信プロトコル	TCP/IP、UDP/IP、FTP、ICMP、ARP、DHCP、NTP、HTTP
同期方式	内部同期	圧縮方式/画像サイズ	JPEG圧縮方式、640×480、320×240
ビデオ出力	VBS1.0V(p-p)、75Ω	フレームレート	最高30fps(640×480)
S/N	50dB(標準、AGC OFF、エンハンスレベル5)	配信方式	ユニキャスト/マルチキャスト
最低被写体照度(AGC 20dB)	カラー:3.6lx=50IRE、1.8lx=25IRE 白黒:0.15lx=50IRE	Webサーバー機能	付
ホワイトバランス	TTL自動追尾/手動	ビューワー	Microsoft Internet Explorer ver.6.0(カメラ内蔵 ActiveX)
電子シャッター	1/60(標準)、1/100(50 Hzフリッカーレス)	動き検出(モーション検知)	付
BLC(逆光補正)	6ステップ(1/250~1/10000)	CFカードスロット	付
カラーレベル調整	付(エリア1~4)	総合部	
輪郭補正	付(水平/垂直両効き、レベル調整可)	アラーム端子	入力2系統、出力2系統
レンズ部		電源	DC12V、2 A (ACアダプター付属)
焦点距離	3.8mm~45.6mm(約12倍)	周囲温度	0℃~+40℃
最大口径比	F1.6(f=3.8mm)~F2.7(f=45.6mm)	湿度	20%~85%RH(結露なきこと)
包括角度	f=3.8mm:水平52°×垂直39°、f=45.6mm:水平4.5°×垂直3.4°	外形寸法	φ120mm×H190mm
昼夜切替機能	IRカットフィルターON/OFF(動作速度:1秒以内)	質量	約1.2kg(ACアダプター含まず)
回転台部		付属品	天井取付金具、テンプレート、ACアダプター、電源ケーブル、CD-ROM
回転角度	水平:360°エンドレス、垂直:0°~90°		
回転速度	水平:1.5°/秒~180°/秒、垂直:1°/秒~120°/秒		

NETWORK VIDEO RECORDER

VR-N1600B		VR-N900	
接続カメラ台数	最大16台(別売カメラライセンス追加時=最大32台)	最大9台(アナログカメラ4台混在可)	最大9台(アナログカメラ4台混在可)
記録性能	VGA1ターナル最大160ips	VGA1ターナル最大120ips(ネットワークカメラ9台接続時)	VGA1ターナル最大120ips(ネットワークカメラ9台接続時)
表示性能	VGA1ターナル最大160ips	VGA1ターナル最大60ips	VGA1ターナル最大60ips
配信クライアント	最大10クライアント	最大10クライアント	最大10クライアント
配信性能	VGA1ターナル最大160ips	VGA1ターナル最大30ips	VGA1ターナル最大30ips
信号方式(アナログ入力)	—	NTSC	NTSC
圧縮方式	Motion-JPEG/MPEG4	Motion-JPEG/MPEG4	Motion-JPEG/MPEG4
内蔵HDD容量	1TB(内蔵型HDD 1TB×1追加可)、増設HDD接続可	500GB(250GB×2)、増設HDD接続可	500GB(250GB×2)、増設HDD接続可
RAID	可(内蔵型HDD追加時)	不可	不可
操作ロック	可	可	可
画面表示	単画面、4/6/9/16分割表示 等	単画面、4/6/9/16分割表示 等	単画面、4/6/9/16分割表示 等
データアクセスポート	USBメモリ(静止画、AVI動画、DB動画)、CD、DVD	USBメモリ(静止画、AVI動画)	USBメモリ(静止画、AVI動画)
NAS	対応(記録性能を1/2に制限)	対応(記録性能を1/2に制限)	対応(記録性能を1/2に制限)
オンスクリーン表示	カメラタイトル、接続状態、エラーメッセージ、アラーム	カメラタイトル、接続状態、エラーメッセージ、アラーム	カメラタイトル、接続状態、エラーメッセージ、アラーム
映像検索機能	日時検索、アラーム検索	日時検索、アラーム検索	日時検索、アラーム検索
再生スピード	×1/2、×1/5、×1/10、×1/20、×1、×2、×5、×10、×20、コマ送り(±1フレーム)	×1/2、×1/5、×1/10、×1/20、×1、×2、×5、×10、×20、コマ送り(±1フレーム)	×1/2、×1/5、×1/10、×1/20、×1、×2、×5、×10、×20、コマ送り(±1フレーム)
記録時同時再生	可	可	可
停電復帰記録	可	可	可
タイマー記録	可	可	可
アラーム記録	可	可	可
プリアラーム記録	可	可	可
停電復帰記録	可	可	可
タイマー記録	可	可	可
アラーム記録	可	可	可
プリアラーム記録	可	可	可
動き検出(モーション検知)	可	可	可
映像入力端子	RJ45×1(1000BASE-T/100BASE-TX/10BASE-T)	RJ45×1(1000BASE-T/100BASE-TX/10BASE-T)	RJ45×1(1000BASE-T/100BASE-TX/10BASE-T)
映像出力端子	D-sub15pin×1	D-sub15pin×1	D-sub15pin×1
音声入力端子	RCA×2	RCA×2	RCA×2
音声出力端子	RCA×1	RCA×1	RCA×1
ハーモニカ端子	アラーム、エマージェンシー入力、REC出力 他	アラーム、エマージェンシー入力、REC出力 他	アラーム、エマージェンシー入力、REC出力 他
RS-485端子	—	アナログコンビネーションカメラ制御用×1	アナログコンビネーションカメラ制御用×1
シリアル端子	USB2.0相当(フロント×1、リア×4):USBメモリ、UPS、増設HDD	USB2.0相当(フロント×1、リア×4):USBメモリ、UPS、増設HDD	USB2.0相当(フロント×1、リア×4):USBメモリ、UPS、増設HDD
映像配信端子	RJ45×1(1000BASE-T/100BASE-TX/10BASE-T)	RJ45×1(100BASE-TX/10BASE-T)	RJ45×1(100BASE-TX/10BASE-T)
電源	AC100V、50Hz/60Hz	AC100V、50Hz/60Hz	AC100V、50Hz/60Hz
消費電力	100W以下	150W以下	150W以下
周囲温度	+5℃~+40℃	+5℃~+40℃	+5℃~+40℃
湿度	30%RH~80%RH(結露なきこと)	30%RH~80%RH(結露なきこと)	30%RH~80%RH(結露なきこと)
外形寸法	幅420mm×高さ88mm×奥行350mm(フット部含まず)	幅420mm×高さ88mm×奥行350mm(フット部含まず)	幅420mm×高さ88mm×奥行350mm(フット部含まず)
質量	7.6kg	8.0kg	8.0kg
付属品	ラックマウント金具、電源コード、内蔵型HDD増設用ブラケット	ラックマウント金具、電源コード	ラックマウント金具、電源コード



VR-N1600B



VR-N900

*マウス、ジョイスティック操作時のみ

NETWORK CAMERA VIEWER

TX-N170RT		回転台制御	
表示部		ロック機能	付(パスワード方式)
液晶パネル	17型SXGA(1280×1024ドット)	総合部	
圧縮方式	JPEG/MPEG4	電源	AC100V、50Hz/60Hz(ACアダプター)
画像サイズ	QVGA(320×240)、VGA(640×480)、1280×960	消費電力	40W(最大)
操作部		周囲温度	0℃~+40℃
タッチパネル	アナログ抵抗膜方式	保存温度	-20℃~+60℃
接続カメラ台数	16台(最大)/LAN経由	外形寸法	W358mm×H402mm×D78mm
ネットワーク部		質量	7kg
インターフェース	RJ-45×1(100BASE-TX/10BASE-T)	仕上	ライトグレー(マンセル3Y6/0.6近似)
シリアル端子	D-SUB9ピン(オス)×1	付属品	セットアップアプリケーションソフト(CD)×1、ACアダプター×1、フェライトコア×1
外部映像入力	BNC、1V(p-p)、75Ω×1		
外部映像出力	BNC、1V(p-p)、75Ω×1 DVI-DL29ピン(DVI-I)×1		
フレームレート*(参考値)	JPEG=単画面:30fps、4分割:20fps、16分割:15fps MPEG4=単画面:30fps、4分割:15fps、16分割:1fps		
制御部			
画面表示	単画面、4/16分割、単画面シーケンシャル、4分割画面シーケンシャル		
プリセットポジション数	最大10(PTZ機能付カメラ1台あたり)		
レンズ制御	ズーム、フォーカス、オートフォーカス、アイリス(当該機能付カメラ接続時)		



*JPEG:1枚あたり30KB(VGA:1画面/4分割表示)、12KB(QVGA:16分割表示)で受信時、MPEG4:4分割表示時、カメラのフレームレート設定は15fps以下

NETWORK VIDEO ENCODER

VN-E4		総合部	
映像		アラーム端子	入力×4、出力×1
テレビジョン方式	NTSC方式準拠	バージョンアップ	ネットワーク経由
映像入力	4回路、VBS1.0V(p-p)、75Ω、BNC	動作温度	0℃~+40℃
圧縮方式	JPEG(圧縮率7段階)	動作電圧	DC5.0V(付属ACアダプター)
画像サイズ	VGA、QVGA	消費電力	3A以下
フレームレート	VGA120fps(30fps×4ch) ※1枚24KB、音声なし、マルチストリームなし、暗号化なしの場合	外形寸法	W185mm×H47mm×D208mm
マルチストリーム	可(配信レート合計40Mbps時、最大10クライアント)	質量	1.1kg
動き検出(モーション検知)	可		
Constant Bit Rate	可		
プリ/ポスト記録	記録時間/容量 各ch毎設定可能(記録時間:0~60秒、容量:プリ/ポスト合計2.5MB、JPEG静止画)		
音声			
双方向通信	可		
入力	1回路、ライン、RCA ピン		
出力	1回路、ライン、RCA ピン		
圧縮方式	μ-Law(G.711 準拠)		
使用帯域	64kbps		
外部機器制御	内蔵Webページ/バススルー		
制御方式	内蔵Webページ/バススルー		
シリアル端子	COM1:RS-485/RS-232C、COM2:RS-485/RS-232C(1⇄2スルーモード無し)		
ボーレート(bps)	38400/19200/9600/4800/2400/1800/1200		
適合機器	TK-S655/S625/S549/C1461、SW-504、RM-P2580/P1000、SW-2200/2600/U1403、VR-777DX/B		
ネットワーク			
インターフェース	RJ45(100BASE-TX/10BASE-T)、AUTO NEGOTIATION		
LAN規格	IEEE802.3、IEEE802.3u準拠		
マルチキャスト配信	可能(配信合計最大40Mbpsで最大10グループ、内ユニキャスト1グループ)		



NETWORK DECODER

VN-D4		総合部	
基本仕様		電源	AC100V 50Hz/60Hz
画像サイズ	Quad VGA(1280×960)、VGA(640×480)、QVGA(320×240)	消費電力	70W
圧縮方式	JPEG/MPEG4	周囲温度	+5℃~+40℃
配信方式	ユニキャスト、マルチキャスト(混在表示可)	湿度	30%RH~80%RH(結露なきこと)
分割表示	1/4/9/16/6/12/1+2/1+3	外形寸法	W209.5mm×H88mm×D350mm(突起部含まず)
表示解像度	1024×768、1280×1024、1600×1200、1920×1080	質量	約3.4kg
シーケンシャル表示	最大16切替(5~30秒)		
同期シーケンシャル	可(複数デコーダーで)		
登録可能カメラ台数	最大256台(自動検出)		
音声出力	1ch		
表示性能	JPEG(合計180ips):VGA(30KB)/QVGA(12KB)、MPEG4(合計180ips):VGA(400kbps)/QVGA(700kbps)		
入出力端子			
ネットワーク	RJ-45×1(1000BASE-T/100BASE-TX/10BASE-T)		
映像出力	DVI-I		
音声出力	ステレオミニプラグ		
シリアル端子	USB 2.0×4(メンテナンス用)		
NTPクライアント機能	付		
DHCPクライアント機能	付		
対応ネットワーク	IPv4		
表示項目	時刻(年/月/日/時/分/秒)、ホスト名、カメラ名、アラーム情報、エラー情報		
表示方法	表示/非表示設定可、文字の大きき3段階設定可		



VN-D2		VN-D2	
接続カメラ台数	最大16台	周囲温度	0℃~+40℃
インターフェース	1回路、RJ-45(10BASE-T/100BASE-TX)	外形寸法	W210mm×H44mm×D235mm(突起部含まず)
外部映像出力	1回路、DVI-I29ピン(デジタル/アナログ兼用RGB、解像度SXGA)	質量	1.4kg
表示設定	単画面、4/16分割、単画面シーケンシャル、4分割画面シーケンシャル	ラックマウント金具(別売)	PA-U01(1台用)、PA-U11(2台用)
カメラ名称表示(大小)	文字大表示時:32×32ドット相当(1/4分割)、32×16ドット相当(16分割) 文字小表示時:16×16ドット相当(全画面共通)		
画像サイズ	単画面:1280×960、4分割:VGA(640×480)、16分割:QVGA(320×240)		
圧縮方式	JPEG/MPEG4		
配信方式	ユニキャスト、マルチキャスト(IGMP Ver.2対応)		
電源	AC100V 50Hz/60Hz(ACアダプター)		
消費電力	15W(最大)		



*表示設定はVN-D2 Setup Toolを使用、*VN-D2 Setup Tool対応OS:WindowsXP、WindowsVista