

■主な仕様

	KY-PZ510N	KY-PZ400N	KY-PZ200N	KY-PZ200	KY-PZ100
一般部					
電圧	DC12V(同梱ACアダプター使用時) DC4.25~57V(PoE+給電時)	DC12V(同梱ACアダプター使用時) DC37~57V(PoE給電時)	DC12V(同梱ACアダプター使用時) DC37~57V(PoE給電時)	DC12V(同梱ACアダプター使用時) DC37~57V(PoE給電時)	DC12V(同梱ACアダプター使用時) DC4.25~57V(PoE+給電時)
PoE給電	PoE+給電、IEEE802.3at 準拠	PoE給電、IEEE802.3.af 準拠			PoE+給電、IEEE802.3at 準拠
消費電流 ※設定が工場出荷の場合 外形寸法(天井取付金具、突起部含まず)	0.95A(ACアダプター使用時) 0.25A(PoE+給電時) 幅223.0×高さ166.4×奥行155.0mm	0.62A(ACアダプター使用時) 0.18A(PoE給電時) 幅141.5×高さ164.5×奥行168.4mm	0.65A(ACアダプター使用時) 0.19A(PoE給電時) 幅141.5×高さ164.5×奥行168.4mm	0.65A(ACアダプター使用時) 0.19A(PoE給電時) 幅141.5×高さ164.5×奥行168.4mm	1.6A(ACアダプター使用時) 0.4A(PoE+電源供給時) 幅154×高さ200.7×奥行191mm
質量(本体のみ)	約2.0Kg	約1.7Kg	約1.5Kg	約1.5Kg	約2.0Kg
許容温度/許容湿度	0℃~40℃(動作)、-20℃~50℃(保存)/30%RH~80%RH(結露なきこと)				
カメラ部					
撮像素子	1/2.8型プログレッシブCMOS 最大有効画素:840万画素	1/2.5型プログレッシブCMOS 最大有効画素:851万画素	1/2.8型プログレッシブCMOS 最大有効画素:207万画素	1/2.8型プログレッシブCMOS 最大有効画素:207万画素	1/2.8型プログレッシブCMOS 最大有効画素:213万画素
最低被写体照度	0.5lx(F1.8、AGC ON)				0.2lx(ノーマルモード時) 0.003lx(ナイトモード、シャッター1/60)
電子シャッター	60Hz系:1/30~1/10000、50Hz系:1/25~1/10000				1/8~1/10000
自動追尾	○(標準搭載)				—
プリセットポジション/精度	最大255/0.1°				最大100/0.03°
MENU表示言語	8ヶ国語(日本語、英語、中国語、ロシア語、フランス語、スペイン語、イタリア語、ドイツ語)				2ヶ国語(日本語、英語)
レンズ部					
レンズ (35mm判換算)	F1.8~F3.7、f=3.4~41.6mm (約21.8~261.8mm)	F1.8~F2.6、f=4.4~52.8mm (約26.4~316.8mm)	F1.8~F2.8、f=4.4~88.5mm (約30.2~606.9mm)	F1.8~F2.8、f=4.4~88.5mm (約30.2~606.9mm)	F1.6~F4.7、30倍ズーム、f=4.3~129.0mm (約30.5~915mm)
光学ズーム	12倍		20倍		30倍
デジタルズーム	OFF、2倍、4倍、8倍、16倍				OFF、12倍
水平画角	80°(Wide端)~8.0°(Tele端)	71.0°(Wide端)~8.2°(Tele端)	60.7°(Wide端)~3.36°(Tele端)	60.7°(Wide端)~3.36°(Tele端)	63.7°(Wide端)~2.3°(Tele端)
垂直画角	50.5°(Wide端)~4.5°(Tele端)	42.7°(Wide端)~4.5°(Tele端)	34.1°(Wide端)~1.89°(Tele端)	34.1°(Wide端)~1.89°(Tele端)	38.3°(Wide端)~1.3°(Tele端) ※参考値
回転機構部					
水平(パン)動作範囲	±162.5°		±170°		±175°(ダイレクトドライブ方式)
垂直(チルト)動作範囲	-30°~+90°				—
水平(パン)動作スピード	1.8°/s(Min)~80.5°/s(Max)		1.7°~100°/s		最大480°/s(ACアダプター使用時)、最大400°/s(PoE+電源供給時)
垂直(チルト)動作スピード	1.5°/s(Min)~49°/s(Max)		1.7°~69.9°/s		最大300°/s(ACアダプター使用時)、最大200°/s(PoE+電源供給時)
端子部					
HDMI出力	HDMI TypeA×1(4K60p出力対応)	HDMI TypeA×1(4K 30p出力対応)	HDMI TypeA×1		
SDI出力	BNC(不平衡)×1、1.720p/1080i/1080p、音声重畳(エンベデッドオーディオ) ビデオ:(3G-SDI:SMPTE ST424M準拠、HD-SDI:SMPTE ST292M準拠)、音声:SMPTE299M準拠、3G-SDIマッピング:レベルA/レベルB				
LINE入力	φ3.5mm ステレオミニジャック×1				
LINE出力	φ3.5mm ステレオミニジャック×1				
USB	USB-Aタイプ×1(USB 2.0) ※メンテナンス用				USB-Aタイプ×1(USB 2.0) ※ネットワーク接続機能のみ
UVC(USB Video Class)	USB-Cタイプ、3840×2160/30p(Max)	—	USB-Bタイプ×1(USB3.0)、1920×1080/30p(Max)		—
LAN	RJ-45×1、PoE+給電:DC42.5V~57V	RJ-45×1、PoE給電:DC37V~57V		RJ-45×1、PoE+給電:DC42V~57V RJ-45×1(RS-422シリアルコントロールリモコン用)	
RS485	2pin Phoenix Port×1				
RS232C IN/OUT	8pin Mini DIN×1/8pin Mini DIN×1				
映像部					
ビデオ圧縮形式	H.264/H.265/MJPEG				MPEG-4/AVC H.264
映像出力解像度(4K)	3840×2160/60p、59.94p、30p、29.97p、25p	3840×2160/30p、29.97p、25p	—		—
映像出力解像度(HD)	1920×1080/60p、59.94p、50p、30p、29.97p、25p、60i、59.94i、50i 1280×720/60p、59.94p、50p				1920×1080/59.94p、50p、29.97p、25p、60i、59.94i、50i 1280×720/59.94p、50p、29.97p、25p
記録部					
ストレージ(対応メディア、スロット数)	—				
記録ファイル形式/動画圧縮形式	—				
ネットワーク部					
動画圧縮形式	H.265/HEVC、H.264、Motion JPEG				MPEG-4/AVC H.264
メインストリーム解像度	3840×2160、1920×1080、1280×720、1024×576、 720×480、720×408、640×480、640×360		1920×1080、1280×720、1024×576、 720×480、720×408、640×480、640×360		1920×1080、1280×720、 640×360、320×180
サブストリーム解像度	720×480、720×408、640×480、640×360、480×320、320×240				
フレームレート	60p、59.94p、50p、30p、29.97p、25p				59.94p、50p、29.97p、25p、59.94i、50i
配信プロトコル形式	RTSP/RTP、RTMP/RTMPS、MPEG2-TS/RTP、 MPEG2-TS/UDP、SRT、NDI HX3(NDI 5)	RTSP/RTP、RTMP/RTMPS、 SRT、NDI HX(NDI5)	RTSP/RTP、 RTMP/RTMPS、SRT	RTSP/RTP、RTMP/RTMPS、 MPEG2-TS/RTP、MPEG2-TS/UDP、Zixi	
付属アクセサリ					
付属品	取扱説明書、ACアダプター、電源コード、RS232Cケーブル、 リモコン、天井取付金具セット、ねじ(M3×7本)、 JVCロゴラベル(天井取付時用)、レンズキャップ	取扱説明書、ACアダプター、電源コード、RS232Cケーブル、 リモコン、天井取付金具セット、ねじ(M3×6本)、ねじ(1/4"×1本)、 JVCロゴラベル(天井取付時用)、レンズキャップ	取扱説明書、ACアダプター、電源ケーブル、リモコン、天井取付金具、 ねじ M3(天井取付金具固定用)、ねじ M2.6(落下防止ワイヤー用)、 落下防止ワイヤー、JVCロゴラベル(天井取付時用)		

※配信可能な解像度、フレームレート、ビットレートは選択される設定条件によって異なります。

- 仕様および外観は、改善のため予告なく変更することがあります。 ●カタログと実際の商品とは、印刷の関係で多少異なる場合がございます。
- 画面はハメコミ合成です。 ●本カタログ掲載の会社、商品、システム等の名称は、各社の商標または登録商標です。 ●NDIは、米国およびその他の国におけるVizrt Groupの商標または登録商標です。
- HDMI、HDMIロゴ、およびHigh-Definition Multimedia Interfaceは、HDMI Licensing,LLCの商標もしくは米国およびその他の国における登録商標です。
- QRコードは(株)デンソーウェーブの登録商標です。 ※詳細については、JVCのPTZリモートカメラのウェブサイトをご覧ください。

メディア事業部 国内営業部 クリエイション営業グループ	メールでのお問い合わせは info_sjs@jvckenwood.com TEL 045-444-5401 (受付時間 月~金曜日 9:30~17:30)	
--	--	---

JVC

PTZリモートカメラシステム

KY-PZ510N
KY-PZ400N
KY-PZ200N
KY-PZ200
KY-PZ100

オープン価格*



KY-PZ510N



KY-PZ400N



KY-PZ200N / KY-PZ200



KY-PZ100

4K

NDI HX

SRT
SECURE
RELIABLE
TRANSPORT

H.265/
HEVC

イベントライブ配信からWeb会議/研修、大学のオンライン
授業まで様々な用途に対応した5機種をラインアップ。



※オープン価格の製品は、メーカー希望小売価格を定めておりません。

4K PTZ リモートカメラ (NDI HX)

KY-PZ510N

広角80°



4K NDI HX SRT SECURE RELIABLE TRANSPORT H.265/HEVC

4K PTZ リモートカメラ (NDI HX)

KY-PZ400N



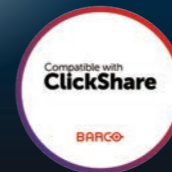
4K NDI HX SRT SECURE RELIABLE TRANSPORT H.265/HEVC

HD PTZ リモートカメラ (KY-PZ200N NDI HX)

KY-PZ200N / KY-PZ200



NDI HX SRT SECURE RELIABLE TRANSPORT H.265/HEVC



HD PTZ リモートカメラ

KY-PZ100



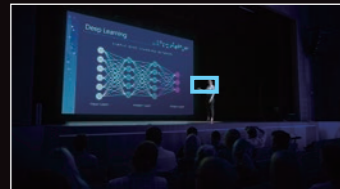
ZIXI MISO

■ 広角～望遠撮影まで汎用性が高く、幅広く活躍

撮影ポイントが制限されるスペースでも広角撮影が可能で、イベントライブ配信から企業研修、リモート授業、Web会議まで幅広いシーンで活躍します。また、遠隔操作により、人が立ち入り困難な危険区域への設置や、従来撮影できなかったアングルでの撮影も可能です。

■ 望遠 (TELE)・・・ズーム倍率

ぐっと寄る！



1倍 (KY-PZ400N 26.4mmの場合)



KY-PZ400N 12倍 (316.8mm)



KY-PZ200N / 200 20倍 (606.9mm)



KY-PZ100 30倍 (915mm)

■ 高精細 4K 映像での収録・配信に対応

KY-PZ510N KY-PZ400N

KY-PZ510Nには、1/2.8型、最大840万画素の高感度ネイティブ4Kセンサーと4K60pエンジンの新採用により、高精細かつめらかな映像で撮影およびHEVCによる低帯域でライブ配信できます。KY-PZ400Nには、1/2.5型、最大851万画素プログレッシブ4K UHD CMOSセンサー搭載により4K30pの高解像度を実現しました。

※HEVC: High Efficiency Video Coding。H.264/MPEG4 AVCコーデックの後続の動画圧縮規格の一つ。

H.265/HEVC

■ 自動追尾機能搭載

KY-PZ510N

KY-PZ510Nは、自動追尾機能を搭載。ファームウェア V3.0.12では、新たに4つのモードが追加され、複数の被写体の中から特定の一人を選び、パン、チルト、ズームで追尾し、自然な画角で自動調整(自動フレーミング)してくれます。イベントライブやリモート講義の撮影など、被写体が動くことが多いシーンに幅広く適用します。



① スタンダードモード

画面上における人物のサイズ(全身/上半身/近距離/カスタム)、人物の水平位置(左/中央/右)や垂直位置(頭上のスペース調整)を指定できます。例えば、対象の動きや立ち位置などによって、ホワイトボードやスクリーンが隠れないように撮影するといった調整が可能です。

② エリアモード

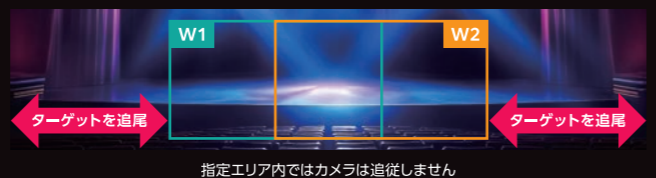
撮影範囲として水平に最大4つに分けたエリアを設定し、人物が隣のエリアに移動した場合のみ追尾し、設定したエリアの画角に切り替えます。追尾対象の人物が同一エリア内にいる間は、対象人物が動いてもPTZ動作を行いません。人物がエリア外に移動して、検出維持時間で設定時間を経過すると、PTZ位置エリアに戻ります。

③ ステージモード

撮影範囲の左端と右端の間をステージエリアとして設定し、人物がステージエリアにいる場合のみ追尾します。

④ ワイドエリアモード

撮影範囲内に特定の2つのエリア(W1とW2)を設定し、人物がエリア間を移動した場合とエリアの外に出た場合のみ追尾します。追尾対象がW1エリアまたはW2エリアにいる場合はエリアモードと同じ動作をし、W1、W2エリア以外にいる場合は、スタンダードモードと同じ動作で追尾します。



⑤ ファインアジャストモード

セミナーや講演などで、通常のプリセット移動後に人物が画角内でずれていた場合、画角を微調整するように数秒間だけ追尾して、人物を画角の中央にくるようにPTZ動作します。自動追尾持続時間を過ぎると人物の追尾は終了し、通常操作が可能です。次にプリセットを呼び出すと、再びファインアジャストが動作します。

■ NDI HX、SRTをはじめ、多彩な映像伝送プロトコルを搭載

KY-PZ510N KY-PZ400N KY-PZ200N / 200

ストリーミングプロトコルNDI HXとSRTに対応し、IP伝送機能を強化しました。高効率、低帯域幅でのIP伝送を実現できるNDI HXプロトコルの対応に加え、パケットロスやネットワーク遅延を軽減し、通信品質の向上を可能にするSRTプロトコルにも対応することで、IP伝送機能を強化し、高品質で安定したライブストリーミングを実現します。KY-PZ510N、KY-PZ400N、KY-PZ200Nは、簡単に高品位・低遅延のライブ配信映像をリアルタイムで共有できる「NDI 5」バージョンに対応。また、KY-PZ510Nは、ほぼ無損失で限られた帯域幅でも効率的に、高品質かつ低遅延の映像伝送を実現した「NDI HX3」にも対応しています。 ※KY-PZ510N、KY-PZ400N、KY-PZ200Nには、NDI HXおよびSRTを標準搭載。KY-PZ200には、SRTが標準搭載されています。

■ UVC(USB Video Class)接続で、Web会議のカメラとして使用可能

KY-PZ510N KY-PZ200N / 200

KY-PZ510Nは4K/30p。KY-PZ200シリーズはFHD/30pでのUVC映像出力に対応。直接パソコンに接続し、Web会議用アプリで利用することができます。遠隔地から高画質・高倍率の映像でWeb会議やウェビナー配信が可能です。



■ デュアルストリーミング、H.265、H.264、MJPEG対応

KY-PZ510N KY-PZ400N KY-PZ200N / 200

PC、スマートフォン、タブレットなどで広く使われているビデオコーデックのH.264に加えて、H.265に対応。H.265は、H.264の約半分のビットレートで同等の画質が得られ、通信料を抑えた効率が良い映像伝送が可能です。また、低遅延で画質劣化が少ないMJPEG(Motion JPEG)にも対応します。さらに、デュアルストリーミングへの対応により、低解像度のサブストリームを用いて低負荷な動画編集すると同時に、高解像度のメインストリームで編集映像を生成するという高効率なワークフローを実現します。

■ バルコ社「ClickShare Conference」互換認定機器

KY-PZ200N / 200

KY-PZ200N、KY-PZ200は、バルコ株式会社が展開する「ClickShare Conferenceシリーズ」の互換認定機器です。ClickShareは、ワイヤレスプレゼンテーション機器で、無線でPCの画面や音声を周辺機器に接続可能なシステムです。 ※動作検証済モデル: ClickShare CX-50、ClickShare CX-30、ClickShare CX-20

■ 静音・高速機能 / ダイレクトドライブモーター(DDモーター)駆動

KY-PZ100

ダイレクトドライブモーター(DDモーター)を搭載することでパンニング・チルト時の動作音をより静音化することを実現。教会、劇場、多目的ホールなどの静かな環境下での撮影を考慮した設計となっています。プリセットモード時、パンニング最高速度480度/秒^{*1}の俊敏な高速駆動により、議場システム運用での課題であった、発言者の冒頭での画像切れを改善しています。

※1: ACアダプター電源使用時。PoE+電源使用時は、パンニング最高速度は400度/秒となります。また、マニュアルモード時は90度/秒となります。

リモートカメラコントローラー RM-LP100



RM-LP100を経由してスイッチングハブ接続により、最大100台のカメラ制御が可能。コントロールレバーとシーソーレバーにより、パン/チルト/ズーム(PTZ)操作とカメラ機能の設定変更に対応します。KY-PZ510Nでは、自動追尾のON/OFF、モードの選択、追尾対象の選択ができるようになりました。(※RM-LP100 ファームウェアV0323にて対応)コンサート、リモート講義、大規模な議会で中継など、高画質で低コスト・省人化での運用が可能になります。