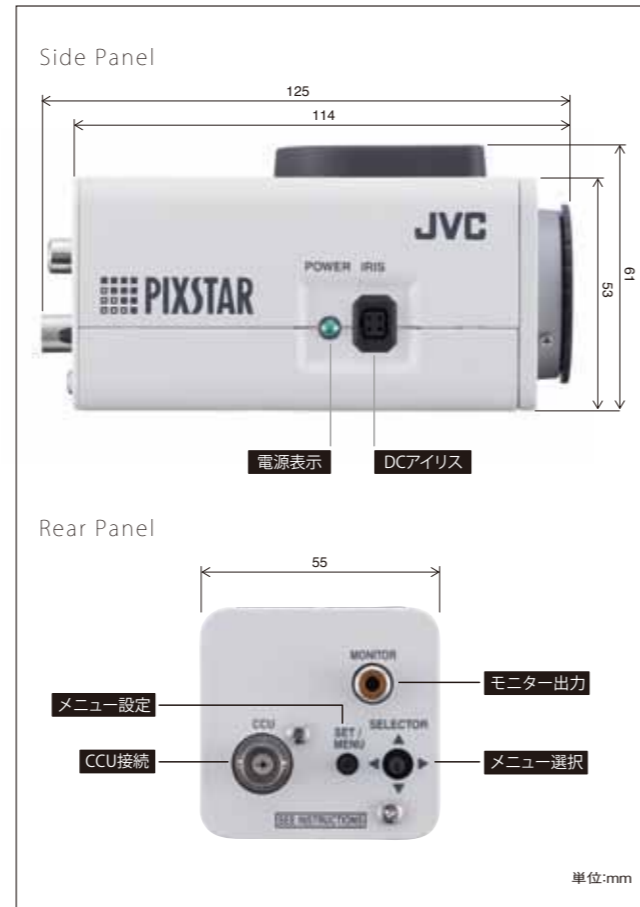


## 主な仕様

撮像素子	1/3型近似WDRデジタルイメージ固体撮像デバイス
有効画素数	約41万画素、758(水平)×540(垂直)
走査面積	5.12mm(水平)×3.84mm(垂直)
テレビジョン方式	NTSC方式準拠
カラー撮像方式	単板色差順次方式
走査周波数	水平:15.734kHz、垂直:59.94Hz
同期方式	内部同期
水平解像度(最大)	520TV本(高解像度モード時)
S/N	52dB(AGC OFF)
ダイナミックレンジ	120dB(理論値)
最低被写体照度(F1.2、AGC High)	0.50lx(50IRE)、0.25lx(25IRE)、0.07lx(50IRE/8倍)
映像出力	CCU出力:VBS1.0V(p-p)、75Ω、BNC モニター出力:VBS1.0V(p-p)、ピンジャック
対応レンズ	DC駆動CSマウントレンズ
カメラタイトル	最大20文字(英、数、カナ、記号)
逆光補正	DPS方式(常時ON)
AGC/電子感度アップ	OFF/LOW/MID/HIGH/×2/×4/×8/×16
デイ&ナイト機能	簡易(OFF/AUTO)
エンハンサー	水平垂直(レベル調整可)
ホワイトバランス	ATW(自動追尾)/手動/AWB
3次元DNR	High/Mid/Low/OFF
プライバシーマスク	最大4ヶ所設定可能
モニタータイプ切替	モニター1/2/3
ケーブル延長距離(5C-FB時)	最大800m ※カメラ-CCU間、同軸ケーブル/CCUにより異なる
電源	CCUより供給(TK-U1601/U1901対応、非同期入力)
消費電流/消費電力	140mA(DC21V)
周囲温度	-10℃~+50℃(動作)、0℃~+35℃(推奨)
湿度	35%~90%RH(結露なきこと)
外形寸法	W55mm×H61mm×D125mm
質量	300g
仕上	本体:パールグレー、レンズマウント部:ライトシルバー、ベース:ダークグレー

## 端子/外形寸法



## 関連機器

<b>変倍レンズ</b> <b>13VG308ASIRII</b> <small>オープン価格</small> 焦点距離: f=3~8mm 絞り調整: 自動(F1.0~360相当) 包括角度: 水平92.5°×垂直68.0° ~水平35.7°×垂直26.8°	<b>カメラコントロールユニット(6CCU)</b> <b>TK-U1601</b> <small>希望小売価格98,000円(税抜き)</small>	<b>カメラコントロールユニット(9CCU)</b> <b>TK-U1901</b> <small>希望小売価格140,000円(税抜き)</small>	<b>屋内/屋外用カメラハウジング</b> <b>KS-2001</b> <small>オープン価格</small> <small>特注商品:(株)セイジン製</small>
<b>4分割ユニット</b> <b>SW-D410</b> <small>希望小売価格210,000円(税抜き)</small>	<b>16分割ユニット</b> <b>SW-D1600B</b> <small>希望小売価格300,000円(税抜き)</small>	<b>9ch/ハードディスクレコーダー</b> <b>VR-809A</b> <small>オープン価格</small>	<b>16ch/ハードディスクレコーダー</b> <b>VR-816A</b> <small>オープン価格</small>

優良防犯機器 **RBSS** は、防犯機器の安心マークです。

RBSS(優良防犯機器認定制度)は、公益社団法人 日本防犯設備協会が一般の方々の安心・安全に寄与することを目的に、防犯機器に必要とされる機能と性能の基準を策定し、その基準に適合した機器を「優良防犯機器」と認定することにより、優良な防犯機器の開発及び普及の促進を図る自主認定制度です。

認定を受けた「優良防犯機器」には、防犯機器の安心マークである、RBSSのロゴマークを表示することができます。

優良防犯機器認定製品は、犯罪防止等を意図して製作された商品ですが、犯罪防止・安全を完全に保証するものではありません。万一、被害などが発生致しましても、当社は責任を負いかねますのでご了承ください。  
※本カタログに掲載した全ての機種が優良防犯機器認定製品ではありません。※当社は製品生産完了後、性能維持に必要な補修部品の最低保有期間は8年間です。

●記載されている会社名、製品名は、それぞれ各社の商標、または登録商標です。●オープン価格の製品は希望小売価格を定めていません。●画像はすべて機能説明のためのイメージです。●仕様・外観は改良のため予告なく変更することがあります。●カタログと実際の商品の色とは、印刷の関係で多少異なる場合もございます。●の商品は業務用として設計されたものです。専門知識を持った方が操作してください。

<b>安全点検のお願い</b> この様な症状はありませんか ●電源コードが傷んでいる。 ●変なにおいが出たり、煙が出たりする。 ●内部に水や異物が入った。	<b>ご使用中止</b> コンセントから電源プラグを抜いて必ず販売店にご相談ください。	<b>安全に関するご注意</b> ●正しく安全にお使いいただくため、ご使用前に必ず「取扱説明書」と「安全上のご注意」をよくお読みください。 ●「水、湯気、湿気、ほこり、油煙」等の多い場所に設置しないでください。「火災、感電、故障」等の原因となることがあります。
---	--	--

営業本部 営業企画部  
 セキュリティグループ  
**TEL 045-443-3065**

製品のお問い合わせは **JVCケンウッド カスタマーサポートセンター**

固定電話からはフリーダイヤル ☎ **0120-2727-87**  
 携帯電話・PHSからのご利用は ナビダイヤル 0570-010-114  
 一部IP電話からのご利用は 045-450-8950

受付時間: 月~金曜日 9:30~18:00 土曜日 9:30~12:00/13:00~17:30  
 (日、祝日、および弊社休業日は休ませていただきます)

# JVC

JVCはビクターの  
 グローバルブランドです。

## WDR逆光補正カメラ TK-WD9600

オープン価格\*



逆光時など、照度差の激しい映像を見やすく。  
 進化したWDR機能で、より鮮明で確かなモニタリングを実現。



逆光時など、明るい部分と暗い部分が共存するシーンで発生する「黒ツブレ」や「白トビ」を自動判断して、見やすく色調補正。手前の人物も背景も、クッキリ鮮明な高画質モニタリングを実現。『急激に変化する外光』や『昼夜の照度差』にも素早く対応し、より鮮明で確実な映像情報をキャッチします。



**独自の『マルチサンプリング式WDR(ワイドダイナミックレンジ)機能』で、ダイナミックレンジ120dB\*を実現。**

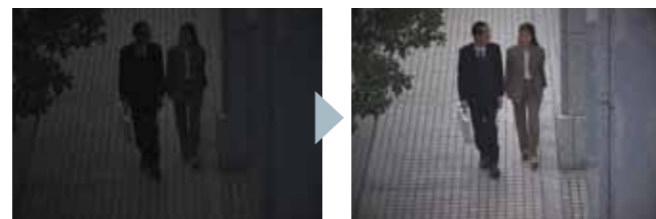
独自のマルチサンプリング式WDR(ワイドダイナミックレンジ)機能を搭載し、120dB\*もの広ダイナミックレンジを実現。各画素ごとに最適な露光時間を制御し、逆光や照度差の激しい場所での『黒ツブレ』、『白トビ』を補正。従来方式では困難だった中間輝度も自然な色調で整え、人物や背景を含めた画面全体をクッキリ、鮮明に再現。刻々と変わる外光条件や、急激な輝度変化にも瞬時に対応し、常に安定した高画質モニタリングを実現します。

\*理論値



**最低被写体照度0.5lxの高感度+電子感度アップ、デイ&ナイト機能で「夜間や暗部」もモレなく見張ります。**

1/3型近似WDRデジタルイメージデバイスを採用し、高輝度部分にスミアのないクリア映像を実現。水平解像度520TV本、S/N52dBの高画質で、最低被写体照度0.5lx(F1.2、AGCHigh、50IRE)の高感度設計。さらに最大16倍の『電子感度アップ機能』や『デイ&ナイト機能(簡易式)』と合わせ、夜間や室内の暗く見えにくい映像を明るく補正します。



最低被写体照度0.5lx

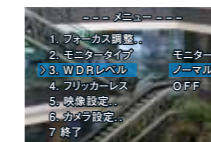
**従来の『WDR設定』機能に加え、『WDR測光エリア設定』機能を追加。**

WDRの基準となる測光エリアを簡単なプリセットモードとマニュアルモードで設定でき、太陽光の傾きなど逆光条件の変化の影響を受けにくい設定が可能です。



**判りやすい「日本語メニュー」と、簡単な「設定手順」。**

日本語中心で判りやすい設置/調整用設定メニューを採用。初期設定もメニュー順通りのシンプル操作で、簡単におこなえます。



**近隣地域に配慮する『プライバシーマスク機能』。**

映像内の特定範囲のみを撮影しない様にマスクする『プライバシーマスク機能』。隣接するオフィスやマンション、学校などへの配慮が可能です。

**調整時に便利な専用モニター端子を装備。**

画角調整時モニター端子を装備し、設置調整が容易。

**LED信号機などの「ブラックアウト現象」を防止。**

信号機や掲示・案内ボードなど、「LEDによる発光表示」が一部モニターに映らない「ブラックアウト現象」を防止する『ダイナミック点灯モード』を搭載。

※WDRモードとの併用はできません



**簡単設置を可能にした同軸多重方式を採用。**

同軸ケーブルの延長距離が800mまで可能。様々な設置環境で施工性を大幅に向上します。TK-U1901(A)/U1601(A)、SC-FBケーブル使用時

**WDR動作中でも、蛍光灯のフリッカーなどを低減。**

蛍光灯下で発生する「フリッカー現象」や「カラーローリング現象」を低減。見やすく鮮明な映像を実現します。

**低消費電力+365日稼働の堅牢・高耐久設計。**

当社従来モデル比およそ50%の低消費電力設計。さらに24時間・365日、休みなく稼働し続ける堅牢設計&高耐久性能を実現しました。

その他の特長 ◆水平解像度アップ機能 ◆16:9モニター対応モード搭載 ◆多彩なレンズに対応

**今までの逆光補正カメラでは捉えきれなかった、様々な場所での『鮮明モニタリング』を実現します。**

西日の射込む  
オフィスのロビー/  
エントランスに



駐車場/料金所の  
ナンバープレート、  
人物特定に



ガラス張りでの  
逆光が避けられない  
ATMや決済端末に



照度差の影響が  
大きいスーパー/  
コンビニの入口に

