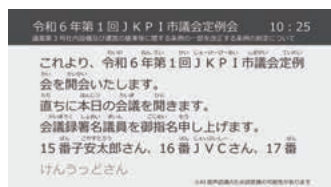


## 発言内容をリアルタイムに文字化して表示。 「聞こえにくい」「わかりにくい」を解消し、バリアフリー化を推進。

### 2種類の表示画面を用意

モニターでの表示に適した「文章表示」画面と、中継・配信での表示に適した「字幕表示」画面の2種類を同時出力可能です。「文章表示」画面は縦向きと横向きの画面を用意。使用シーンに合わせた画面の選択ができます。



文章表示



字幕表示

### オフラインで使用可能

音声認識エンジン「AmiVoice®」のローカル認識型を採用し、使用時のインターネットやネットワーク接続が不要。スタンドアロンでの運用が可能。そのため、情報漏洩リスクの心配がなく、音声から文字への変換も高速です。

### 議事録作成にも活用可能

音声認識の結果はテキストファイルとして保存することが可能です。認識精度の確認や議事録作成支援に活用できます。

### 文字サイズ・ルビサイズ・フォントが選択可能

表示画面への注釈表示、文字サイズ・ルビサイズの選択機能の他、フォントの選択機能なども搭載しています。



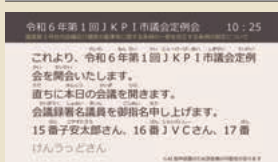
### 辞書登録機能搭載

地域特有の人名や地名など、初期状態で登録されていない単語の追加登録ができます。また、運用中に誤変換を辞書登録できるモードも搭載しています。

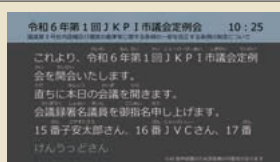
### カラーユニバーサルデザイン認証取得

すべての表示画面および管理画面でカラーユニバーサルデザイン認証を取得。人によって異なる色の見え方の違いに配慮し、長時間見続けても疲れにくく、明度の高いトーンでやさしい色使いを基本としています。

表示画面は複数のカラーパターンから選択可能。



ブルー



ダークグレー



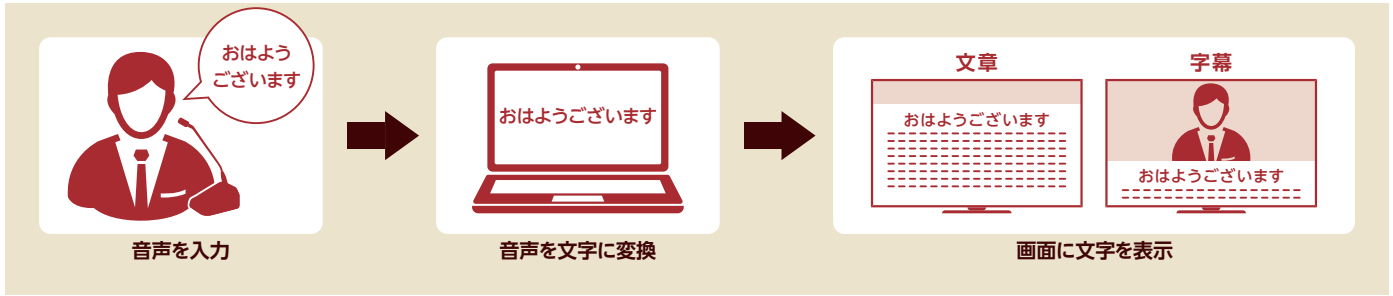
CUDマークはNPO法人カラーユニバーサルデザイン機構により、認証された印刷物、製品等に表示できるマークです。

## ユースケース

文字による情報保障が必要な環境でご利用いただけます。

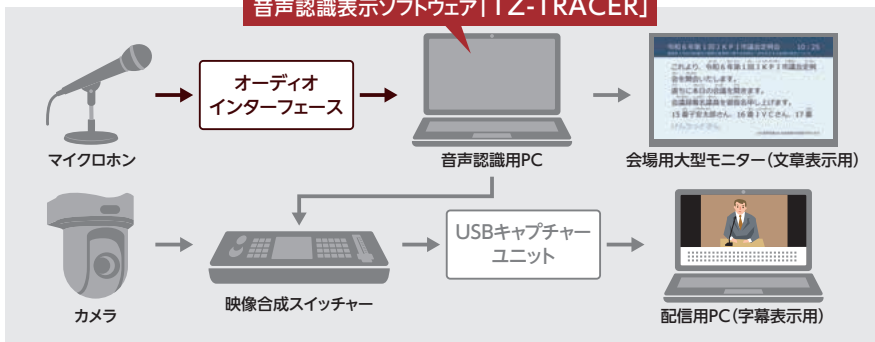


## 音声認識の流れ



## 画面例

## システム構成例



## 主な仕様

表示画面	種類	文章表示(縦・横)・字幕表示
	フリガナ	平仮名、カタカナ切替
	画面体裁	表示カラー選択、注釈表示
	文字体裁	文字サイズ、ルビサイズ切替
管理画面	辞書登録	辞書登録/禁止用語登録、辞書のインポート/エクスポート機能
操作画面	操作	音声認識の開始、停止、表示画面のクリア
	リアルタイム辞書登録	音声認識中の単語登録
	認識結果保存	テキスト保存(txt,tsv,csv形式)、音声データ保存(wav形式)
動作環境	オペレーティングシステム	Windows®10 ProもしくはWindows®11 Pro
	CPU	Intel®Core i5以上
	メモリ	8GB以上(推奨16GB以上)
	ディスプレイ解像度	1,920×1,080
	映像出力	1~3系統
その他	音声認識エンジン	AmiVoice®ローカル認識型

●本ソフトの音声認識精度は、会議の内容や発話者、環境により変化します。会話の内容に関わらず、口元で集音できない場合は、認識精度が大きく下がります。●AmiVoice®およびロゴマークは、株式会社アドインストメディアの登録商標です。●Windowsは、米国Microsoft Corporationの米国およびその他の国における登録商標または商標です。●Intelは、米国Intel Corporationの米国およびその他の国における登録商標または商標です。●記載されている会社名、製品名はそれぞれ各社の商標または登録商標です。●仕様および外観は、予告なく変更することがあります。●写真の色は印刷のため実際の色と異なることがありますので、あらかじめご了承ください。●画面は1/30コマ合成です。

安全点検のお願い	<p>このような症状はありませんか</p> <ul style="list-style-type: none"> <li>●電源コードが傷んでいる。</li> <li>●変なにおいがしたり、煙が出たりする。</li> <li>●内部に水や異物が入った。</li> </ul>	<p>ご使用中</p> <p>コンセントから電源プラグを抜いて必ず販売店にご相談ください。</p>	<p><b>安全に関するご注意</b></p> <ul style="list-style-type: none"> <li>●正しく安全にお使いいただくため、ご使用前に必ず「取扱説明書」と「安全上のご注意」をよくお読みください。</li> <li>●「水、湯気、湿気、ほこり、油煙」等の多い場所に設置しないでください。「火災、感電、故障」等の原因となることがあります。</li> </ul>
----------	---	---	--

プロダクトデザイン部 音響ソリューショングループ

**TEL 03-6311-4709**

製品のお問い合わせは JVCケンウッド カスタマーサポートセンター

固定電話からはフリーダイヤル ☎ **0120-2727-87**

携帯電話からのご利用は ナビダイヤル 0570-010-114

一部IP電話からのご利用は 045-450-8950

受付時間：月～金曜日 9:30～18:00 土曜日 9:30～12:00 / 13:00～17:30 (日、祝日、および弊社休日は休ませていただきます)

