



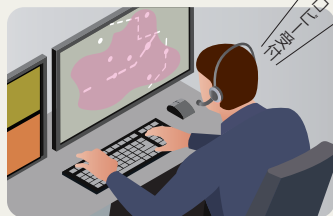
H.265機器や4K機器に対応し、マップ画面で一元管理。 見やすいGUIと抜群の操作性で、広範囲・大規模運用に対応。

- ネットワークカメラ最大1600台、ネットワークビデオレコーダー最大100台までを登録し、一元的に統合管理。最新のH.265機器や4K機器からアナログカメラまでを混在させた大規模システムに対応。
- 最大20台のクライアントに対応。同一敷地内でのシステムであればPC台数を気にせず、1拠点1ライセンスで運用可能。
- 映像確認がしやすいダークな色調や大きなボタン/文字、手順に沿ったレイアウト配置等、GUIの操作性を向上。多彩なアイコンを用意し、見やすいマップ画面操作で、誰にでも簡単に運用可能。
- 音声認識に対応。予め登録した場所やワードを発声することで、見たい映像を瞬時に表示可能。カメラ設置場所等との双方向通話も可能。
- ネットワークデコーダー「VN-D5」など、表示機器の遠隔操作に対応。
- 最大64までの多彩な分割画面表示（ビュー）やシーケンシャル表示に対応。全方位カメラの表示時、画像歪みを補正するデワープ処理機能も搭載。
- アラーム発報時の表示として、ビュー、マップ切替、マップ強調、イベント情報に加え、ポップアップ表示（複数同時アラーム時は4/9分割）が選択可能。
- カメラ/レコーダーなどの動作監視に加え、インジケータ表示による全カメラの録画障害監視に対応。万一の異常発生時にはSNMP Trapでの障害通知によるイベント連動も可能。
- カメラの各種検出機能をはじめ、レーザーセンサーやカメラ付ドアホン、入退室管理システムなど、フレキシブルなシステム拡張・連携が可能。
- 手軽に導入できるライト版として、レコーダービューワー「TZ-TS200」を用意。複数台のネットワークビデオレコーダー「VR-X8500」を接続し、統合監視が可能。

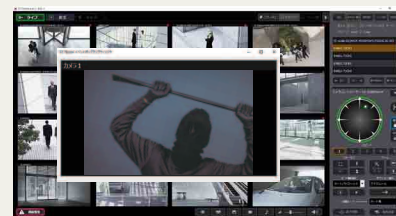
大きく、見やすいGUIによる高操作性



音声認識で、瞬時に表示切替


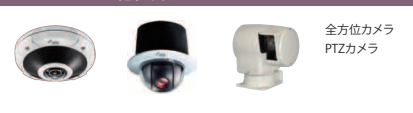


アラーム画像を素早く、ポップアップ表示



複数同時アラーム時は4/9分割画面でポップアップ

システムの構成


H.265対応ネットワークカメラ  <p>VN-H58 VN-H258R VN-H258VPR VN-H158WPR</p>	H.265対応ネットワークレコーダー  <p>VR-X8500</p>	運用管理ソフトウェア  <p>TZ-TS2000</p>
H.264対応ネットワークカメラ  <p>VN-H78 series VN-H68 series VN-H678 series</p>	H.264対応ネットワークレコーダー  <p>VR-X8100 VR-X5100</p>	レコーダービューワー TZ-TS200 (1ライセンス/1PC) オープン価格 
アナログカメラ  <p>ネットワークエンコーダー</p>	表示機器  <p>ネットワークデコーダー VN-D5</p>	
他社製ネットワークカメラ  <p>全方位カメラ PTZカメラ</p>	周辺機器  <p>スピーカー マイク ジョイスティック マウス</p>	
外部連携  <ul style="list-style-type: none"> ・入室管理システム ・カメラ付ドアホン ・置き去り/持ち去り検出 ・インテリジェントビデオ解析 ・侵入検出センサー ・各種アラーム 		

主な仕様

【ライブ監視】映像受信ストリーム:レコーダー再配信、ユニキャスト 映像受信解像度:QVGA、VGA、QuadVGA、720P、フルHD、4K、コリドール表示(縦長) 映像受信圧縮方式:JPEG、MEPG-4、H.264、H.265 分割画面表示(ビュー):1,4(2×2),6(3×2),9(3×3),12(4×3),16(4×4),24(6×4),25(5×5),35(7×5),36(6×6),48(8×6),49(7×7),64(8×8)、特殊分割パターン1+2,1+3,1+5,1+7,1+8,2+4,2+8、コリドール表示対応2(2×1),3(3×1),4(4×1) 映像アスペクト比:固定/フィット選択 表示フレームレート:フルHD合計480fps(ビデオカード使用時)(フルフレーム表示もしくは秒1フレーム表示を選択可) 全画面表示:可 ライブ時デジタルズーム:可 分割画面表示一時レイアウト作成:ドラッグ&ドロップにより可 シーンチェンジ表示機能:あらかじめ登録されたパターンで順次表示可能 シーンチェンジパターン:最大100件(1件あたり最大200画面) 静止画表示:分割画面映像表示部に静止画表示可(PNG画像の表示) 音声認識機能:音声認識によるカメラ・ビュー選択可 音声受信:レコーダー再配信 ユニキャスト、複数音声同時受信(ビュー登録音声で最大同時3系統受信) 音声送信:ユニキャスト、マイク音声、音声ファイル再生(ビュー登録音声で最大同時3系統送信) タイトル表示:映像内又は映像上部のタイトルバーにカメラ名、機器名、IPアドレス、プリセットポジション名表示 タイトル表示設定:ON/OFF、位置、色、サイズ変更可 イベント情報表示:映像ウィンドウ枠、文字、インジケータ 障害情報表示:映像ウィンドウ枠、文字、インジケータ 記録状態表示:インジケータ ライブ時静止画保存:PNG形式保存、印刷 【記録データ再生】再生画面:単画面/分割画面変更可(ライブ時と同様の分割画面表示) 再生時デジタルズーム:可 分割画面表示一時レイアウト作成:ドラッグ&ドロップにより可 音声再生:レコーダーからの出力音声を再生 再生制御:再生、逆再生、可変速再生、コマ送り/コマ戻し、一時停止、日時指定ジャンプ タイムライン表示:再生状態とタイムラインの同期表示、タイムライン操作による日時指定ジャンプ可 イベント検索再生:可 障害情報検索再生:可 再生時静止画保存:PNG形式保存、印刷 動画エクスポート機能:AVI形式、XProtect形式 【マップ表示】マップ画像:背景画像として取込表示 アイコン配置:カメラ、ビュー、レコーダー、デコーダー、センサー入出力、WebAPI出力、ジェネリックイベント入出力、SNMP Trap入力、インターホンのアイコンを任意に配置 監視対象エリア配置:矩形・多角形エリアを任意に配置 複数マップ:アイコン(階別等)、リストから選択可 再生時マップ選択:再生時にマップからカメラ選択可 イベント連動表示:マップ自動選択、イベント発生元アイコン点滅(画像交互差替)表示、矩形・多角形エリア点滅表示 障害発生時:障害発生機器アイコン上赤色点滅表示 マップ編集機能:設定ツールに搭載 マップ登録枚数:最大200枚 【カメラ制御】PTZ操作:クリックオンセンター、マウスホイールズーム、連続動作、速度可変 フォーカス操作:オートフォーカス、ワンプッシュオートフォーカス、マニュアル オート操作:オートパン、オートトレース、オートパトロール モード操作:白黒モード切替(デイトモード切替) 照明操作:可 プリセットポジション:カメラごとに256ポジション登録可能、分割画面表示にポジション登録可 全方位カメラのデワーブ制御:全周円形映像の単画面拡大補正表示と擬似PTZ操作可、ライブ時・再生時共に制御可 【機器制御】カメラアラーム出力端子:手動、イベント連動 接続インターフェイス:手動、イベント連動 Web API出力:手動、イベント連動 ジェネリックイベント出力:手動、イベント連動 デコーダー(VN-D5):手動、イベント連動 レーザーセンサー:手動 インターホン:手動 【イベント連動】連動可能機器:カメラ(動き検出、入力端子)、接続インターフェイス、接続インターフェイス、インターホン 連動可能入力イベント:ジェネリックイベント入力、SNMP Trap、日時指定 連動/非連動:設定可 連動動作:カメラ・ビュー選択もしくはポップアップ表示、マップ切替、マップ強調表示、イベント情報表示 ポップアップ表示:複数イベントの映像を最大9画面まで表示可能(分割画面を1→4→9分割に順次拡大) 連動時カメラ制御:カメラプリセット選択、白黒モード切替制御、音声ファイル再生 連動時デコーダー制御:表示切替、メッセージ通知 【その他】稼動状態監視:機器の稼動状態監視可能(稼働中、異常発生、未接続) システム管理:操作権限設定可能(3段階)、操作優先権設定可 動作ログ保存機能:可 登録可能カメラ台数:最大1600台 登録可能レコーダー台数:最大100台 統合管理可能ビューワー台数:最大20台 設定情報:セーブ/ロード可 構成:シングルディスプレイ/デュアルディスプレイ選択可 各種ログ保存期間:1カ月 【動作環境】CPU: Intel Core i7 3GHz以上 HDD(SSD): 256GB以上 メモリ: 8GB以上 画面解像度: 1920×1080推奨 対応OS: Windows 10 Pro(日本語版、64 bit) グラフィックボード: NVIDIAビデオカード対応

●仕様・外観は改良のため予告なく変更することがあります。●カタログと実際の商品の色とは、印刷の関係で多少異なる場合もございます。●オープン価格の製品は希望小売価格を定めていません。●この商品は業務用として設計されたものです。専門知識を持った方が操作してください。●レコーダーに搭載されているHDDは消耗部品であり交換目安は18,000時間です(周囲温度25℃で稼働している場合の目安であり寿命を保証するものではありません)。●レコーダー動作時の天板上部(1cm)温度が30℃を超えない(推奨25℃以下)ように設置してください。●停電時の故障を防ぐため、必ずUPS(無停電電源装置)を使用してください。●時刻記録機能をより正確な時刻で記録するために、時刻サーバー(SNTPサーバーやNTPサーバーなど)のご使用をおすすめします。●IOSは、米国およびその他の国におけるCisco社の商標または登録商標です。●Android™はGoogle Inc.の商標および登録商標です。●XProtectはMilestone Systems A/Sの登録商標です。●HDMI、HDMIロゴ、およびHigh-Definition Multimedia Interfaceは、HDMI Licensing LLCの商標または登録商標です。●記載されている会社名、製品名は、それぞれ各社の商標、または登録商標です。●外部からの不正なアクセスを防ぐため、ユーザー名、パスワードを変更し、適切に管理してください。●本システムの使用の際に撮影された本人が判別できる情報は、「個人情報の保護に関する法律」で定められた「個人情報」に該当する場合があります。●本システムの使用の際には、プライバシーの保護に配慮してください。●画像はすべて機能説明のためのイメージです。

安全点検のお願い このような症状はありませんか ●電源コードが傷んでいる。 ●変なにおいがしたり、煙が出たりする。 ●内部に水や異物が入った。	ご使用中 コンセントから電源プラグを抜いて必ず販売店にご相談ください。
--	---

 安全に関するご注意	●正しく安全にお使いいただくため、ご使用前に必ず「取扱説明書」と「安全上のご注意」をよくお読みください。 ●「水、湯気、湿気、ほこり、油煙」等の多い場所に設置しないでください。「火災、感電、故障」等の原因となることがあります。
--	--

マーケティング統括部
映像ソリューション推進部
2グループ

TEL 045-443-3065

製品のお問い合わせは JVCケンウッド カスタマーサポートセンター

固定電話からはフリーダイヤル ☎ 0120-2727-87
 携帯電話・PHSからのご利用は ナビダイヤル 0570-010-114
 一部IP電話からのご利用は 045-450-8950

受付時間: 月～金曜日 9:30～18:00 土曜日 9:30～12:00 / 13:00～17:30
(日、祝日、および弊社休日は休ませていただきます)



表示を正しく
家電取協会員

当社は、適正な表示を推進しています。