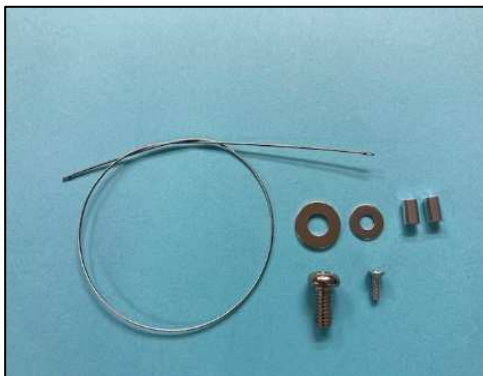


## ■用意するもの

- ①DA-FM1500用落下防止キット 型名：DA-FMSJ
- ②落下防止リング（幹旋品） 型名：TC4FPWJ
- ③ワイヤースリーブ圧着ペンチ 0.45mm及び1.0mmのスリーブ用
- ④長さ100mmの結束バンド 4本程度
- ⑤滑り止めのついた手袋

## ■キット内容

・ステンレスワイヤー	φ0.45mm×20cm 1本, φ1.0mm×200cm 1本
・スリーブ	0.45mm用 2個, 1.0mm用 2個
・ワッシャー	M2.6×7.5平ワッシャー 1個, M4×10平ワッシャー 1個
・ビス	M2×6皿タッピング 1個, M4×10ナベねじ 1個
・カラビナ	P-5 1個



カバー用落下防止ワイヤー(0.45mm)



ブラケット用落下防止ワイヤー(1.0mm)

## ■作業手順

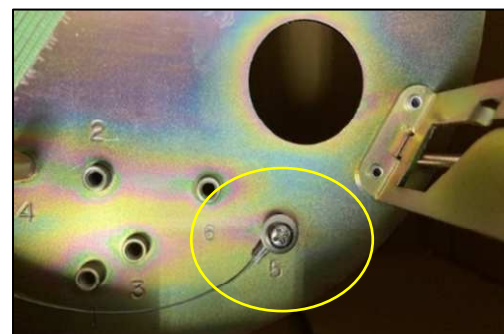
## ① カバー用の落下防止ワイヤー作成

φ0.45mmワイヤーの両端をスリーブを用いてかしめる。輪の大きさはM4ビスが通る程度の大きさにする。



## ② ブラケットにワイヤー取付

(1)ブラケットのカメラ取付面 空いている番号（カメラの機種によって異なる）のところにM4×10のナベねじで取り付ける。この時、M4×10のワッシャーを挿入する。  
（取付後にワイヤーが抜けかないか確認する）

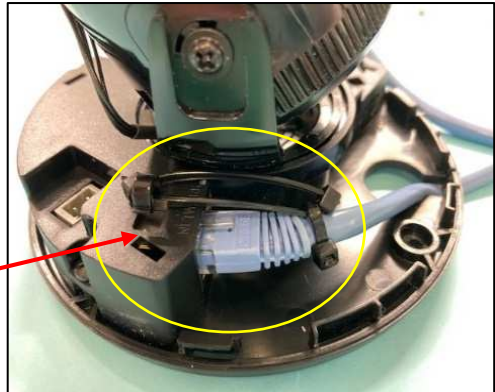


(2) ブラケットの天井面にブラケットに付属のワイヤーを付属のビスにて取付ける。



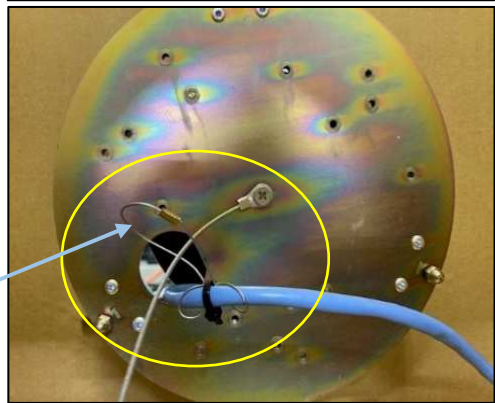
### ③ カメラの落下防止処置

(1) カメラがネットワークカメラの場合、LANケーブルとカメラのコネクターの部分をインシュロックを用いて固定する。  
写真のカメラ：DC-D4233RX



フックの隙間から  
抜けないよう注意！

(2) カメラをブラケットに取付後、カメラのケーブルに落下防止リングを取付ける。②(2)で取付けたワイヤーを落下防止リングの輪の中に通す。

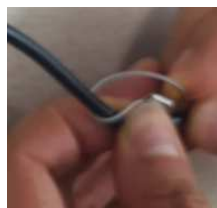


落下防止リング（型名：TC4FPWJ）

### ※落下防止リング装着方法



落下防止リングをつける  
ケーブルの上に置く。



ケーブルを中にして、落下  
防止リングを巻く。



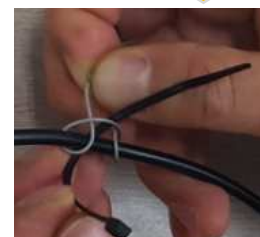
落下防止リングの片方を輪  
の中に通す。



結束バンドの余分な部分を  
カットする。



結束バンドでケーブルとワイ  
ヤーを固定する。



結束バンドを上図のように  
内側にはめる。

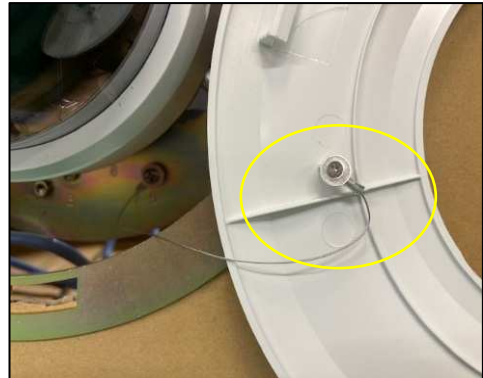
④ ブラケット用の落下防止ワイヤー作成

φ1.0mmワイヤーの両端をスリーブを用いて輪をつくり、天井内の強固なところに固定する。  
②(2)項で取付した付属のワイヤーにカラビナで連結する。



⑤カバーに落下防止ワイヤー取付

ブラケット（カメラ）を天井ボードに取付後、  
②(1)項で取付したワイヤー（0.45mm）をカバーのプレートのビス穴に、M2×6タッピングビスで取付ける。この時、M2.6×7.5平ワッシャーを挿入する。  
（取付後にワイヤーが抜けかないか確認する）



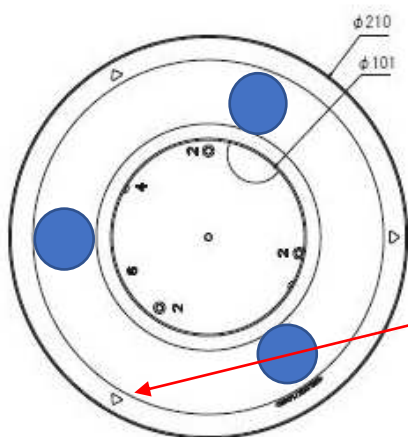
⑥ カバー取付

(1)ブラケットの溝穴の部分に天井ボードが被っていないか確認し、カバーのフックをブラケットの溝穴に嵌める。  
（被るとカバーのフック部分が完全に入らない）

※右の写真は天井ボードが被っています。



(2) 滑り止めのついた手袋を使って、下図の丸（マーカーとマーカーの中間地点）のところ三箇所を同時に均等に押しながら、両手でカバーを時計方向に回す。（カバーは円周方向に2cm程回ります）



マーカー

※カバーと同時にカメラも回転していないか注意する。