



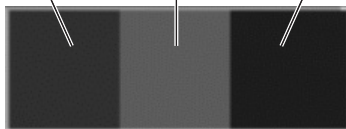
Victor

パフォーマンスメータについて

VR-N900にはマイクロコンピュータが搭載されています。VR-N900の負荷率は、パフォーマンスメータで知ることができ、オペレートONにすると自動で表示されます。

VR-N900の負荷率が高くなると、設定されたフレームレートで記録できなくなる場合があります。

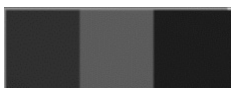
緑 (点灯) 黄 (点灯) 赤 (点灯)



パフォーマンスメータ

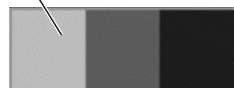
パフォーマンスメータが全て点灯する設定は、おこなわないでください。

使用率表示



5%以下

緑 (点灯)



60%以下

緑 (点灯) 黄 (点灯)



90%以下

緑 (点灯) 黄 (点灯) 赤 (点灯)



90%以上

メモ

- ・「機能」ボタンを押しながらテンキー「1/▼」ボタンを押すごとに、パフォーマンスメータの非表示/表示が切り換わります。
- ・パフォーマンスメータをマウスでドラッグすると、パフォーマンスメータの表示位置を移動することができます。