

ウォールシステムアンプ

概要

省スペース壁掛型のシステムアンプです。①ワンタッチアナウンス機能②電話ページング対応回路内蔵③入力選択方式の採用④非常時遮断回路内蔵等イーージーオペレーションのための各種機能を備えておりますので、工場事業所等に於ける時報呼出PAシステムをはじめ多目的な用途にご利用いただけます。

定格

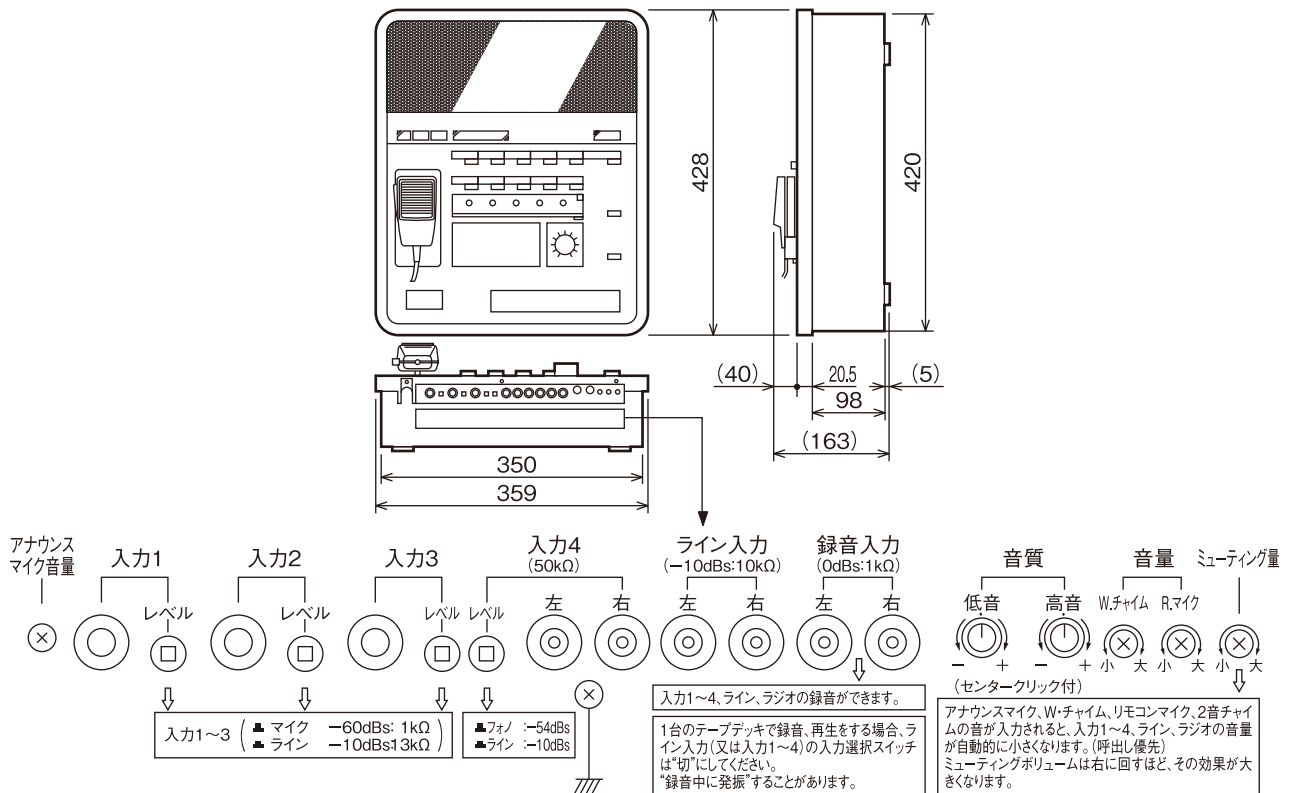
定格出力 160 W
出力インピーダンス ハイインピーダンススピーカーライン (63 Ω、ダミーロードレス方式)
周波数特性 50 Hz～20,000 Hz±3 dB (ライン入力、定格出力より-10 dB時)
歪率 1%以下(ライン入力、1 kHz、定格出力時)
S/N 57 dB以上
音質調節 低音:100 Hz、高音:10 kHz、±10 dB
ミュートングレベル 0 dB～-30 dB(入力1～4、ライン入力)
入力回路
入力1～3 (マイク/ライン) 各1回路、-60 dBs、600 Ω適合(電子平衡) / -10 dBs、13 kΩ切換式 φ6.3 平衡型フォンジャック
入力4 (フォノ/ライン) フォノ(RIAA) -54 dBs、50 kΩ / -10 dBs 50 kΩ 切換式、ピンジャック×2
ライン入力 -10 dBs、10 kΩ、ピンジャック×2
W・チャイム -10 dBs、5 kΩ、ネジ式端子
リモコンマイク 0 dBs、10 kΩ、平衡、ネジ式端子
アナウンスマイク -50 dBs、10 kΩ (AGC付、マイクロホン付属)

録音出力 0 dBs、1 kΩ、ピンジャック×2 (入力1～4、ライン入力のみ)
出力制御 5回線一斉
電源 AC100 V、50 Hz/60 Hz
消費電力 110 W(電気用品安全法、定格出力時:292 W)
外形寸法 幅359 mm×高さ428 mm×奥行163 mm
質量 7.8 kg
仕上 パネル面:ダークグレー焼付塗装 (マンセルN3.25近似、日塗工HN-40(2015年)近似)
外枠:ライトグレー (マンセル7.5PB5.5/1近似、日塗工HN-55(2015年)近似)
ケース:アイボリー焼付塗装 (マンセル7.5Y8.5/1近似、日塗工H25-85B(2015年)近似)

本機は「高調波電流規格 JIS C61000-3-2 適合品」です。

外観寸法図

単位:mm、()付は概略寸法を示す。



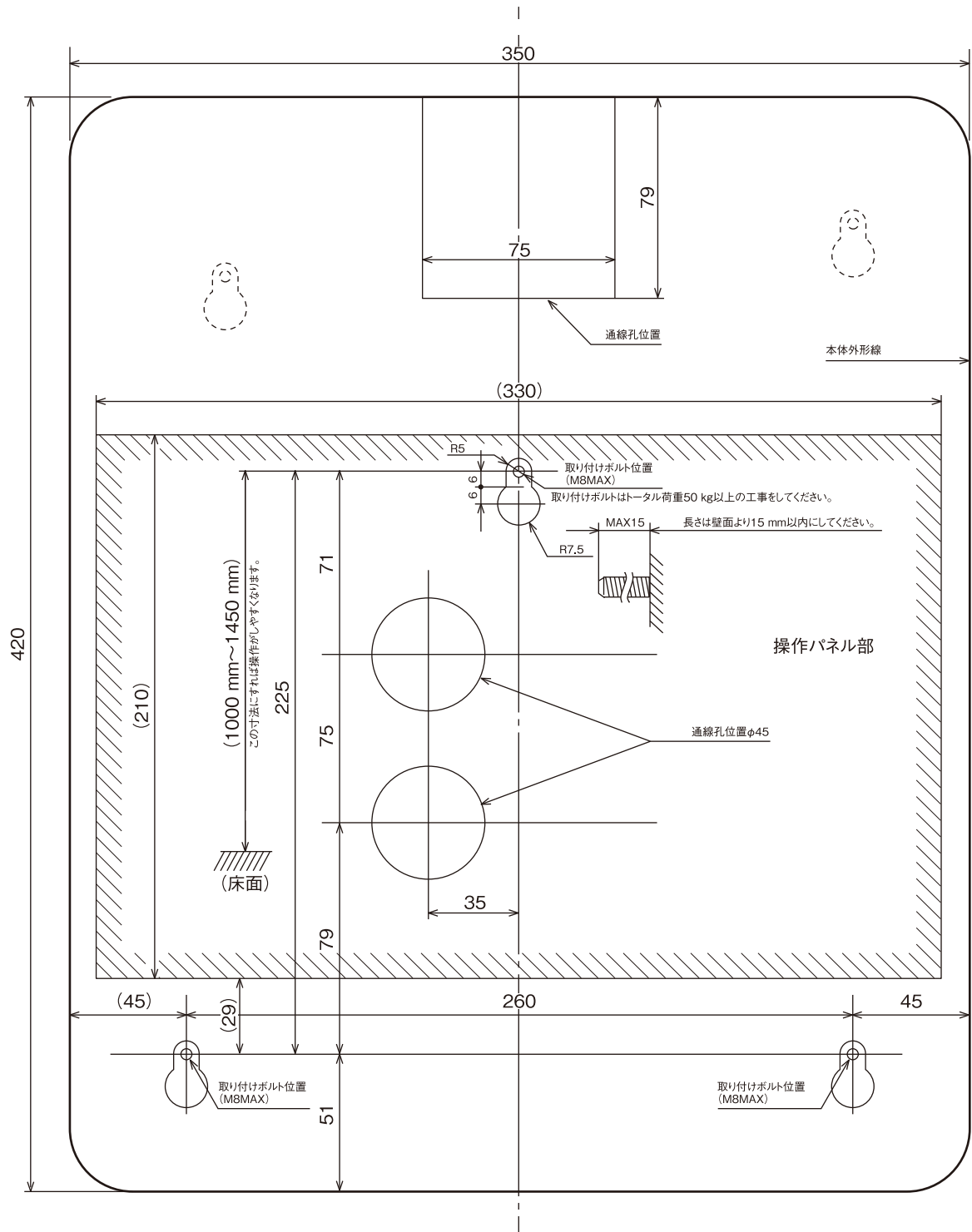
(2009年9月初版)

型番	株式会社 JVCケンウッド・公共産業システム	分類	発行	頁
PA-K30-16		プロオーディオ	2018年11月	1/2

ウォールシステムアンプ

壁面取り付け型紙

単位:mm、()付は概略寸法を示す。



(2009年 9月初版)

型番		分類	発行	頁
PA-K30-16	株式会社 JVCケンウッド・公共産業システム	プロオーディオ	2018年11月	2/2