

シーリングスピーカー



L級

日本消防検定協会認定評価品

認評放 第14~192号

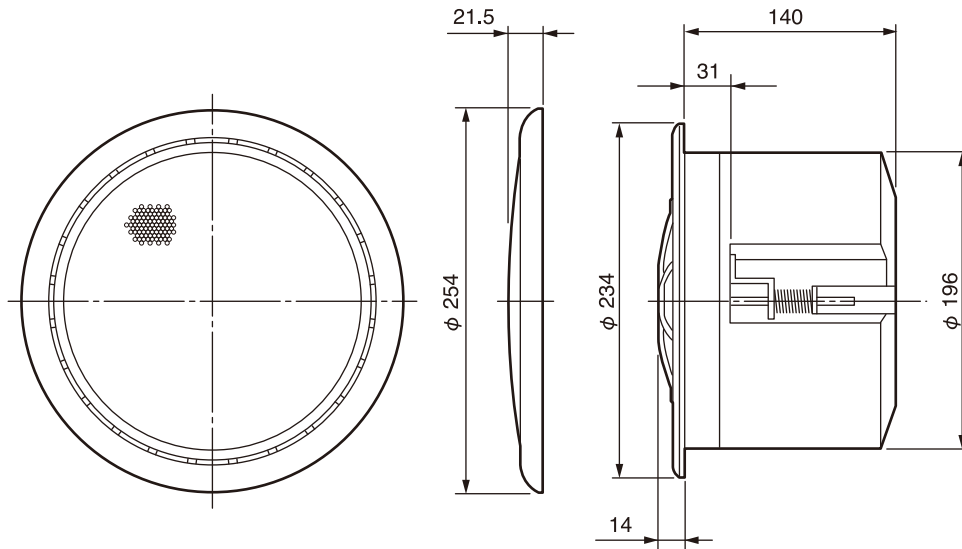
定 格

スピーカーユニット 13.5 cm フルレンジコーン型
 定格入力 3 W(3.3 kΩ)/5 W(2 kΩ)/15 W(670 Ω)/
 40 W(RMS, 8 Ω)
 最大入力 80 W(8 Ω、連続プログラム)
 出力音圧レベル 91 dB/W(1 m)
 周波数特性 80 Hz~20 kHz、偏差-10 dB
 入力インピーダンス 3.3 kΩ/2 kΩ/670 Ω(ハイインピーダンス
 スピーカーライン)または8 Ω
 入力端子 スクリューターミナル

外形寸法 本体: φ234 mm×奥行154 mm
 パネル: φ254 mm×厚さ21.5 mm
 質 量 約2.4 kg
 キャビネット材質 黒色モールド成型(耐熱グレード)
 (マンセルN1.5近似)
 パネル仕上 アイボリーモールド成型(耐熱グレード)
 およびパンチングメタル(マンセル4Y8/0.9近似)
 パネル取付方式 スプリングキャッチ方式
 天井穴開孔寸法 φ200 mm
 取付可能天井材厚さ 7 mm~36 mm

外観寸法図

単位:mm、()付きは概略寸法を示す。



施工要領

- 天井穴開け:直径200 mmの穴を天井に開ける。
- 安全ワイヤー取り付け:本体裏面φ3 mmの小孔にヒートンをねじ込み、ワイヤーの反対側を梁などに巻き付けスナップフックで固定する。
- 配線:ケーブルをターミナルに接続する。
- スピーカー本体取り付け
 - 天井穴に本体を押し入れ、本体フランジの切り欠きを天井板目に合わせて押しつける。
 - プラスドライバーを“LOCK”表示のある孔へ差し込み、右へ約90°回すとクランプ金具が飛び出し、スプリングの圧力で天井材をはさみ込む。(3ヶ所)
- パネルの取り付け:本体側のS字フックを引っぱり出しパネルに掛け(2ヶ所)天井板に密着する様に取り付ける。

(2007年7月初版)

| 型 番 | | 分類 | 発行 | 頁 |
|---------|------------------------|---------|---------|-----|
| PS-S212 | 株式会社 JVCケンウッド・公共産業システム | プロオーディオ | 2016年9月 | 1/1 |