

システムコントロールソフト

仕様

■動作環境

< PC本体 >

種別	PC/AT互換機
CPU	Intel Core i3 2.0 GHz以上
HDD	インストール時に約30 MB、その他作業領域が必要
メモリー	2 GB以上
VIDEO	1366×768以上

< 対応OS >

Windows 10 Pro(64 bit)
Windows 7 Professional SP1(32 bit/64 bit)

■対応機種

VN-H137、VN-H237、VN-H57、
VN-H157WP、VN-H257VP
(カメラファームウェア Ver.4.00以上)

■基本性能

対応カメラ台数 最大9台(PC1台あたり)

■記録性能

カメラ搭載のSDカード(別売り)にて記録
記録日数 1、3、7日
記録解像度 1920×1080、1280×720、640×360
対応SDカード Class10 以上対応
32 GB SDHCカード

記録コマ数 5 fps

ライブコマ数 5 fps

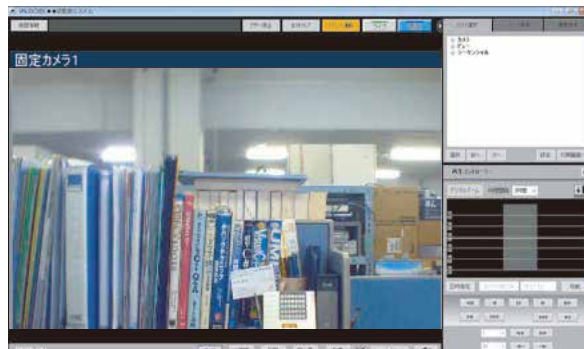
■画質と記録日数 (SDカード:32 GB)

記録日数	単画面時の画質 (ライブ)	分割画面時の画質 (ライブ)	記録画質
7日	1920×1080(Full HD)、 5 fps、1 Mbps	1280×720(720p)、 5 fps、768 Kbps	640×360、 5 fps、256 Kbps
3日	1920×1080(Full HD)、 5 fps、1 Mbps	1280×720(720p)、 5 fps、768 Kbps	1280×720(720p)、 5 fps、768 Kbps
1日	1920×1080(Full HD)、 5 fps、1 Mbps	1280×720(720p)、 5 fps、768 Kbps	1920×1080(Full HD)、 5 fps、1Mbps

画面表示



ライブ



再生

■ライブ表示制御

ライブ表示パターン オンスクリーン表示

単画面、4分割表示、6分割表示、9分割表示
カメラ名、カメラIPアドレス、SDカード録画状態、
SDカードエラー、イベントメッセージ、エラーメッセージ

カメラコントロール イベントログリスト ビュー登録 シーケンシャル登録

デジタルズーム機能
表示可能
最大16個
最大16個

■再生表示制御機能

再生表示パターン 検索方法 可変速再生 コマ送り 静止画保存 動画エクスポート

単画面
日時検索、アラーム検索
1/2、1、3、10、30、60 倍速(逆方向可能)
正方向1フレーム、逆方向1フレーム単位(5フレーム)
可能(JPEG)
可能(H.264)

■録画機能

ファイル形式 常時録画 自動削除

独自形式
可能(SDカード記録)
常時ループ記録

■録画映像エクスポート機能

同時動画切出可能台数 1回の動画切出可能時間

1台
12時間

■記録制御機能

記録モード

全カメラ一斉 ON/OFF

■アラーム機能

アラームの種類別

動き検出、妨害検出、接点入力、ポジション、
デイナイト、時刻、異音検出(対応カメラのみ)

アラーム登録可能数

最大50個

アラーム時動作

メッセージ表示、WAV音声再生/停止、ライブ映像切替
障害検出

カメラの異常検出(切断、SDカードエラー等)

■権限管理登録

ユーザー数

1

設定項目

ログインしたユーザーは全機能使用可

オートログイン設定

可能

オペレーションロック

パスワードにより可能

かんたん設定

カメラ自動登録可能

(2012年3月初版)

型番	株式会社 JVCケンウッド・公共産業システム	分類	発行	頁
VN-DC500		CCTV	2018年8月	1/1