

ハードディスクレコーダー

RBSS(優良防犯機器認定制度)
認定番号: 13020601-B10101

定 格

接続カメラ台数	アナログ/IP合計最大16台 (IPカメラ最大2台接続可能)
映像記録圧縮方式	アナログ入力:H.264 IP入力:Motion-JPEG
最大記録性能	VGA(640×480) 120 ips HalfVGA(640×240) 240 ips QVGA(320×240) 480 ips
表示画面サイズ	DVI-I端子:1920×1080 DVI-I端子(アナログRGB出力): 1280×1024、1920×1080 モニター端子:NTSC
最大表示性能	アナログ入力(VGA):30 ips IP入力:15 ips
配信圧縮方式	Motion-JPEG
最大配信性能	VGA(640×480)、最大30 ips
内蔵ハードディスク容量	標準1 TB(内蔵増設1 TB×3、内蔵最大4 TB)
データエクスポート	USBメモリ、BD/DVDメディア(オプション増設時): BD-R、BD-RE、DVD-R、DVD-RW(本体再生可)
エクスポートデータ形式	動画像:H.264、静止画像:JPEG
エクスポートデータ再生	専用ビューワソフト同時エクスポート
映像入力端子	16回路、VBS、1.0V(p-p)、75Ω、BNC(非同期入力対応)
映像出力端子	スルーアウト 16回路:BNC DVI-I端子 2回路(Full-HD/SXGA排他出力) VIDEO OUT 3回路:VBS、BNC 1.0V(p-p)、75Ω フロントRCAピン×1、リアBNC×2
音声入力端子	4回路:-8 dBs、50 kΩ、RCAピン
音声出力端子	2回路:-8 dBs、1 kΩ、RCAピン
音声記録数	アナログ4 ch、IPカメラ2 ch
アラーム入力	8ビットPCM、サンプリング周波数8 kHz
エマージェンシー入力	16回路:メイク接点入力、パルス幅100 ms以上
クロックリセット入力	1回路:メイク接点入力、パルス幅400 ms以上
クロックリセット出力	1回路:オープンコレクタ出力、 DC15 V、10 mA以下、パルス幅1 s以上
アラームリセット入力	1回路:メイク接点入力、パルス幅400 ms以上
記録モード出力	1回路:オープンコレクタ出力、 DC15 V、10 mA以下、ステート出力
ワーニング出力	1回路:オープンコレクタ出力、 DC15 V、10 mA以下、ステート出力
EXT REC/MODE IN	1回路:メイク接点入力、パルス幅400 ms以上 又はステート入力
オペレート ON/OFF	1回路:メイク接点入力、パルス幅1 s以上 10 s以下
R A I D	1(VR-HDD800A 1台増設時) 5(VR-HDD800A 2台以上増設時)
アラームメール発報	可能
P T Zカメラ制御	アナログ:SW-U1403使用時可能 IP:可能(クリックオンセンター可)
U P S 接 続	可能

L A Y O U T 1	1回路:メイク接点入力、パルス幅100 ms以上
L A Y O U T 2	1回路:メイク接点入力、パルス幅100 ms以上
リ ザ ー ブ 1	1回路:メイク接点入力、パルス幅100 ms以上
リ ザ ー ブ 2	1回路:メイク接点入力、パルス幅100 ms以上
L A N 端 子	2回路:1000BASE-T/100BASE-TX/10BASE-T (1回路はIEEE802.3af対応)、RJ-45
R S - 2 3 2 C 端 子	1回路:SW-2200/SW-U1403制御用
シ リ ア ル 端 子	3回路:フロント1回路、リア2回路、 USB A-TYPEメス
マ ウ ス 端 子	1回路:USB A-TYPEメス
操 作 ロ ッ ク	可能

ライブモニター機能	
画 面 表 示	Full-HD時:単画、4分割、9分割、16分割、 6分割、2+4分割、1+8分割 2+8分割、12分割

SXGA時:単画、4分割、9分割、16分割
VIDEO時:単画、4分割、9分割、16分割

シーケンシャル 単画、4分割で可能

表示切替 手動/自動

(ch毎アラーム端子、サブモニター/LAYOUT端子、カメラアラーム検出)

記録同時再生	可能
再生デジタルズーム	可能(×2、×4)
停電復帰機能	可能
タイマー記録	可能
アラーム記録	可能
プリアラーム記録	可能
動き検出機能	可能
HDD故障時簡易動作	可能(故障時はボーダーラインの色を変更して通知)

電 源	AC100 V、50 Hz/60 Hz
消費電力	74 W(オプション接続時 99 W)
許容動作温度範囲	+5 °C~+40 °C
許容保存温度範囲	-20 °C~+60 °C
許容動作湿度範囲	30 %RH~80 %RH
外形寸法	幅420 mm×高さ132 mm×奥行350 mm (突起物含まず)

質 量	11.2 kg(オプション装着時)
仕 上	パールグレー(マンセル0.9PB8.5/0.4近似)
付 属	電源ケーブル、縦置スタンド、取扱説明書、簡単操作 ガイド、CD-ROM(マルチレコーダービューワソフト)
オ プ シ ョ ン	ブルーレイドライブキット(内蔵型):VR-K80 増設HDDユニット(内蔵型):VR-HDD800A(1 TB) 増設HDDユニット(外付型):VR-D800R(2 TB)、 VR-D1000(1 TB)、VR-D2000(2 TB)

安全規格 電気用品安全法 第1項 デジタル応用機器

対応IPカメラ	VN-H37/H37B/H57/H57B/H137/ H137B/H157WP/H237/H237B/H257/ H257VP/H257VPB/H257VPC/H557/ H657/H657B/H657WP/H657WPB、 VN-V25/V26/V225/V225VP/V685/ V686B/V686WPB/V686WPC、 VN-X35/X235/X235VP
---------	---

※本機器をより正確な時刻で記録するために、時刻サーバー(NTPサーバー)のご使用をおすすめします。

本機は「高調波電流規格 JIS C61000-3-2 適合品」です。

(2012年11月初版)

型 番	株 会 社	分 類	発 行	頁
VR-816A	JVCケンウッド・公共産業システム	GCTV	2018年11月	1/2

ハードディスクレコーダー

RBSS(優良防犯機器認定制度)
認定番号: 13020601-B10101

記録時間表

VR-816 内蔵1TB、カメラ16台入力、ループ記録なし (単位: 時間)
音声なし

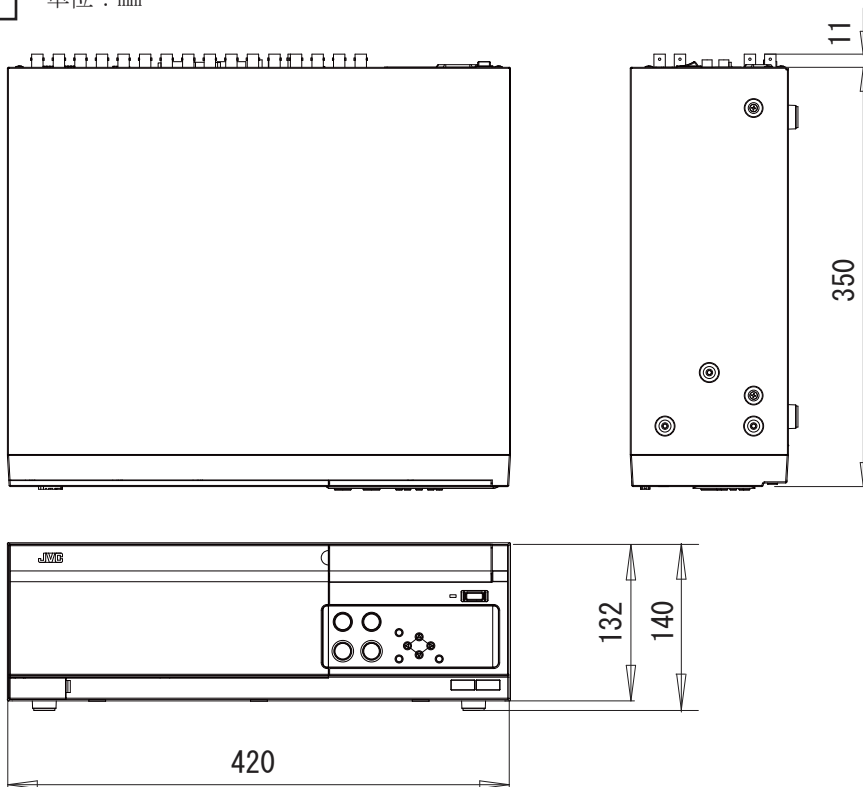
フレームレート	30ips	15ips	10ips	6ips	3ips	2ips	1ips
滑らか	High	76	124	186	261	290	435
	Normal	111	180	270	379	421	631
	Basic	130	261	392	549	610	915
	Long	145	291	437	729	885	1328
標準	High	—	68	102	143	159	238
	Normal	—	116	174	243	270	406
	Basic	—	197	295	414	460	690
	Long	—	274	411	704	782	1173
高精細	High	—	—	—	91	101	152
	Normal	—	—	—	155	172	259
	Basic	—	—	—	264	293	440
	Long	—	—	—	449	499	749

音声4ch

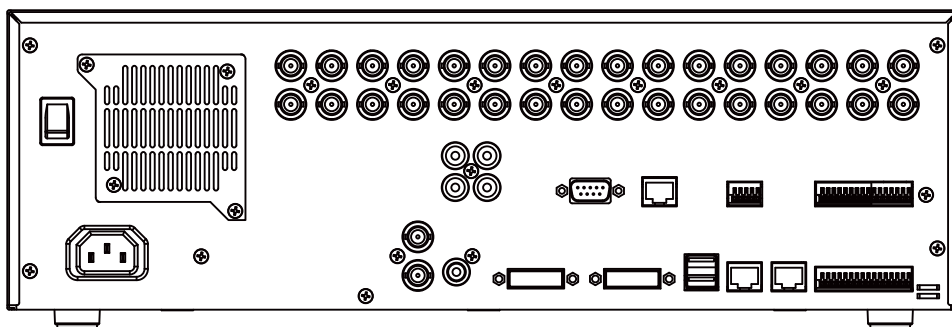
フレームレート	30ips	15ips	10ips	6ips	3ips	2ips	1ips
滑らか	High	75	121	180	249	276	403
	Normal	109	174	258	354	391	567
	Basic	127	249	366	500	550	786
	Long	142	277	405	645	763	1071
標準	High	—	67	100	139	154	228
	Normal	—	113	168	233	258	378
	Basic	—	190	280	385	424	613
	Long	—	261	382	624	685	968
高精細	High	—	—	—	90	99	148
	Normal	—	—	—	151	167	247
	Basic	—	—	—	252	279	408
	Long	—	—	—	415	458	660

外観寸法図

単位: mm



背面図



(2012年11月初版)

型番	分類	発行	頁
VR-816A	CCTV	2018年11月	2/2
株式会社 JVCケンウッド・公共産業システム			