

カタログ掲載製品 価格改定のお知らせ

平素より弊社製品をご愛顧賜り、誠にありがとうございます。

近年の原材料価格および物流費等の上昇により、弊社製品の製造・調達コストは大幅に増加しております。弊社ではコスト削減に努め、価格の維持に取り組んでまいりましたが、現行価格での安定的な供給が困難となる製品が生じております。

誠に不本意ではございますが、カタログ掲載の一部製品につきまして、価格改定を実施させていただきます。何卒、諸事情をご理解賜りますようお願い申し上げます。

【対象製品】

カタログ掲載の弊社業務用製品

※改定価格および掲載頁につきましては、

こちら (https://www32.jvckenwood.com/jvc/system/pro-dl/fls_dl/catalog/av_equipment_index.pdf) をご覧ください。

【価格改定日】

2026年4月1日

【ご注意】

他社製品およびサービスパーツにつきましても、価格が変更となる場合がございます。

【お問い合わせ】

本件に関するお問い合わせ、ご質問につきましては、弊社担当営業部門までご連絡ください。

2026年3月

株式会社JVCケンウッド・公共産業システム

ネットワークカメラシステムの構成

JVCカメラシステム

IDSカメラシステム

周辺機器

ネットワーク周辺機器

画像解析システム

資料

カメラ

H.265対応フルHDカメラ

P.149

HDネットワークカメラ(レンズ別)
VN-H58



ドーム型HDネットワークカメラ
VN-H258R



耐衝撃ドーム型HDネットワークカメラ
VN-H258VPR



ハウジング一体型HDネットワークカメラ
VN-H158WPR



HDネットワークコンビネーションカメラ
VN-H658



屋外HDネットワークコンビネーションカメラ
VN-H658WP



H.265/H.264+Full HD

フルHDカメラ

P.151

屋外HDネットワークコンビネーションカメラ
VN-H678WPR
VN-H678WPRS
VN-H678WPC



H.264+Full HD

レコーダー

H.265対応ネットワークビデオレコーダー P.161

カメラ16~48台対応
VR-X8500

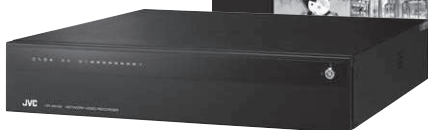


H.265記録はH.265対応カメラ使用時のみ

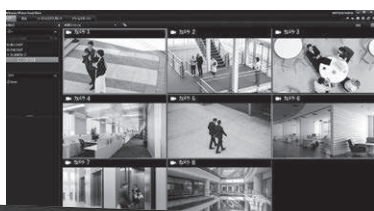
4K
H.265/H.264+Full HD
VANCS HD
Video & Advanced Network Camera System

ネットワークビデオレコーダー P.162、P.163

カメラ16~64台対応
VR-X8100



カメラ8~32台対応
VR-X5100



4K
H.264+Full HD
VANCS HD
Video & Advanced Network Camera System

ソフトウェア

H.265対応統合監視ソフトウェア P.168

TZ-TS2000



4K
H.265/H.264+Full HD

統合監視ソフトウェア P.169

TZ-TS1000



4K
H.264+Full HD

モニター

液晶モニター P.184

23型フルHD液晶

GD-W233

19型液晶

LM-A193

17型液晶

LM-A173B

15型液晶

LM-A153



H.265対応フルHDネットワークPTZカメラ **VANOS HD**

HDネットワークコンビネーションカメラ

VN-H658 (30倍ズームレンズ)

オープン価格



- H.265、H.264、JPEGに対応。
- 光学30倍ズーム、回転範囲は水平動作360°、エンドレス。
- 電源は屋内、屋外モデルともPoE+対応（屋外でヒーター使用時はPoE++、ヒーター設定出荷時ON）。
- 豊富なオプション金具類を用意。

光学30倍ズームレンズで、
細部も鮮明

等倍



30倍

屋外HDネットワークコンビネーションカメラ

VN-H658WP (30倍ズームレンズ)

オープン価格



水平360°エンドレス、
垂直-6°~186°を高速回転



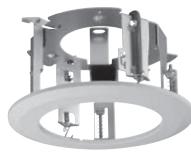
H.265/H.264+Full HD

■VN-H658用オプション

天井埋込ブラケット

WB-S685 WB-S685B

各オープン価格



壁面取付ブラケット

KS-B30J-02

オープン価格



天井吊下げポール

KS-H280J

オープン価格



スモークカバー

TK-SMK6J

オープン価格



■VN-H658WP用オプション

ポール取付

アタッチメント

KS-B25J

オープン価格



天井吊下げポール

WB-S684

オープン価格



アダプタープレート

KS-B15J-02

オープン価格



ポール取付金具

KS-B03N

オープン価格



ポール取付金具

KS-B05N

オープン価格



●KS-B15J-02はKS-B03N、またはKS-B05Nと組み合わせて使用します。

H.265対応フルHDネットワークカメラ **VANOS HD**

HDネットワークカメラ

VN-H58 オープン価格/レンズ別売



ドーム型HDネットワークカメラ

VN-H258R (約3倍電動変倍レンズ内蔵) オープン価格



●天井埋込ブラケット付属



耐衝撃ドーム型HDネットワークカメラ

VN-H258VPR (約3倍電動変倍レンズ内蔵) オープン価格



ハウジング一体型HDネットワークカメラ

VN-H158WPR (約3倍電動変倍レンズ内蔵) オープン価格



- H.265、H.264、JPEGに対応。
- レンズ内蔵モデルは電動ズーム／フォーカス機能装備。
VN-H58はオートバックフォーカス機能搭載。
- コリドール表示(縦長表示)に対応。
- VN-H258Rは天井埋込ブラケットを付属。

コリドール表示(縦長画角)



多彩な検出機能

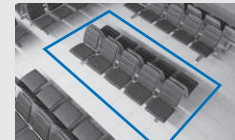
※検出機能は実機での性能確認をお奨めします。

●妨害検出



- ・カメラ視野への妨害・遮蔽
- ・カメラアングルの大幅変更 等

●置き去り/持ち去り検出



- ・物体の長時間放置
- ・設定した物体の消失 等
- ・除外エリアの設定も可能

●ラインクロス検出



- ・設定ラインの通過
- ・通過人数のカウント
- ・人/車の識別機能も搭載

設置調整時の便利機能

●電動ズーム／フォーカス調整機能



VN-H58はオートバックフォーカス機能
※画像は当社別機種です

■VN-H258R/H258VPR共通オプション

壁面ブラケット

KS-B10J-03 オープン価格



■VN-H158WPR用オプション

ジャンクションボックス

KS-B18J オープン価格



H.265/H.264+Full HD

フルHDネットワークPTZカメラ **VANCS HD**

Value & Advanced Network Camera System

JVCカメラシステム

IDSカメラシステム

周辺機器

ネットワーク周辺機器

画像解析システム

資料

屋外HDネットワークコンビネーションカメラ

VN-H678WPR

(赤外LED/30倍ズームレンズ)

VN-H678WPRS

(赤外LED/30倍ズームレンズ/重耐塩塗装)

VN-H678WPC

(白色LED/30倍ズームレンズ)

各オープン価格



H.264+Full HD

- 光学30倍ズームレンズを搭載。
- 水平360°エンドレス回転、垂直は上方30°を実現。
- 真っ暗間でも撮影可能なLED照明を搭載
(VN-H678WPRは赤外照明、VN-H678WPCは白色照明)。
- LED照明照射距離は150m、ズームトラッキング機能搭載。
- 雨天時に視界を確保する親水コーティング。
- 耐塩塗装対応 (VN-H678WPR、VN-H678WPC)。
VN-H678WPRSは重耐塩塗装に標準対応。

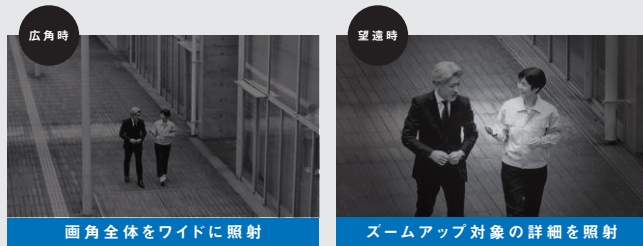
デュアルシャッター式WDR機能 (ワイドダイナミックレンジ)

異なるシャッタースピードで撮影した画像を合成することで、視認性に優れた「見やすい」映像補正を実現。



ズームトラッキング機能

ズームに連動し、広角時も、望遠時も対象を明るくLED照射。



ポール取付
アタッチメント
KS-B25J
オープン価格



天井吊下げポール
WB-S684
オープン価格



KS-B25J+
WB-S684組合せ例

●KS-B25JはWB-S684と組み合わせて使用します。

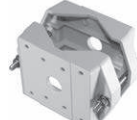
ポール取付
アタッチメント
KS-B15J
(耐塩塗装)
オープン価格



ポール取付金具
KS-B05N
オープン価格



ポール取付金具
KS-B03N
オープン価格



●KS-B15JはKS-B03N、またはKS-B05Nと組み合わせて使用します。 ※KS-B05N/B03Nの耐塩塗装については別途ご相談ください。

メタルコネクタ
(七星科学研究所製)
NJC-203-PF
オープン価格



ケーブルブッシング
(七星科学研究所製)
CBAS-12-7
オープン価格



●PoE++ではなく、AC100V電源のときに使用します。

ネットワークカメラの仕様

■主な仕様

フルHD PTZカメラ

	VN-H658	VN-H658WP
カメラ部		
撮像素子	1/2.8型プログレッシブスキャンCMOSセンサー	1/2.8型プログレッシブスキャンCMOSセンサー
有効画素数	約213万画素、1945(水平)×1097(垂直)	約213万画素、1945(水平)×1097(垂直)
撮像面積	水平5.64mm×垂直3.18mm	水平5.64mm×垂直3.18mm
最低被写体照度	カラー:0.03lx、白黒:0.01lx(F1.6、50%出力、AGC最大、電子シャッター1/30)	カラー:0.03lx、白黒:0.01lx(F1.6、50%出力、AGC最大、電子シャッター1/30)
ホワイトバランス	ATW-WIDE、ATW-NARROW、ATW-FULL、AWC(マニュアル/ワンプッシュ)	ATW-WIDE、ATW-NARROW、ATW-FULL、AWC(マニュアル/ワンプッシュ)
A G C	付(0dB~71dB)	付(0dB~71dB)
電子シャッター	Auto:最大・最小シャッター速度を設定、Manual:1/30~1/30000、フリッカレス	Auto:最大・最小シャッター速度を設定、Manual:1/30~1/30000、フリッカレス
電子感度アップ	×2、×4、×8、×16、OFF	×2、×4、×8、×16、OFF
3次元ノイズリダクション	付(0~10)	付(0~10)
ワイドダイナミックレンジ	拡大比40dB以上(JEITA/RBSS測定方法)	拡大比40dB以上(JEITA/RBSS測定方法)
霧除去	付(OFF、Low、Mid、High)	付(OFF、Low、Mid、High)
イメージスタビライザ	付(ON、OFF)電子式	付(ON、OFF)電子式
逆光補正(BLC)	付(全面/中央測光)	付(全面/中央測光)
レベル調整	カラーレベル、エンハンスレベル、ブラックレベル	カラーレベル、エンハンスレベル、ブラックレベル
プライバシーマスク	付(矩形領域×24)	付(矩形領域×24)
デイ&ナイト機能	IRカットフィルター可動式(切替入力:1系統、マイク/ブレイク選択)	IRカットフィルター可動式(切替入力:1系統、マイク/ブレイク選択)
アラーム入力	2系統、マイク/ブレイク選択	2系統、マイク/ブレイク選択
アラーム出力	2系統、NPNオープンコレクタ出力相当、印加電圧DC40V以下、流入電流300mA以下	2系統、NPNオープンコレクタ出力相当、印加電圧DC40V以下、流入電流300mA以下
音声入出力	入力:1系統(プラグイン/パワーマイク対応)、出力:1系統	入力:1系統(プラグイン/パワーマイク対応)、出力:1系統
パン/チルト停止入力	1系統、マイク	1系統、マイク
フリップモード	選択可	選択可
オート機能	オートパトロール:32ヶ所×3セット、オートパン、オートリターン	オートパトロール:32ヶ所×3セット、オートパン、オートリターン
プリセットポジション数	最大256	最大256
SDカードスロット	付(microSDHC/microSDXC)	付(microSDHC/microSDXC)
レンズ部		
ズーム比	光学30倍、デジタル8倍	光学30倍、デジタル8倍
焦点距離	f=4.3mm~129mm	f=4.3mm~129mm
最大口径比(WIDE~TELE)	F1.6(WIDE端)~F4.7(TELE端)	F1.6(WIDE端)~F4.7(TELE端)
包括角度	16.9°WIDE端:66.9°×39.7°、TELE端:2.5°×1.5°	16.9°WIDE端:66.9°×39.7°、TELE端:2.5°×1.5°
フォーカス/ズーム調整	電動フォーカス(イージー、ワンプッシュ、マニュアル)、電動ズーム	電動フォーカス(イージー、ワンプッシュ、マニュアル)、電動ズーム
至近撮像距離	0.1m(WIDE端)、1.8m(TELE端)	0.1m(WIDE端)、1.8m(TELE端)
回転台部		
駆動方式	ベルトドライブ方式(ステッピングモータ)	ベルトドライブ方式(ステッピングモータ)
回転範囲	水平:360°エンドレス、垂直:-6°~186°	水平:360°エンドレス、垂直:-6°~186°
回転速度	1°~300°/秒(水平、垂直とも)	1°~300°/秒(水平、垂直とも)
ネットワーク部		
インターフェース	RJ-45(10Base-T/100Base-TX)、AUTO NEGOTIATION	RJ-45(10Base-T/100Base-TX)、AUTO NEGOTIATION
通信プロトコル	IPv4、IPv6、HTTP、HTTPS、TCP、UDP、FTP、RTP、RTSP、RTCP、SMTP、DHCP、SNTP、SNMPv1/v2c/v3、ICMP、IGMP、DNS、ARP、ONVIF、802.1x	IPv4、IPv6、HTTP、HTTPS、TCP、UDP、FTP、RTP、RTSP、RTCP、SMTP、DHCP、SNTP、SNMPv1/v2c/v3、ICMP、IGMP、DNS、ARP、ONVIF、802.1x
標準化プロトコル	ONVIF profile S、profile T対応	ONVIF profile S、profile T対応
画像圧縮方式	H.265(Main profile)/H.264(Main/High profile)/JPEG	H.265(Main profile)/H.264(Main/High profile)/JPEG
画像サイズ	1920×1080/1280×960/1280×720/640×480/640×360/320×240	1920×1080/1280×960/1280×720/640×480/640×360/320×240
圧縮設定	H.265/264:VBR/CBR/GOP(ビットレート設定128~12288kbps)、JPEG:VFS(クオリティ設定可)	H.265/264:VBR/CBR/GOP(ビットレート設定128~12288kbps)、JPEG:VFS(クオリティ設定可)
フレームレート	最大60fps	最大60fps
音声圧縮方式	G.711 μ-law、AAC	G.711 μ-law、AAC
配信方式	ユニキャスト/マルチキャスト	ユニキャスト/マルチキャスト
ビューワー	Webブラウザ(Microsoft Edge)	Webブラウザ(Microsoft Edge)
接続クライアント数	最大20	最大20
配信レート	最大合計40Mbps未満	最大合計40Mbps未満
マルチエンコード	可(異なるフレームサイズ/圧縮形式/ビットレートで同時4本まで)	可(異なるフレームサイズ/圧縮形式/ビットレートで同時4本まで)
検出機能	動き、妨害、異音、ネットワーク障害	動き、妨害、異音、ネットワーク障害
Webサーバー機能	付	付
FTPクライアント機能	付	付
DHCPクライアント機能	付(工場出荷時:無効)	付(工場出荷時:無効)
アクセス保護機能	付(パスワードによる3段階設定)	付(パスワードによる3段階設定)
FTPサーバー機能	付(SDカード記録ファイルダウンロード用)	付(SDカード記録ファイルダウンロード用)
ローカル記録機能	付(microSDカード):連続、イベント(プリ最大7秒、ポスト最大60秒)、ダウンロード可	付(microSDカード):連続、イベント(プリ最大7秒、ポスト最大60秒)、ダウンロード可
FTP映像送出機能	JPEG、640×360、毎秒1枚、アラーム記録(ポスト60秒)、連続記録	JPEG、640×360、毎秒1枚、アラーム記録(ポスト60秒)、連続記録
制御PC仕様	OS:Windows 10 Pro(64bit)/11 Pro(64bit)、CPU:Intel Core i7以上、メモリ:8GB以上、画面解像度:1920×1080ピクセル以上、True Color	OS:Windows 10 Pro(64bit)/11 Pro(64bit)、CPU:Intel Core i7以上、メモリ:8GB以上、画面解像度:1920×1080ピクセル以上、True Color
総合部		
電源	AC24V、DC54V(PoE+)、IEEE802.3at準拠)	AC24V、DC54V(PoE+)、IEEE802.3at準拠)、ヒーター使用時:DC54V(PoE+)、IEEE802.3at準拠)
消費電流/電力	1200mA/17.2W(AC)/320mA/17W(PoE+)	1730mA/25.9W(AC)/500mA/25.5W(PoE++)
周囲温度	-10~50°C(動作)/0~40°C(推奨)	-40~55°C(動作)/-30°C~55°C(起動)/-30~40°C(推奨)
周囲湿度	20~90%RH(結露なきこと)	20~90%RH(結露なきこと)
ヒータ	-	AC24V、PoE++時低温にて動作
屋外対応	-	防塵防水:IP66準拠(JIS C 0920)、氷結時損傷保護:UL50E(NEMA 4X相当)、許容風速:60m/s
内部時計精度	月差5分以内	月差5分以内
外形寸法・質量	Φ160×H201mm、約2.1kg	W274×H348×D316mm、約6.3kg
仕上	本体:パールグレー(マンセル0.9PB8.5/0.4近似)、アクセント:ライトシルバー(マンセル1.5PB8.4/0.3近似)	本体:パールグレー(マンセル0.9PB8.5/0.4近似)、アクセント:ライトシルバー(マンセル1.5PB8.4/0.3近似)
付属品	取扱説明書(設置編)、テンプレート、保証書、落下防止ワイヤー、ワイヤーランプ、ワッシャー×3	取扱説明書(設置編)、テンプレート、保証書、コネクタカバー

ネットワークカメラの仕様

■主な仕様

フルHDカメラ

	VN-H58	VN-H258R
カメラ部		
撮像素子	1/2.8型CMOSプログレッシブスキャン	1/2.8型CMOSプログレッシブスキャン
有効画素数	213万画素、1945(H)×1097(V)	213万画素、1945(H)×1097(V)
撮像面積	水平5.6mm×垂直3.1mm	水平5.6mm×垂直3.1mm
カラー撮像方式	単板原色ローリングシャッター方式	単板原色ローリングシャッター方式
最低被写体照度 (AGC最大)	カラー:0.03lx、白黒:0.01lx (F1.2、50%出力)	カラー:0.05lx、白黒:0.02lx (F1.6、50%出力、IR-LED OFF)
ホワイトバランス	ATW-Wide、ATW-Narrow、ATW-Full、AWC	ATW-Wide、ATW-Narrow、ATW-Full、AWC
AGC	付(最大ゲイン設定可能)	付(最大ゲイン設定可能)
電子シャッター	Auto:最大・最小シャッター速度を設定、Manual:1/30~1/30000、フリッカレス	Auto:最大・最小シャッター速度を設定、Manual:1/30~1/30000、フリッカレス
電子感度アップ	×2、×4、×8、×16、×32、OFF	×2、×4、×8、×16、×32、OFF
逆光補正	デュアルシャッター-WDR、BLC(測光エリアで編集可)	デュアルシャッター-WDR、BLC(測光エリアで編集可)
霧除去	付	付
映像レベル調整	カラー、エンハンス、ブラック	カラー、エンハンス、ブラック
3次元ノイズリダクション	付(0~10)	付(0~10)
ダイナイト機能	IRカットフィルター可動式	IRカットフィルター可動式
赤外線照明	-	25m
プライバシーマスク	4種類の矩形領域を設定可能	4種類の矩形領域を設定可能
コリドール表示(縦長)	付	付
アラーム入力	1系統(プッシュボタン)、メイク/ブレイク選択	1系統(ターミナルブロック)、メイク/ブレイク選択
アラーム出力	1系統(プッシュボタン)、NC/NO、許容印加電圧:DC24V以下、許容流入電流:300mA以下	1系統(ターミナルブロック)、NC/NO、許容印加電圧:DC24V以下、許容流入電流:300mA以下
モニター出力	出カコネクタ:RCA(変換ケーブルにて)、OFF/NTSC	出カコネクタ:RCA、OFF/NTSC
音声出力	1回路(3.5mmフォンジャック)	1回路(ターミナルブロック)
音声入力	1回路(3.5mmフォンジャック)、プラグインパワーマイク対応	1回路(ターミナルブロック)、プラグインパワーマイク対応
SDカードスロット	付(microSDHC/microSDXC)	付(microSDHC/microSDXC)
レンズ部		
焦点距離(倍率)		3.3~9.7mm(約3倍)
最大口径比		F1.6
包括角度(水平×垂直)	レンズ別売(CSマウント)、オートバックフォーカス機構搭載、IRカットフィルター切替可	106°×55°(WIDE端)~33°×19°(TELE端)
撮像角度調整		パン:±170°、チルト:20°~90°、ローテーション:±95°
搭載機能		電動フォーカス/ズーム調整(設置時)、IRカットフィルター切替、近赤外対応レンズ
ネットワーク部		
インターフェース	RJ-45、10Base-T/100Base-TX(AUTO NEGOTIATION/Manual)	RJ-45、10Base-T/100Base-TX(AUTO NEGOTIATION/Manual)
通信プロトコル	IPv4、IPv6、HTTP、HTTPS、TCP、UDP、FTP、RTP、RTSP、RTCP、SMTP、DHCP、NTP、SNMP v1/v2c/v3、ICMP、IGMP、DNS、ARP、UPnP、IEEE802.1x、SMB、TLS 1.0/1.1/1.2/1.3	IPv4、IPv6、HTTP、HTTPS、TCP、UDP、FTP、RTP、RTSP、RTCP、SMTP、DHCP、NTP、SNMP v1/v2c/v3、ICMP、IGMP、DNS、ARP、UPnP、IEEE802.1x、SMB、TLS 1.0/1.1/1.2/1.3
標準化プロトコル	ONVIF profile S/T	ONVIF profile S/T
画像圧縮方式	H.265(Main profile)、スマートコーデック機能対応/H.264(Main/High profile)/JPEG	H.265(Main profile)、スマートコーデック機能対応/H.264(Main/High profile)/JPEG
フレームサイズ	1920×1080、1280×960、1280×720、640×480、640×360、320×240、コリドール表示(縦長)	1920×1080、1280×960、1280×720、640×480、640×360、320×240、コリドール表示(縦長)
圧縮設定	H.265/H.264/VBR/CBR(ビットレート設定可能、64Kbps~12Mbps)、JPEG-Variable(クオリティ設定可能)	H.265/H.264/VBR/CBR(ビットレート設定可能、64Kbps~12Mbps)、JPEG-Variable(クオリティ設定可能)
フレームレート	最高30fps	最高30fps
音声圧縮方式	G.711(μ-Law)、AAC	G.711(μ-Law)、AAC
配信方式	ユニキャスト/マルチキャスト	ユニキャスト/マルチキャスト
SDカード機能	H.265/H.264のイベントアクション記録、用途設定、Webブラウザ再生、ダウンロード、削除	H.265/H.264のイベントアクション記録、用途設定、Webブラウザ再生、ダウンロード、削除
FTP映像送受信機能	付	付
ビューワー	Webブラウザ(Microsoft Edge)	Webブラウザ(Microsoft Edge)
接続クライアント数	最大20	最大20
最大配信ビットレート	ビットレート合計が40Mbps未満(ただし、制限はかからない)	ビットレート合計が40Mbps未満(ただし、制限はかからない)
マルチエンコード	異なるフレームサイズや圧縮形式、ビットレートで同時3本まで可能	異なるフレームサイズや圧縮形式、ビットレートで同時3本まで可能
検出機能	ネットワーク障害(SDカード記録のみ)、異常、動き/侵入、妨害、置き去り、持ち去り、ラインクロス(カウンター機能有り)	ネットワーク障害(SDカード記録のみ)、異常、動き/侵入、妨害、置き去り、持ち去り、ラインクロス(カウンター機能有り)
除外エリア設定機能	付(妨害検出を除く)	付(妨害検出を除く)
オブジェクト分類機能	付(人、乗り物)、使用条件有り	付(人、乗り物)、使用条件有り
Webサーバー機能	付	付
FTPサーバー機能	付(SDカード記録ファイルダウンロード用)	付(SDカード記録ファイルダウンロード用)
FTPクライアント機能	付	付
メール通知機能	付	付
DHCPクライアント機能	選択可能(工場出荷時:無効)	選択可能(工場出荷時:無効)
SNTPクライアント機能	付	付
アクセス保護機能	付(3段階設定)	付(3段階設定)
制御PC仕様	OS:Microsoft Windows 10(64bit)、CPU:Intel Core i5 2.7GHz以上、メモリ:8GB以上、HDD空き容量512MB以上、画面解像度:1920×1080ピクセル以上/True Color	OS:Microsoft Windows 10(64bit)、CPU:Intel Core i5 2.7GHz以上、メモリ:8GB以上、HDD空き容量512MB以上、画面解像度:1920×1080ピクセル以上/True Color
総合部		
電源	DC12V、PoE(IEEE802.3af準拠)	DC12V、PoE(IEEE802.3af準拠)
消費電流	PoE(48V):60mA、DC12V:260mA	PoE(48V):90mA、DC12V:370mA
消費電力	PoE:2.9W、DC12V:3.1W	PoE:4.3W、DC12V:4.4W
周囲温度	-10℃~50℃(動作)、0℃~40℃(推奨)	-10℃~50℃(動作)、0℃~40℃(推奨)
湿度	10%RH~90%RH(結露なきこと)	10%RH~90%RH(結露なきこと)
屋外対応	-	-
耐衝撃性	-	-
内部時計精度	月差5分以内	月差5分以内
外形寸法	幅55×高さ53×奥行110mm(突起含まず)	φ150×高さ118mm(突起含まず)
質量	290g	590g
電工ボックス	-	Panasonic製スイッチボックス DS4912対応(別売アダプタープレート使用)
仕上	本体:ベールグレー(マンセル0.9PB8.5/0.4近似)、アクセントライトシルバー(マンセル1.5PB8.4/0.3近似)	本体:ベールグレー(マンセル0.9PB8.5/0.4近似)、アクセントライトシルバー(マンセル1.5PB8.4/0.3近似)
付属品	取扱説明書(設置編)、保証書、モニターケーブル、ねじ(1/4-20UNC)、DC電源プラグ	取扱説明書(設置編)、保証書、テンプレート、天井埋込ブラケット、ねじ(M4)×4、ターミナル(4P/3P/2P)

JVCカメラシステム

1D1Sカメラシステム

周辺機器

ネットワーク周辺機器

画像解析システム

資料

フルHDカメラ

VN-H258VPR	VN-H158WPR
1/2.8型CMOSプログレッシブスキャン	1/2.8型CMOSプログレッシブスキャン
213万画素、1945(H)×1097(V)	213万画素、1945(H)×1097(V)
水平5.6mm×垂直3.1mm	水平5.6mm×垂直3.1mm
単板原色ローリングシャッター方式	単板原色ローリングシャッター方式
カラー:0.05lx、白黒:0.02lx(F1.6、50%出力、IR-LED OFF)	カラー:0.05lx、白黒:0.02lx(F1.6、50%出力、IR-LED OFF)
ATW-Wide、ATW-Narrow、ATW-Full、AWC	ATW-Wide、ATW-Narrow、ATW-Full、AWC
付(最大ゲイン設定可能)	付(最大ゲイン設定可能)
Auto:最大・最小シャッター速度を設定、Manual:1/30~1/30000、フリッカレス	Auto:最大・最小シャッター速度を設定、Manual:1/30~1/30000、フリッカレス
×2、×4、×8、×16、×32、OFF	×2、×4、×8、×16、×32、OFF
デュアルシャッター-WDR、BLC(測光エリアで編集可)	デュアルシャッター-WDR、BLC(測光エリアで編集可)
付	付
カラー、エンハンス、ブラック	カラー、エンハンス、ブラック
付(0~10)	付(0~10)
IRカットフィルター可動式	IRカットフィルター可動式
25m	25m
4種類の矩形領域を設定可能	4種類の矩形領域を設定可能
付	付
1系統(ターミナルブロック)、マイク/ブレイク選択	1系統(ターミナルブロック)、マイク/ブレイク選択
1系統(ターミナルブロック)、NC/NO、許容印加電圧:DC24V以下、許容流入電流:300mA以下	1系統(ターミナルブロック)、NC/NO、許容印加電圧:DC24V以下、許容流入電流:300mA以下
出力コネクタ:RCA、OFF/NTSC	出力コネクタ:RCA、OFF/NTSC
1回路(ターミナルブロック)	1回路(ターミナルブロック)
1回路(ターミナルブロック)、プラグインパワーマイク対応	1回路(ターミナルブロック)、プラグインパワーマイク対応
付(microSDHC/microSDXC)	付(microSDHC/microSDXC)
3.3~9.7mm(約3倍)	3.3~9.7mm(約3倍)
F1.6	F1.6
106°×55°(WIDE端)~33°×19°(TELE端)	106°×55°(WIDE端)~33°×19°(TELE端)
パン:±170°、チルト:20°~90°、ローテーション:±95°	±175°、チルト:0°~90°、ローテーション:±95°
電動フォーカス/ズーム調整(設置時)、IRカットフィルター切替、近赤外対応レンズ	電動フォーカス/ズーム調整(設置時)、IRカットフィルター切替、近赤外対応レンズ
RJ-45、10Base-T/100Base-TX(AUTO NEGOTIATION/Manual)	RJ-45、10Base-T/100Base-TX(AUTO NEGOTIATION/Manual)
IPv4、IPv6、HTTP、HTTPS、TCP、UDP、FTP、RTP、RTSP、RTCP、SMTP、DHCP、NTP、SNMP v1/v2c/v3、ICMP、IGMP、DNS、ARP、UPnP、IEEE802.1x、SMB、TLS 1.0/1.1/1.2/1.3	IPv4、IPv6、HTTP、HTTPS、TCP、UDP、FTP、RTP、RTSP、RTCP、SMTP、DHCP、NTP、SNMP v1/v2c/v3、ICMP、IGMP、DNS、ARP、UPnP、IEEE802.1x、SMB、TLS 1.0/1.1/1.2/1.3
ONVIF profile S/T	ONVIF profile S/T
H.265(Main profile)、スマートコーデック機能対応/H.264(Main/High profile)/JPEG	H.265(Main profile)、スマートコーデック機能対応/H.264(Main/High profile)/JPEG
1920×1080、1280×960、1280×720、640×480、640×360、320×240、コリドール表示(縦長)	1920×1080、1280×960、1280×720、640×480、640×360、320×240、コリドール表示(縦長)
H.265/H.264/VBR/CBR(ビットレート設定可能、64Kbps~12Mbps)、JPEG:Variable(クオリティ設定可能)	H.265/H.264/VBR/CBR(ビットレート設定可能、64Kbps~12Mbps)、JPEG:Variable(クオリティ設定可能)
最高30fps	最高30fps
G.711(μ-Law)、AAC	G.711(μ-Law)、AAC
ユニキャスト/マルチキャスト	ユニキャスト/マルチキャスト
H.265/H.264のイベントアクション記録、用途設定、Webブラウザ再生、ダウンロード、削除	H.265/H.264のイベントアクション記録、用途設定、Webブラウザ再生、ダウンロード、削除
付	付
Webブラウザ(Microsoft Edge)	Webブラウザ(Microsoft Edge)
最大20	最大20
ビットレート合計が40Mbps未満(ただし、制限はかからない)	ビットレート合計が40Mbps未満(ただし、制限はかからない)
異なるフレームサイズや圧縮形式、ビットレートで同時3本まで可能	異なるフレームサイズや圧縮形式、ビットレートで同時3本まで可能
ネットワーク障害(SDカード記録のみ)、異音、動き/侵入、妨害、置き去り、持ち去り、ラインクロス(カウンター機能有り)	ネットワーク障害(SDカード記録のみ)、異音、動き/侵入、妨害、置き去り、持ち去り、ラインクロス(カウンター機能有り)
付(妨害検出を除く)	付(妨害検出を除く)
付(人、乗り物)、使用条件有り	付(人、乗り物)、使用条件有り
付	付
付(SDカード記録ファイルダウンロード用)	付(SDカード記録ファイルダウンロード用)
付	付
付	付
選択可能(工場出荷時:無効)	選択可能(工場出荷時:無効)
付	付
付(3段階設定)	付(3段階設定)
OS:Microsoft Windows 10(64bit)、CPU:Intel Core i5 2.7GHz以上、メモリ:8GB以上、HDD空き容量512MB以上、画面解像度:1920×1080ピクセル以上/True Color	OS:Microsoft Windows 10(64bit)、CPU:Intel Core i5 2.7GHz以上、メモリ:8GB以上、HDD空き容量512MB以上、画面解像度:1920×1080ピクセル以上/True Color
DC12V、PoE(IEEE802.3af準拠)	DC12V、PoE(IEEE802.3af準拠)
PoE(48V):140mA、DC12V:600mA	PoE(48V):140mA、DC12V:600mA
PoE:6.7W、DC12V:7.2W	PoE:6.7W、DC12V:7.2W
-40℃~50℃(動作)、-30℃~40℃(推奨)	-40℃~50℃(動作)、-30℃~40℃(推奨)
10%RH~90%RH(結露なきこと)	10%RH~90%RH(結露なきこと)
ヒーター内蔵、防塵防水性能:IP66準拠(JIS C 0920)	ヒーター内蔵、防塵防水性能:IP66準拠(JIS C 0920)
50J	-
月差5分以内	月差5分以内
φ144×高さ118mm(突起含まず)	幅92.5×高さ87×奥行315.5mm(突起含まず)
900g	835g
Panasonic製スイッチボックス DS4912対応(別売アダプタープレート使用)	Panasonic製スイッチボックス DS4912対応(付属アダプタープレート使用)
本体:パールグレー(マンセル0.9PB8.5/0.4近似)、アクセント:ライトシルバー(マンセル1.5PB8.4/0.3近似)	本体:パールグレー(マンセル0.9PB8.5/0.4近似)、アクセント:ライトシルバー(マンセル1.5PB8.4/0.3近似)
取扱説明書(設置編)、保証書、テンプレート、レンチ、シリカゲル、グロメット、ターミナル(4P/3P/2P)、遮光シート	取扱説明書(設置編)、保証書、テンプレート、アダプタープレート、レンチ、シリカゲル、コネクタカバー、ねじ(M3)、つまみねじ、サンシェード

JVCカメラシステム

IDSカメラシステム

周辺機器

ネットワーク周辺機器

画像解析システム

資料

ネットワークカメラの仕様

■主な仕様

フルHD PTZカメラ VN-H678WPR / VN-H678WPRS / VN-H678WPC

カメラ部	
撮像素子	1/2.86型プログレッシブスキャンCMOSセンサー
有効画素数	約235万画素、1944(水平)×1213(垂直)
撮像面積	水平5.28mm×垂直2.97mm
最低被写体照度 (AGC High)	カラー:0.1lx (50%出力)、白黒 (VN-H678WPR/H678WPRSのみ):0.05lx (50%出力、赤外照明OFF)
ホワイトバランス	ATW-WIDE、ATW-NARROW、ATW-FULL、AWC
AGC	HIGH、MID、OFF
電子シャッター	オート最大・最小シャッター速度を設定、マニュアル:1/60~1/30000、フリッカレス
電子感度アップ	×2、×4、×8、×16、×32、OFF
3次元ノイズリダクション	付 (OFF、LOW、MID、HIGH)
ワイドダイナミックレンジ	デュアルシャッター-WDR (最大30fps)
霧除去	付 (OFF、LOW、MID、HIGH)
イメージスタビライザ	付 (ON、OFF)
逆光補正	付 (ON、OFF)
カラーレベル調整	可
エンハンスレベル調整	可
ブラックレベル	可
シーンファイル	—
プライバシーマスク	付 (矩形設定×24)
デイ&ナイト機能	VN-H678WPR/H678WPRSのみ:IRカットフィルター可動式、切替入力1系統、マイク/ブレイク選択
アラーム入力	2系統、マイク/ブレイク選択
アラーム出力	2系統、オープンドレイン、印可電圧DC40V以下、流入電流300mA以下
音声入力	1系統、プラグインパワーマイク対応
音声出力	1系統
モニター出力	1系統 (BNC)、使用時はエンコーダー3使用不可
オートパトロール/トレース	付 (オートトレース非対応)
オートパン/リターン	付
SDカードスロット	付 (microSDHC/microSDXC)
レンズ部	
ズーム比	光学30倍、デジタル32倍
焦点距離	f=4.3mm~129mm
最大口径比 (WIDE~TELE)	F1.6 (WIDE端) ~ F4.7 (TELE端)
包括角度	16:9=WIDE端:65.1°×38.4°、TELE端:2.6°×1.5°
至近撮像距離	1.2m
回転台部	
駆動方式	ベルトドライブ方式
回転範囲	水平:360°エンドレス、垂直:-30°~210°
回転速度	1°~300°/秒 (水平、垂直とも)
ネットワーク部	
インターフェース	RJ-45 (10Base-T/100Base-TX)、AUTO NEGOTIATION
通信プロトコル	IPv4、IPv6、HTTP、TCP、UDP、FTP、RTP、RTSP、RTCP、SMTP、DHCP、SNTP、SNMPv1/v2c/v3、ICMP、IGMP、DNS、DDNS、ARP
標準化プロトコル	ONVIF profile S対応
圧縮方式/画像サイズ	H.264 (Main/High profile)、JPEG:1920×1080、1280×960、1280×720、640×480、640×360、320×240
圧縮形式 (圧縮段階)	H.264:VBR/CBR (ビットレート設定 128~12288kbps)、JPEG:VFS (クオリティ設定可)
フレームレート	最大60fps (WDR時は30fps)
音声圧縮方式	G.711 μ-law、WAVEファイル形式 (リニアPCM、8kHz、16bit、モノラル)
配信方式	ユニキャスト/マルチキャスト
ビューワー	Webブラウザ Internet Explorer 11 (32bit)
接続クライアント数	最大10 (エンコーダーCHあたり最大8)
マルチエンコード	可 (異なるフレームサイズ/圧縮形式/ビットレートで同時4本まで)
検出機能	動き/妨害 (ホームポジションのみ)、異常、ネットワーク障害
Webサーバー機能	付
FTPクライアント機能	付
DHCPクライアント機能	付 (工場出荷時:無効)
アクセス保護機能	付 (パスワードによる3段階設定)
FTPサーバー機能	付 (SDカード記録ファイルダウンロード用)
ローカル記録機能	付 (microSDカード):連続、アラーム (プリポスト記録可)、ネットワーク障害
制御PC仕様	OS:Windows 7 Professional SP1(32/64bit)/8.1 (32/64bit) /10 Pro (64bit)、CPU:Intel Core i5 3.40GHz以上、メモリ:4GB以上、HDD空き容量:512MB以上、画面解像度:1920×1080ピクセル以上、True Color
総合部	
電源	AC100V-200V 50/60Hz、DC-54V (PoE++:IEEE802.3bt準拠)
消費電流/電力	1900mA/110W (AC)、940mA/51W (PoE++)
プリセットポジション数	最大256
周囲温度	AC:-40~50°C (動作)/-30~40°C (推奨)、PoE++:-10~50°C (動作)/-10~40°C (推奨)
周囲湿度	20~90%RH (結露なきこと)
防塵・防水性能	IP66準拠 (JIS C 0920)、UL50E (NEMA 4X相当)
LED照明	照射距離:150m (ズーム連動30倍)~25m (ズーム連動1倍)、ズームトラッキング対応、H678WPR/H678WPRS:赤外LED、H678WPC:白色LED
外形寸法	W274×H456mm×D318mm (突起物含まず)
質量	約10.2kg (本体約7.2kg、壁面取付ブラケット約3kg)
仕上	本体:耐塩塗装 (VN-H678WPRSのみ重耐塩塗装、パールグレー/ライトシルバー)、レンズカバー:親水コーティング

JVCカメラシステム

IDSカメラシステム

周辺機器

ネットワーク周辺機器

画像解析システム

資料

ネットワークカメラオプション

■ 設置金具の適合

	VN-H58	VN-H258R	VN-H258VPR	VN-H158WPR	VN-H678WPR VN-H678WPRS VN-H678WPC	VN-H658	VN-H658WP
トライポッドベース TC-TRIPOD J オープン価格	○						
壁面ブラケット KS-B10J-03 オープン価格		○	○				
壁面設置用コーナーブラケット KS-B11J オープン価格		○ KS-B10J-03 組合せ時	○ KS-B10J-03 組合せ時	○ KS-B18J 組合せ時	○ KS-B15J/B15J-02 組合せ時		○ KS-B15J/B15J-02 組合せ時
ジャンクシオンボックス KS-B18J オープン価格				○			
ドームカメラ用アタッチメント KS-B22J-01 オープン価格		○ KS-B58J 組合せ時	○ KS-B58J 組合せ時				
アダプタープレート KS-B58J オープン価格		○	○				
ボール用取付金具アタッチメント KS-B15J オープン価格					○		○ アーム部のみの 接続不可
アダプタープレート KS-B15J-02 オープン価格					○		○
ボール取付アタッチメント KS-B25J オープン価格					○ WB-S684 組合せ時		○ WB-S684 組合せ時
壁面取付ブラケット KS-B30J-02 オープン価格						○	
天井吊下げポール KS-H280J オープン価格						○	
天井吊下げポール WB-S684 オープン価格					○ KS-B25J 組合せ時		○ KS-B25J 組合せ時
天井埋込ブラケット WB-S685/WB-S685B 各オープン価格						○	
ボール取付金具 KS-B03N オープン価格		○ KS-B10J-03 組合せ時	○ KS-B10J-03 組合せ時	○ KS-B18J 組合せ時	○ KS-B15J/B15J-02 組合せ時		○ KS-B15J/B15J-02 組合せ時
ボール取付金具 KS-B05N オープン価格		○ KS-B10J-03 組合せ時	○ KS-B10J-03 組合せ時	○ KS-B18J 組合せ時	○ KS-B15J/B15J-02 組合せ時		○ KS-B15J/B15J-02 組合せ時
スモークカバー TK-SMK3J オープン価格		○	○				
スモークカバー TK-SMK6J オープン価格						○	

ご注意 ●VN-H58でカメラ筐体の絶縁が必要な場合はTC-TRIPOD Jを使用します。●VN-H58をセインン製ハウジングに収納する場合はTC-TRIPOD Jを使用します。●VN-H258R、VN-H258VPRを電工ボックスに取付ける場合はKS-B58Jが必要です。●VN-H158WPRは電工ボックス取付け用のアダプタープレートを付属しています。●VN-H258Rは天井埋込ブラケットを付属しています。(VN-H258VPRに天井埋込ブラケットは付属していません。)

ネットワークカメラ関連機器

パノラマカメラ&ドームカメラ

キヤノンマーケティングジャパン株式会社扱い URL <https://canon.jp/biz/product/camera/nvs/networkcamera/axis>

パノラマカメラ 6メガ
AXIS M4317-PLVE

パノラマカメラ 12メガ
AXIS M4318-PLVE

各オープン価格



画像提供: アクシスコミュニケーションズ

- 360°ビューを備えた6メガおよび12メガピクセルドーム。
- 完全な180°および360°のオーバービュー。
- 個別の赤外線LEDによる内蔵赤外線搭載。
- 組み込みのサイバーセキュリティ機能。
- 設置が簡単なデジタルロール。

対応機種:VR-X8500(H.265/264)、VR-X8100/VR-X5100(H.264)

パノラマカメラ 6メガ
AXIS M4327-P

オープン価格



画像提供: アクシスコミュニケーションズ

- 6メガピクセル屋内対応魚眼カメラ。
- 最大30フレーム/秒の180°/360°ビュー。
- 立体射影レンズ付き6メガピクセル。
- 歪み補正サポート。
- 設置が簡単なデジタルロール。

対応機種:VR-X8500(H.265/264)、VR-X8100/VR-X5100(H.264)

ドームカメラ
AXIS M3085-V

オープン価格



画像提供: アクシスコミュニケーションズ

- ディープラーニング搭載の固定型2メガピクセルミニドーム。
- 2メガピクセルの優れた画質。
- コンパクトで目立たないデザイン。
- WDRおよびLightfinder。
- ディープラーニングによる分析機能のサポート。
- 内蔵のサイバーセキュリティ機能。

対応機種:VR-X8500(H.265/264)、VR-X8100/VR-X5100(H.264)

屋外用小型一体型プリセット旋回カメラ

株式会社ミカミ URL <http://www.kk-mikami.co.jp/>

屋外用小型一体型プリセット旋回カメラ
PTC-113II-HDIP(A4)-JC1

オープン価格



- 屋外用小型一体型旋回カメラのため、景観を損なうことなくご使用可能。
- 高解像度型Day/Nightカメラと、高倍率30倍ズームレンズ(電子ズーム12倍により最大360倍)を内蔵。
- 制御方式は、ネットワーク(Onvif)、RS-485および同軸多重方式が可能。
- 取り付け方法は正立・吊下げのどちらでも対応可能。また、内部センサーにより設置方向を自動認識するので、特別な設定は不要。
- OSDメニューによる各種設定や、タイトル表示が可能。
- 最大255のプリセットポジションメモリーが可能。

【一般】使用条件:屋外一般 設置条件:正立および吊り下げ(取付面は水平面) 使用温度:-25℃~+50℃(0℃以下は連続通電時) 使用湿度:95%以下(ただし、結露なきこと) 防塵・防水性:JIS C0920 IP66およびIP67、IP68準拠(防水性能IP×8:通電時は除く) 耐風速:最大瞬間風速90m/s以下、非破壊:40m/s以下(マニュアル制御時のみ) 耐振動性:IEC60945-8.7準拠(投光器搭載時は除く) 使用電源:AC100V±10%、50/60Hz 消費電力:最大約93W、ECOモード時最大26W(レベル3設定時) 材質および外観仕上げ:耐食アルミ合金およびAES樹脂日塗工色D25-80B(マンセル5Y8/1ツヤ近似色) ワイパー:2往復動作し自動停止 デフロスト:ハウジング内温度センサーによる自動動作および強制ON/OFF可能 ヒーター:温度センサーによる自動動作 ファン:温度センサーによる自動動作 制御方式:ネットワーク(Onvif)、RS-485および同軸多重制御(自動切替) プリセットメモリー:255ポジション 外線接続:屋外用LANケーブルCat.5E・同軸ケーブル5C-2V、または7C-2V・制御ケーブル適合ケーブル外径φ8.0~9.4/電線導体断面積0.3平方ミリメートル・電源ケーブル適合ケーブル外径φ10.6~12.5/電線導体断面積2平方ミリメートル 質量:約8.7kg(本体のみ) 対応機種:VR-X8500/VR-X8100/VR-X5100(H.264)

ビデオエンコーダー／マイクユニット

キヤノンマーケティングジャパン株式会社扱い URL <https://canon.jp/biz/product/camera/nvs/networkcamera/axis>

ビデオエンコーダー AXIS M7104

オープン価格



画像提供: アクシスコミュニケーションズ

- コスト効果の高い4チャンネルビデオエンコーダ。
- 全解像度でフルフレームレート対応。
- H.264/H.265に対応。
- 署名付きファームウェアとセキュアブート。
- PoEに対応。

対応機種:VR-X8500(H.265/264)、VR-X8100/VR-X5100(H.264)

マイクロホンユニット 3.5mm AXIS T8351 MkII

オープン価格



画像提供: アクシスコミュニケーションズ

- 優れた音声を実現する高パフォーマンス、低ノイズのアナログマイクロホン。
- 低ノイズレベルの卓越した音声。
- 目立たないコンパクト設計。
- 収音に優れた半球状形状。
- 柔軟な設置に対応。

対応機種:VN-H58シリーズ

株式会社ASK TRADING扱い

4ch ネットワークビデオエンコーダー RD-HC5104-NVS

オープン価格
[CEPSA製]



- H.265+/H.265デュアルストリームビデオ圧縮。
- CVI/AHD/TVI/CVBS 各アナログ信号をIP化して配信。
- 4ch 映像/音声入力対応。
- 1080P対応。

対応機種:VR-X8500(H.265/264)、VR-X8100/VR-X5100(H.264)

※日本語メニュー。※ACアダプタ付属。

ネットワークカメラ関連機器

ネットワークデコーダー

アルテックス株式会社

16チャンネル IPカメラビューワ
ICV-1602

オープン価格



■ 主な仕様

接続対象カメラ	マルチベンダー ONVIF
画像圧縮方式	H.264/H.265
登録カメラ台数	256台
表示レイアウト	1/4/6/9/12/16(6分割は1+5)
音声	×
マルチキャスト	○(TZ-TS2000で制御時は×)
表示切替	フロントボタン、外部アプリ
PTZ制御	リモートコントローラー(別売)
映像出力端子	HDMI
映像出力解像度	【単画】最大Full HD、【分割】VGA相当
登録ビュー数	192
デフォルトビュー/ デフォルトシーケンシャル	×
登録シーケンシャル数	1
カメラアスペクト比	固定/フィット選択可
カメラタイトルサイズ	3段階
カメラタイトル文字数	最大20文字
ステータスエリア表示	時刻のみ
TZ-TS2000から制御	○
PCから設定/操作	Configuration Manager(無償)
冷却ファン	あり CPU温度管理OFF/MID/HIGH3段階
外形寸法	210×44×225mm
電源	AC100V

- TZ-TS2000でICV-1602の制御(画面切替等)が可能。
- フロントパネルのスイッチで各種設定および操作可能。
- PTZ操作が必要な場合は、アルテックス社製専用リモコンが必要。
- 設定用のアプリICV_Configuration_Managerあり。

ネットワークカメラ用レンズ

株式会社タムロン URL <http://www.tamuron.biz/data/ipcctv/index.html>

■ネットワークカメラ用レンズ

種 別	変倍レンズ	望遠レンズ
型 番	M13VG288IR	M13VG555IR
希望小売価格(税抜き)	オープン価格	オープン価格
アイリス	オート(DC)	オート(DC)
フォーカス	マニュアル	マニュアル
ズーム	変倍	変倍
焦点距離	f=2.8mm~8mm	f=5mm~55mm
最大口径比	F1.2	F1.6
マウント	CS	CS
至近撮像距離	0.3m	2.0m
絞り調整	自動(F1.2~360)	自動(F1.6~360)
包括角度(水平×垂直)	100.1°×72.9°~35.8°×26.8°	56.2°×32.4°~5.5°×3.2°
外形寸法(mm)	φ43.2×D51.38	φ47.4×D73.5
質量	70g	109.6g



近赤外線対応



近赤外線対応

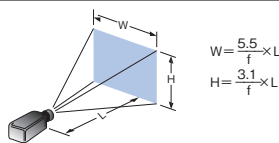
レンズの焦点距離による『見え方』の違い レンズと被写体の距離=10mの場合

●写真は被写体とカメラとの距離を10mとした時のイメージです。●モニターの撮像範囲(幅、高さ、角度)は、データより10%程度マイナスとなります。●広角レンズは歪により実際に映る角度は計算値より広くなります。

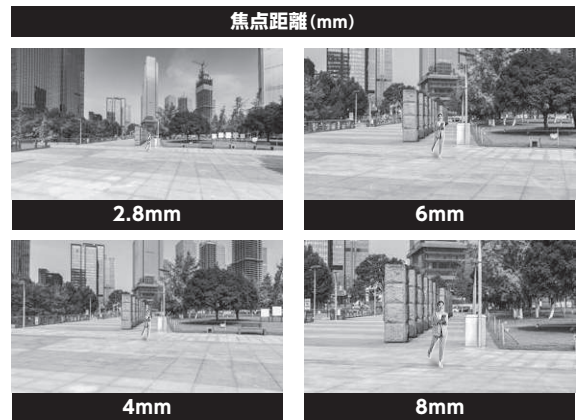
■16:9画角時 エンコード設定: 1920×1080(FullHD)、1280×720(HD)

早見表(被写体とビデオカメラ間の距離1mの場合)

レンズ焦点距離(mm)	映る範囲の幅(m)	映る水平角度(度)	レンズ焦点距離(mm)	映る範囲の高さ(m)	映る垂直角度(度)
1.8	3.05	113°	1.8	1.72	81°
2.6	2.11	93°	2.6	1.19	61°
2.8	1.96	88°	2.8	1.10	57°
3	1.83	85°	3	1.03	54°
3.8	1.44	71°	3.8	0.81	44°
4	1.37	69°	4	0.77	42°
5	1.10	57°	5	0.62	34°
6	0.91	49°	6	0.51	28°
8	0.68	37°	8	0.38	21°
9	0.61	33°	9	0.34	19°
12	0.45	25°	12	0.25	14°
13	0.42	23°	13	0.23	13°
15	0.36	20°	15	0.20	11°
50	0.11	6.2°	50	0.06	3.5°
55	0.10	5.7°	55	0.05	3.2°



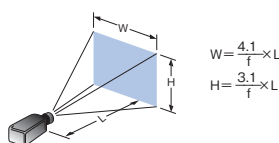
H=W×9/16
 W=映る範囲の幅(m)
 H=映る範囲の高さ(m)
 f=使用レンズの焦点距離(mm)
 L=カメラと被写体の距離(m)



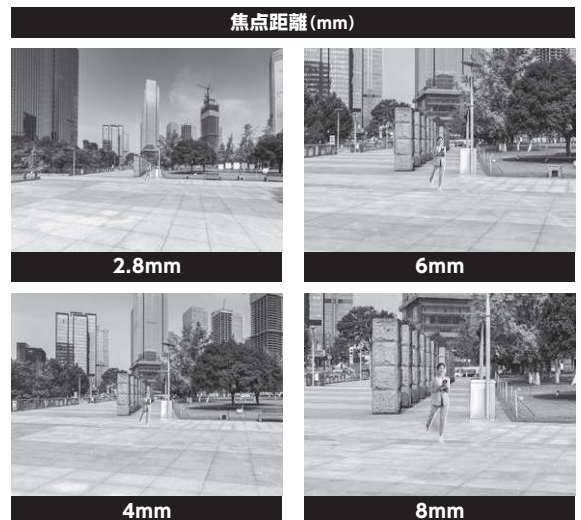
■4:3画角時 エンコード設定: 1280×960(Quad VGA)、640×480(VGA)、320×240(QVGA)

早見表(被写体とビデオカメラ間の距離1mの場合)

レンズ焦点距離(mm)	映る範囲の幅(m)	映る水平角度(度)	レンズ焦点距離(mm)	映る範囲の高さ(m)	映る垂直角度(度)
1.8	2.27	97°	1.8	1.72	81°
2.6	1.57	76°	2.6	1.19	61°
2.8	1.46	72°	2.8	1.10	57°
3	1.36	68°	3	1.03	54°
3.8	1.07	56°	3.8	0.81	44°
4	1.02	54°	4	0.77	42°
5	0.82	44°	5	0.62	34°
6	0.68	37°	6	0.51	28°
8	0.51	28°	8	0.38	21°
9	0.45	25°	9	0.34	19°
12	0.34	19°	12	0.25	14°
13	0.31	17°	13	0.23	13°
15	0.27	15°	15	0.20	11°
50	0.08	4.6°	50	0.06	3.5°
55	0.07	4.2°	55	0.05	3.2°



H=W×3/4
 W=映る範囲の幅(m)
 H=映る範囲の高さ(m)
 f=使用レンズの焦点距離(mm)
 L=カメラと被写体の距離(m)



JVCカメラシステム

IDSカメラシステム

周辺機器

ネットワーク周辺機器

画像解析システム

資料

ネットワークビデオレコーダー **VANCS HD**

JVCカメラシステム

IDSカメラシステム

周辺機器

ネットワーク周辺機器

画像解析システム

資料

ネットワークビデオレコーダー

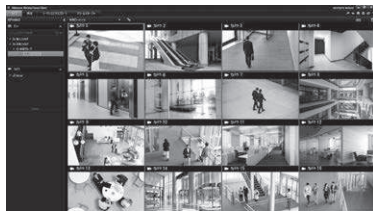
VR-X8500

(カメラ48/16台)

オープン価格



- カメラ接続台数16台、ライセンス追加時最大48台。
- HDD容量6TB(標準)、VR-HDD816×7本追加時最大48TB。
- H.265/264に対応。
- RAID:1、5、6、10、50、ホットスワップ、ホットスペアに対応。
- 映像出力HDMI、DisplayPort、RGB装備。
- Web Client、遠隔設定に対応。
- モバイル遠隔監視に対応。



付属ビューワソフト
[XProtect Smart Client]

4K H.265/264+Full HD

■記録時間の目安 VR-X8500:内蔵6TB、全カメラ同一コマ数

H.265

記録サイズ(例)	4K/30ips	4K/15ips	FullHD/30ips	720P/30ips	FullHD/15ips	720P/15ips	VGA/30ips	VGA/15ips
記録レート(bps)	—	—	2.8Mbps	1.4Mbps	1.3Mbps	710Kbps	470Kbps	235Kbps
カメラ16ch、音声なし	—	—	259時間	517時間	558時間	1046時間	1581時間	3162時間
カメラ16ch、音声2ch	—	—	258時間	514時間	555時間	1035時間	1555時間	3058時間

H.264

*RAID構成によって記録性能を超えることがあります。詳細はご購入の取扱店、またはサービス窓口にお問い合わせください。

記録サイズ(例)	4K/30ips	4K/15ips	FullHD/30ips	720P/30ips	FullHD/15ips	720P/15ips	VGA/30ips	VGA/15ips
記録レート(bps)	12Mbps	8Mbps	4Mbps	2Mbps	1.8Mbps	1Mbps	660Kbps	330Kbps
カメラ16ch、音声なし	60時間	91時間	180時間	362時間	402時間	724時間	1102時間	2206時間
カメラ16ch、音声2ch	60時間	90時間	180時間	360時間	400時間	718時間	1090時間	2154時間

JPEG

記録サイズ	VGA/32KB					
記録レート(ips)	30ips	15ips	10ips	5ips	3ips	1ips
カメラ16ch、音声なし	—	192時間	288時間	578時間	964時間	2896時間
カメラ16ch、音声2ch	—	192時間	288時間	574時間	954時間	2808時間

■オプション

増設HDDユニット(内蔵型)
VR-HDD816(6TB)

オープン価格



RAIDモード	VR-HDD816	実効容量
RAID 0	0~7台	6~48TB
RAID 1	1台	6TB
RAID 5	2~7台	12~42TB
RAID 6	3~7台	12~36TB
RAID 10	3/5/7台	12/18/24TB
RAID 50	7台	36TB

追加カメラライセンス

- VR-L08EX(8ch)**
- VR-L16EX(16ch)**
- VR-L24EX(24ch)**
- VR-L32EX(32ch)**

各オープン価格

ネットワークビデオレコーダー

VR-X8100

(カメラ64/16台)

オープン価格

カメラ最大 64台 | 4K出力 | H.264 | HDD最大 48TB | PTZ制御 | 音声機能 双方向 | RBSS

- カメラ接続台数16台、ライセンス追加時最大64台。
- HDD容量6TB (標準)、VR-HDD816×7本追加時最大48TB。
- H.264に対応。
- RAID:1、5、6、10、50、ホットスワップ、ホットスペアに対応。
- 映像出力HDMI、DisplayPort、RGB装備。
- モバイル遠隔監視に対応。



付属ビューワソフト「XProtect Smart Client」

4K H.264+FullHD

■記録時間の目安 VR-X8100:内蔵6TB、全カメラ同一コマ数

H.264

*RAID構成によって記録性能を超えることがあります。詳細はお買い上げ販売店、またはサービス窓口にお問い合わせください。

記録サイズ(例)	4K/30ips	4K/15ips	FullHD/30ips	720P/30ips	FullHD/15ips	720P/15ips	VGA/30ips	VGA/15ips
記録レート(bps)	12Mbps	8Mbps	4Mbps	2Mbps	1.8Mbps	1Mbps	660Kbps	330Kbps
カメラ16ch、音声なし	60時間	91時間	180時間	362時間	402時間	724時間	1102時間	2206時間
カメラ16ch、音声2ch	60時間	90時間	180時間	360時間	400時間	718時間	1090時間	2154時間

JPEG

記録サイズ	VGA/32KB					
記録レート(ips)	30ips	15ips	10ips	5ips	3ips	1ips
カメラ16ch、音声なし	—	192時間	288時間	578時間	964時間	2896時間
カメラ16ch、音声2ch	—	192時間	288時間	574時間	954時間	2808時間

■オプション

増設HDDユニット(内蔵型)
VR-HDD816 (6TB)

オープン価格



RAIDモード	VR-HDD816	実効容量
RAID 0	0~7台	6~48TB
RAID 1	1台	6TB
RAID 5	2~7台	12~42TB
RAID 6	3~7台	12~36TB
RAID 10	3/5/7台	12/18/24TB
RAID 50	7台	36TB

8ch追加カメラライセンス
VR-L08M

オープン価格

VR-X8500/X8100共通

■RAIDモードとHDD台数の組み合わせによる記録時間の目安

「記録時間の目安」に、RAIDモードと内蔵HDD数で異なる記録時間を算出できます。

HDD台数	RAID 0	RAID 1	RAID 5	RAID 6	RAID 10	RAID 50
1台	×1倍	—	—	—	—	—
2台	×2倍	×1倍	—	—	—	—
3台	×3倍	—	×2倍	—	—	—
4台	×4倍	—	×3倍	×2倍	×2倍	—
5台	×5倍	—	×4倍	×3倍	—	—
6台	×6倍	—	×5倍	×4倍	×3倍	—
7台	×7倍	—	×6倍	×5倍	—	—
8台	×8倍	—	×7倍	×6倍	×4倍	×6倍

*本表はHDDの記録容量に合わせて単純に整数倍した値です。記録性能については、RAIDのモードや記録条件で異なる場合があります。

ネットワークビデオレコーダー **VANCS HD**

ネットワークビデオレコーダー

VR-X5100

(カメラ32/8台)

オープン価格



- カメラ接続台数8台、ライセンス追加時最大32台。
- HDD容量4TB(標準)、VR-HDD514×3本追加時最大16TB。
- H.264に対応。
- RAID:1、5、6、10、ホットスワップ、ホットスペアに対応。
- 映像出力HDMI、DisplayPort、RGB装備。
- モバイル遠隔監視に対応。



付属ビューソフト
[XProtect Smart Client]

4K H.264+FullHD

■記録時間の目安 VR-X5100:内蔵4TB、全カメラ同一コマ数

H.264 *RAID構成によって記録性能を超えることがあります。詳細はお買い上げ販売店、またはサービス窓口にお問い合わせください。

記録サイズ(例)	4K/30ips	4K/15ips	FullHD/30ips	720P/30ips	FullHD/15ips	720P/15ips	VGA/30ips	VGA/15ips
記録レート(1ch/秒)	12Mbps	8Mbps	4Mbps	2Mbps	1.8Mbps	1Mbps	660Kbps	330Kbps
カメラ8ch、音声なし	82時間	123時間	247時間	495時間	550時間	990時間	1500時間	3001時間
カメラ8ch、音声2ch	82時間	123時間	246時間	491時間	545時間	975時間	1465時間	2863時間

JPEG

記録サイズ	VGA/32KB					
	30ips	15ips	10ips	5ips	3ips	1ips
カメラ8ch、音声なし	—	258時間	387時間	773時間	1289時間	3869時間
カメラ8ch、音声2ch	—	256時間	384時間	764時間	1263時間	3642時間

■RAIDモード+HDD台数の組み合わせによる記録時間の目安

上記「記録時間の目安」を基本に、下記係数を掛けることにより RAIDモードと内蔵するHDD台数で異なる記録時間を算出いただけます。

HDD台数	RAID 0	RAID 1	RAID 5	RAID 6	RAID 10
1台	×1倍	—	—	—	—
2台	×2倍	×1倍	—	—	—
3台	×3倍	—	×2倍	—	—
4台	×4倍	—	×3倍	×2倍	×2倍

*本表はHDDの記録容量に合わせて単純に整数倍した値です。記録性能については、RAIDのモードや記録条件で異なる場合があります。

オプション

増設HDDユニット(内蔵型)
VR-HDD514(4TB)

オープン価格



RAIDモード	VR-HDD514	実効容量
RAID 0	0~3台	4~16TB
RAID 1	1台	4TB
RAID 5	2~3台	8~12TB
RAID 6	3台	8TB
RAID 10	3台	8TB

8ch追加カメラライセンス
VR-L08M

オープン価格

ネットワークカメラとネットワークビデオレコーダー/デコーダー/ソフトウェアの適合(生産完了モデル含む)

	VR-X8500	VR-X8100 VR-X5100	VR-X7100	VR-X3200 VR-X1600	VR-X3116 VR-X3108	VR-A410	VR-A400	VR-N1600B VR-N900	VN-D5	VN-D4HD	TZ-TS2000 TZ-TS200	TZ-TS1000
VN-C20				●				●		●		●
VN-C215				●				●		●		●
VN-C215VP				●				●		●		●
VN-C625		●		●				●		●		
VN-C655				●				●		●		
VN-V685	●	●	●	●		●		●		●	●	●
VN-V686			●	●		●	●	●		●	●	●
VN-V686B	●	●	●	●		●	●	●		●	●	●
VN-V686WP			●	●				●		●	●	●
VN-V686WPB	●	●	●	●		●		●		●	●	●
VN-V686WPC	●	●	●	●		●		●		●	●	●
VN-V25	●	●	●	●				●		●		●
VN-V26			●	●				●		●		●
VN-V225	●	●	●	●				●		●		●
VN-V225VP	●	●	●	●				●		●		●
VN-X235	●	●	●	●		●	●	●		●		●
VN-X235VP	●	●	●	●		●	●	●		●		●
VN-X35	●	●	●	●		●	●	●		●		●
VN-H28	●	●	●	●	●	●	●		●	●	●	●
VN-H228	●	●	●	●	●	●	●		●	●	●	●
VN-H228VPR	●	●	●	●	●	●	●		●	●	●	●
VN-H128WPR	●	●	●	●	●	●	●		●	●	●	●
VN-H328	●	●	●	●	●	●	●		●	●	●	●
VN-H37	●	●	●	●	●	●	●	●※	●	●	●	●
VN-H37B	●	●	●	●	●	●	●	●※	●	●	●	●
VN-H137	●	●	●	●	●	●	●	●※	●	●	●	●
VN-H137B	●	●	●	●	●	●	●	●※	●	●	●	●
VN-H237	●	●	●	●	●	●	●	●※	●	●	●	●
VN-H237B	●	●	●	●	●	●	●	●※	●	●	●	●
VN-H57	●	●	●	●	●	●	●	●※	●	●	●	●
VN-H57B	●	●	●	●	●	●	●	●※	●	●	●	●
VN-H157WP	●	●	●	●	●	●	●	●※	●	●	●	●
VN-H257	●	●	●	●	●	●	●	●※	●	●	●	●
VN-H257VP	●	●	●	●	●	●	●	●※	●	●	●	●
VN-H257VPB	●	●	●	●	●	●	●	●※	●	●	●	●
VN-H257VPC	●	●	●	●	●	●	●	●※	●	●	●	●
VN-H557	●	●	●	●	●	●	●	●	●	●	●	●
VN-H657			●	●	●		●	●※	●	●	●	●
VN-H657B	●	●	●	●	●	●	●	●	●	●	●	●
VN-H657WP			●	●	●		●	●※	●	●	●	●
VN-H657WPB	●	●	●	●	●	●	●	●	●	●	●	●
VN-H678WPR	●	●	●	●	●			●	●	●	●	●
VN-H678WPRS	●	●	●	●	●			●	●	●	●	●
VN-H678WPC	●	●	●	●	●			●	●	●	●	●
VN-H658	●	●	●	●	▲2			●	●	●	●	●
VN-H658WP	●	●	●	●	▲2			●	●	●	●	●
VN-H58	●	●	●	●	●			●	●	●	●	●
VN-H258R	●	●	●	●	●			●	●	●	●	●
VN-H258VPR	●	●	●	●	●			●	●	●	●	●
VN-H158WPR	●	●	●	●	●			●	●	●	●	●
VN-H68	●	●	●	●	●	●		●	●	●	●	●
VN-H268R	●	●	●	●	●	●		●	●	●	●	●
VN-H268VPR	●	●	●	●	●	●		●	●	●	●	●
VN-H168WPR	●	●	●	●	●	●		●	●	●	●	●
VN-U78	●	●	●	●	●			●	●	●	●	●
VN-U178WPR	●	●	●	●	●			●	●	●	●	●
VN-T16				●		●	●					
VN-T216				●		●	●					
VN-E4		▲1	●	●				●	●	●	●	●
VN-E4B	●	●			●				●	●	●	●

※レコーダーの最新ドライバインストール時 ▲1:映像のみ対応 ▲2:PTZ制御は非対応

JVCカメラシステム

IDSカメラシステム

周辺機器

ネットワーク周辺機器

画像解析システム

資料

ネットワークビデオレコーダーの仕様

■主な仕様

フルHDネットワークビデオレコーダー

	VR-X8500	VR-X8100	VR-X5100
接続カメラ台数	16台、最大48台(カメラライセンス追加時)	16台、最大64台(8chカメラライセンスVR-L08M追加時)	8台、最大32台(8chカメラライセンスVR-L08M追加時)
記録/配信性能	4K/12Mbps/30ips×5	4K/12Mbps/30ips×5	4K/12Mbps/30ips×4
表示性能	単画面:4K/15ips、分割:4K/10ips×4、4K/5ips×9、1080p/30ips×9、1080p/15ips×16	単画面:4K/15ips、分割:4K/10ips×4、4K/5ips×9、1080p/30ips×9、1080p/15ips×16	単画面:4K/15ips、分割:4K/10ips×2、4K/5ips×4、1080p/30ips×3、1080p/15ips×9
配信クライアント	最大20	最大10	最大10
圧縮方式	映像:H.265/H.264/JPEG/MPEG-4、音声:G.711μ-Law/AAC	映像:H.264/JPEG/MPEG-4、音声:G.711μ-Law	映像:H.264/JPEG/MPEG-4、音声:G.711μ-Law
HDD容量	標準6TB(増設時最大48TB)	標準6TB(増設時最大48TB)	標準4TB(増設時最大16TB)
RAID	1/5/6/10/50(内蔵型HDD増設時)	1/5/6/10/50(内蔵型HDD増設時)	1/5/6/10(内蔵型HDD増設時)
ホットスワップ	対応(RAID1/5/6/10/50設定時)	対応(RAID1/5/6/10/50設定時)	対応(RAID1/5/6/10設定時)
ホットスベア	対応(RAID1/5/6/10設定時)	対応(RAID1/5/6/10設定時)	対応(RAID1/5、最大1台)
操作ロック	可	可	可
画面表示	4/6/9/16/36/64画面、シーケンシャル、全画面	4/6/9/16/36/64画面、シーケンシャル、全画面	4/6/9/16/36/64画面、シーケンシャル、全画面
データエクスポート	USBメモリ、DVD、BD(独自形式動画、静止画、AVI/MKV動画)	USBメモリ、DVD、BD(静止画、動画)	USBメモリ、DVD、BD(静止画、動画)
NAS	対応	対応	対応
オンスクリーン表示	カメラタイトル、接続状態、録画状態、エラーメッセージ、アラーム	カメラタイトル、接続/録画状態、エラーメッセージ、アラーム	カメラタイトル、接続/録画状態、エラーメッセージ、アラーム
映像検索機能	日時検索、アラーム検索、スマート検索	日時検索、アラーム検索、スマート検索	日時検索、アラーム検索、スマート検索
再生スピード	1/4、1/2、1.2、4、8、16倍、コマ送り(±1フレーム)	1/4、1/2、1.2、4、8、16倍、コマ送り(±1フレーム)	1/4、1/2、1.2、4、8、16倍、コマ送り(±1フレーム)
SNMP	対応	対応	対応
DDNSホスト名	対応	対応	対応
記録時同時再生	可	可	可
停電復帰記録	可	可	可
タイマー記録	可	可	可
アラーム記録	可	可	可
プリアラーム記録	可	可	可
動き検出(モーション検知)	可	可	可
メール通知機能	可	可	可
リモートメンテナンス	可	-	-
構成レポート出力	可	-	-
遠隔設定	可	-	-
ウェブクライアント	対応(Microsoft Edge)	-	-
ネットワーク端子	RJ45×2(100BASE-T/100BASE-TX)	RJ45×2(100BASE-T/100BASE-TX)	RJ45×2(100BASE-T/100BASE-TX)
映像出力端子	HDMI(Ver.1.4 Type-A)×1、DisplayPort(Ver.1.2)×1、D-sub15pin×1(アナログ)	HDMI×1、DisplayPort×1、D-sub15pin×1(アナログ)	HDMI×1、DisplayPort×1、D-sub15pin×1(アナログ)
表示解像度	3840×2160、1920×1080、1600×1200、1280×1024、1280×768、1024×768、コリドール表示(縦長)	3840×2160、1920×1080、1600×1200、1280×1024、1280×768、1024×768	3840×2160、1920×1080、1600×1200、1280×1024、1280×768、1024×768
音声入出力端子	3.5φステレオミニジャック×各1(入出力ともLchのみ有効)	3.5φステレオミニジャック×各1(入出力ともLchのみ有効)	3.5φステレオミニジャック×各1(入出力ともLchのみ有効)
シリアル端子	USB3.0(フロント×2、リア×4)、USB2.0(リア×2)	USB3.0(フロント×2、リア×4)、USB2.0(リア×2)	USB3.0(フロント×1、リア×4)、USB2.0(リア×2)
電源	AC100V、50Hz/60Hz	AC100V、50Hz/60Hz	AC100V、50Hz/60Hz
消費電力/電流	1.5A以下(参考値:消費電力150W以下)	1.5A以下(参考値:消費電力150W以下)	0.9A以下(参考値:消費電力90W以下)
周囲温度	+5℃~+40℃	+5℃~+40℃	+5℃~+40℃
湿度	10%RH~80%RH(結露なきこと)	10%RH~80%RH(結露なきこと)	10%RH~80%RH(結露なきこと)
外形寸法	幅446.4×高さ88.2×奥行409.3mm(突起部含まず)	幅446.4×高さ88.2×奥行409.3mm(突起部含まず)	幅461.2×高さ44.2×奥行414.3mm(突起部含まず)
質量	約9.0kg(HDD×1)、約14.5kg(HDD×8)	約9.0kg(HDD×1)、約14.5kg(HDD×8)	約7.5kg(HDD×1)、約9.5kg(HDD×4)
仕上	黒テクスチャー焼付塗装	黒テクスチャー焼付塗装	黒テクスチャー焼付塗装
付属品	電源コード、ラックマウントハンドル×2、キー×2、結束バンド×2、他	電源コード、ラックマウントハンドル×2、キー×2、結束バンド×2、他	電源コード、ラックマウント金具×2、ブラケット×2、キー×2、結束バンド×2、他
動作環境	<p>【SmartClient】</p> <p>OS:Microsoft® Windows® 10 Pro(64-bit)</p> <p>その他ソフトウェア:Microsoft® .Net 4.7.2 Framework、DirectX 11.0以降</p> <p>ハードウェアアクセラレーション:Intel Quick Syncによるハードウェアアクセラレーションには、Intel Quick Syncに対応した第4世代以降のIntel CPUと、BIOS上でIntel GPUを有効にする必要あり。</p> <p>NVIDIAグラフィックスカードでのデコードは、GPU Capability version 6.x(Pascal)以降でサポート。</p> <p>Browser:Microsoft® Edge Chromium 85(64-bit)</p>	<p>【SmartClient】</p> <p>OS:Windows 10 Pro(64bit)、8.1 Pro(64bit)、7 Pro(64bit)</p> <p>CPU:Intel Quick Sync機能をサポートするIntel CPU (Intel GPUがBIOS上で有効にできること)</p> <p>RAM:1GB以上</p> <p>ネットワーク:Ethernet100Mbps以上推奨</p> <p>グラフィックカード:AGP、またはPCI-Express、1280×1024以上、32ビットカラー以上</p> <p>ハードディスク:空き容量1GB以上</p> <p>ソフトウェア:Microsoft .NET Framework 4.5.1、およびDirectX11.0以降</p>	<p>【Smart Client】</p> <p>OS:Windows 10 Pro(64bit)、8.1 Pro(64bit)、7 Pro(64bit)</p> <p>CPU:Intel Quick Sync機能をサポートするIntel CPU (Intel GPUがBIOS上で有効にできること)</p> <p>RAM:1GB以上</p> <p>ネットワーク:Ethernet100Mbps以上推奨</p> <p>グラフィックカード:AGP、またはPCI-Express、1280×1024以上、32ビットカラー以上</p> <p>ハードディスク:空き容量1GB以上</p> <p>ソフトウェア:Microsoft .NET Framework 4.5.1、およびDirectX11.0以降</p>

JVCカメラシステム

DISSカメラシステム

周辺機器

ネットワーク周辺機器

画像解析システム

資料

ネットワークビデオレコーダー関連機器

無停電電源装置

オムロン ソーシャルソリューションズ株式会社 [URL https://socialsolution.omron.com/jp/ja/products_service/ups/](https://socialsolution.omron.com/jp/ja/products_service/ups/)小型・正弦波出力UPS
BY50FW

希望小売価格 38,900円(税抜き)

BY80S

希望小売価格 49,700円(税抜き)

画像:BY80S
(BY50FWは横置き型になります)

バッテリータイプ:小型シール鉛蓄電池(期待寿命4~5年) 運転方式:常時商用給電方式 入力電圧範囲:BY50FW=100V mode AC86±4~114±4V、110V mode AC96±4~124±4V、115V mode AC101±4~129±4V、120V mode AC106±4~134±4V、BY80S=電圧標準感度AC86±3~114±3V、電圧高感度AC95±3~108±3V 入力プラグ形状:NEMA5-15P(変換プラグ付) 出力コンセント:BY50FW=NEMA5-15R×3個、BY80S=NEMA5-15R×4個 最大出力容量:BY50FW=500VA/300W、BY80S=800VA/500W 外形寸法・質量:BY50FW=幅45×高さ330×奥行287mm、6kg、BY80S=幅85×高さ315×奥行235mm、6.4kg 付属品:取扱説明書、3P-2P変換プラグ、USBケーブル(約2.2m)、ゴム足 保証期間:3年(バッテリー3年間無償提供サービス)

株式会社ユタカ電機製作所 [URL http://www.yutakadenki.jp/products/358_upsmini800sw.html](http://www.yutakadenki.jp/products/358_upsmini800sw.html)小型・正弦波出力UPS
YEUP-081MASW

希望小売価格 45,600円(税抜き)



バッテリータイプ:小型シール鉛蓄電池(期待寿命4~5年) 運転方式:常時商用給電方式(正弦波出力) 入力電圧範囲:AC85V~115V 入力プラグ形状:NEMA5-15P(変換プラグ付) 出力コンセント:NEMA5-15Rロック式コンセント 最大出力容量:800VA/500W 外形寸法・質量:幅85×高さ240×奥行き330mm、7.0kg 付属品:取扱説明書、3P-2P変換プラグ、UPS電源管理ソフト、専用通信ケーブル(USB/RS232C) 保証期間:3年

※本機付属のUPS監視ソフトウェアをVR-X8500/X8100/X5100にインストールする必要があります。
※VR-X8500/X8100/X5100用
※その他機種非適合

※商品・仕様については各社まで。購入や価格については弊社までお問い合わせください。周辺機器の詳細については、各社のホームページをご確認下さい。また、保証は各社設定の内容に準じます。

ネットワークビデオレコーダー関連機器

ネットワークビデオレコーダー

TBT JAPAN株式会社扱い URL <https://unv.tbty.jp/lineup/>

ネットワークビデオレコーダー
4ch NVR501-04B-P4-A
8ch NVR501-08B-P8
16ch NVR501-16B

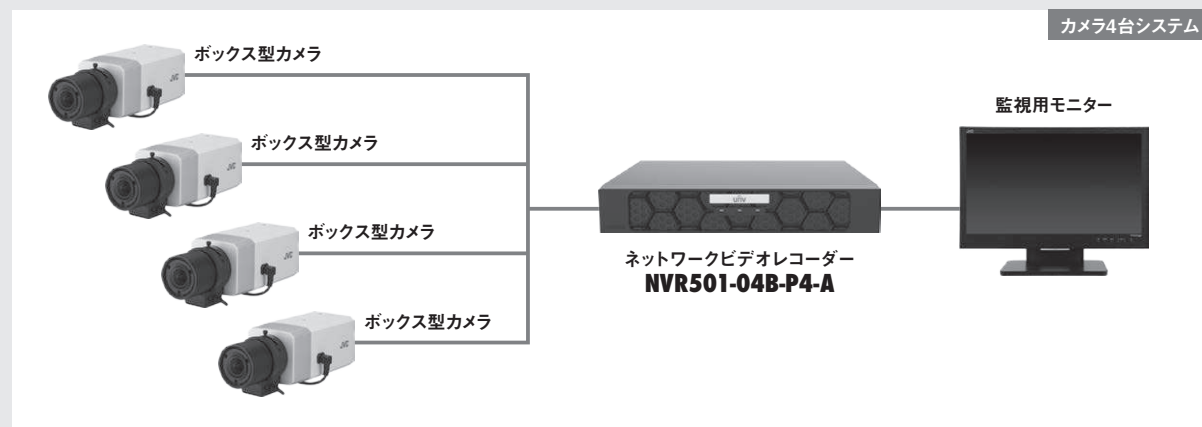
各オープン価格
 [Uniview製]



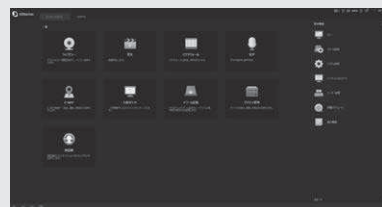
- VN-H58シリーズ(固定カメラ)専用ネットワークビデオレコーダー。*1
- PoEポート搭載(4ch/8chレコーダー)。*2
- H.264/265対応。
- コンパクトサイズ(W260×D222×H47)で省スペース設計(ラックマウント2U金具オプション対応)。
- 映像をUSBに簡単にバックアップ可能。

*1 PTZカメラには対応していません。
 *2 16chは別途PoEスイッチが必要になります。

システム構成例



アプリケーションソフト



PCアプリケーションソフト
EZ Station

OS:Windows7/8/8.1/10
 CPU:Intel Core2 Duo プロセッサまたは同等以上
 RAM:2GB以上
 ビデオメモリ:128MB以上 DirectX7以上
 ただし搭載OSが快適に動作するする必要があります。



モバイルアプリケーションソフト
EZ View

OS:iOS7.0以降 (iPhone/iPad/iPod touch)、Android 4.0.3以上

ソフトウェア

統合監視ソフトウェア TZ-TS2000

オープン価格



TZ-TS2000/TZ-TS200

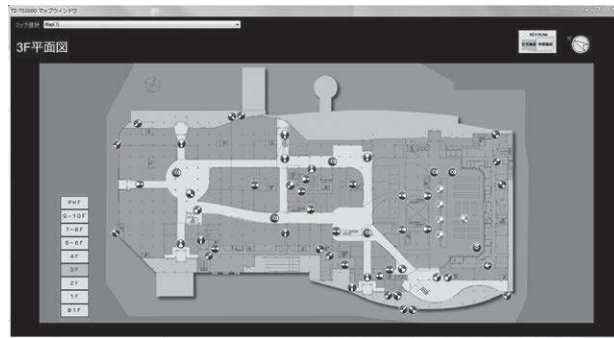
- カメラ1600台、レコーダー100台、クライアント20台に対応。
- H.265対応。
- 全方位カメラのデワーブ(補正)対応。

TZ-TS2000のみ

- カメラ、センサー等マップのアイコンで表示・操作可能。
- イベント連動機能に対応。画面切り替えとポップアップ。
- デコーダー遠隔操作可能。
- ジョイスティックリモコン対応。



操作画面



マップ画面

4K H.265/H.264+Full HD

レコーダービューワー

TZ-TS200 (1ライセンス/1PC)

オープン価格



- H.265対応ネットワークカメラ
- H.264対応ネットワークカメラ
- 他社製ネットワークカメラ(全方位カメラ・PTZカメラ)
- H.265対応ネットワークレコーダー
- H.264対応ネットワークレコーダー
- ネットワークデコーダー

統合監視ソフトウェア
TZ-TS2000

PC



外部連携

- ・インターホン
- ・侵入検出センサー
- ・各種アラーム



スピーカー ジョイスティック/マイク/マウス

ソフトウェア

統合監視ソフトウェア TZ-TS1000

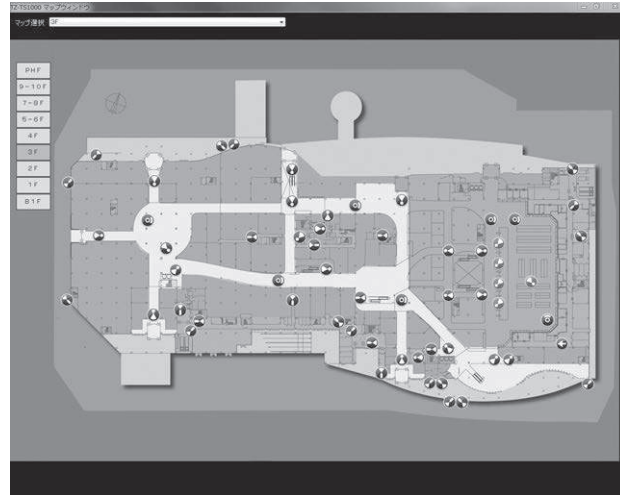
オープン価格

カメラ 800台
レコーダー 50台
4K
PTZ 制御
音声 双方向

- カメラ800台、レコーダー50台、クライアント10台に対応。
- H.265非対応 (VR-X8500非対応)。
- カメラ、センサー等マップのアイコンで表示・操作可能。
- 障害通知機能対応。
- イベント連動機能に対応。画面切り替えのみ。
- デコーダー遠隔操作可能 (旧機種のみ)。

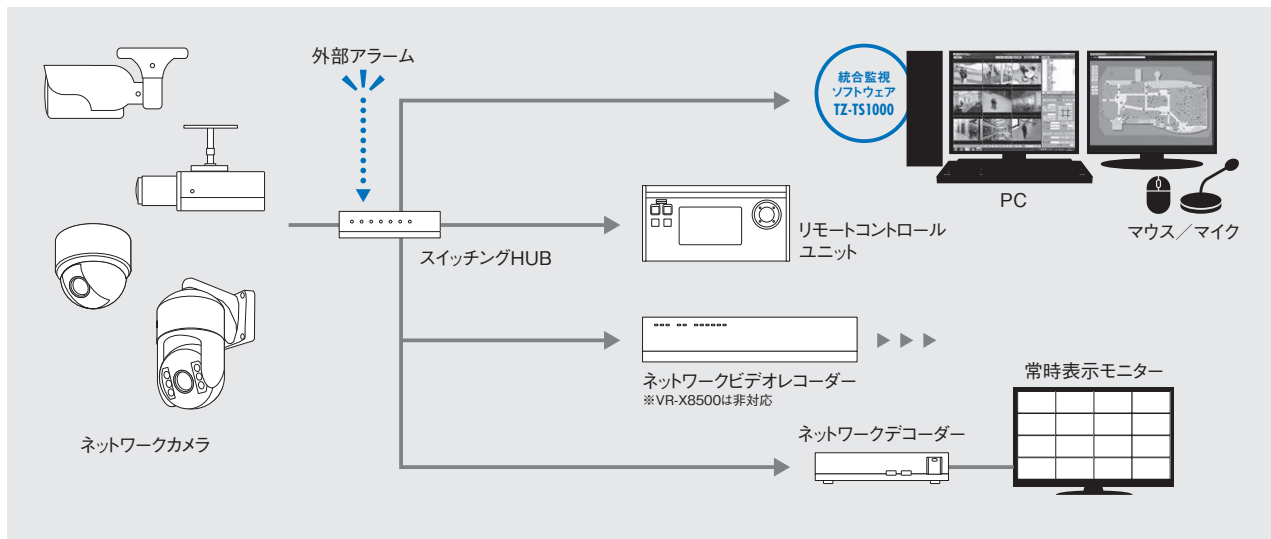


操作画面



マップ画面

4K H.264+Full HD



オプション

リモートコントロールユニット RM-P3000

オープン価格

制御カメラ 80台
マルチアングル
フスローアップ
タッチパネル

※特型となるため別途ご相談ください。



ソフトウェアの主な仕様

■ 主な仕様	統合監視ソフトウェア	レコーダービューワー	統合監視ソフトウェア
	TZ-TS2000	TZ-TS200	TZ-TS1000
ライブ監視			
映像受信ストリーム	レコーダー再配信 ユニキャスト	レコーダー再配信 ユニキャスト	ユニキャスト/マルチキャスト
映像受信解像度	QVGA,VGA,QuadVGA,720P,フルHD,4K,コリドール表示(縦長)	QVGA,VGA,QuadVGA,720P,フルHD,4K,コリドール表示(縦長)	QVGA,VGA,QuadVGA,720P,フルHD,4K
映像受信圧縮方式	JPEG, MPEG-4, H.264, H.265	JPEG, MPEG-4, H.264, H.265	JPEG, MPEG-4, H.264
分割画面表示(ビュー)	1, 4(2×2), 6(3×2), 9(3×3), 12(4×3), 16(4×4), 24(6×4), 25(5×5), 35(7×5), 36(6×6), 48(8×6), 49(7×7), 64(8×8) 特殊分割パターン:1+2, 1+3, 1+5, 1+7, 1+8, 2+4, 2+8 コリドール表示対応:2(2×1), 3(3×1), 4(4×1)	1, 4(2×2), 6(3×2), 9(3×3), 12(4×3), 16(4×4), 24(6×4), 25(5×5), 35(7×5), 36(6×6), 48(8×6), 49(7×7), 64(8×8) 特殊分割パターン:1+2, 1+3, 1+5, 1+7, 1+8, 2+4, 2+8 コリドール表示対応:2(2×1), 3(3×1), 4(4×1)	1, 4(2×2), 6(3×2), 9(3×3), 12(4×3), 16(4×4), 24(6×4), 25(5×5), 35(7×5), 36(6×6), 48(8×6), 49(7×7), 64(8×8) 特殊分割パターン:1+2, 1+3, 1+5, 1+7, 2+4, 2+8
表示フレームレート	フルHD 合計480fps	フルHD 合計480fps	フルHD 合計240fps
分割画面表示-時レイアウト作成	ドラッグ&ドロップにより可能	ドラッグ&ドロップにより可能	ドラッグ&ドロップにより可能
シーケンシャル表示	可能 最大100件	可能 最大100件	可能 最大100件
静止画表示	分割画面映像表示部に静止画表示可能(PNG画像の表示)	分割画面映像表示部に静止画表示可能(PNG画像の表示)	不可
音声認識機能	音声認識によるカメラビュー選択可能	音声認識によるカメラビュー選択可能	不可
音声受信	レコーダー再配信 ユニキャスト	レコーダー再配信 ユニキャスト	ユニキャスト/マルチキャスト
音声送信	ユニキャスト、マイク音声、音声ファイル再生	ユニキャスト、マイク音声、音声ファイル再生	ユニキャスト、マイク音声、音声ファイル再生
イベント情報/障害情報表示	映像ウインドウ枠、文字、インジケータ	映像ウインドウ枠、文字、インジケータ	映像ウインドウ枠、文字、インジケータ
記録状態表示	インジケータ	インジケータ	不可
ライブ時静止画保存	PNG形式保存、印刷	PNG形式保存、印刷	BMP形式保存、印刷
記録データ再生			
再生制御	再生、逆再生、可変速再生、コマ送り/コマ戻し、一時停止、日時指定ジャンプ	再生、逆再生、可変速再生、コマ送り/コマ戻し、一時停止、日時指定ジャンプ	再生、逆再生、可変速再生、コマ送り/コマ戻し、一時停止、日時指定ジャンプ
タイムライン表示	再生状態とタイムラインの同期表示、タイムライン操作による日時指定ジャンプ可能	再生状態とタイムラインの同期表示、タイムライン操作による日時指定ジャンプ可能	再生状態とタイムラインの同期表示、タイムライン操作による日時指定ジャンプ可能
イベント検索/障害情報検索再生	可能	可能	可能
再生時静止画保存	PNG形式保存、印刷	PNG形式保存、印刷	BMP形式保存、印刷
動画エクスポート機能	AVI形式、XProtect形式	AVI形式、XProtect形式	AVI形式、データベース形式
カメラ制御			
P T Z 操作	クリックオンセンター、連続動作、速度可変	クリックオンセンター、連続動作、速度可変	クリックオンセンター、連続動作、速度可変
フォーカス操作	オートフォーカス、ワンプッシュオートフォーカス、マニュアル	オートフォーカス、ワンプッシュオートフォーカス、マニュアル	オートフォーカス、ワンプッシュオートフォーカス、マニュアル
オート操作	オートパン、オートレレス、オートパノロール	オートパン、オートレレス、オートパノロール	オートパン、オートレレス、オートパノロール
モード操作	白黒モード切替	白黒モード切替	白黒モード切替
プリセットポジション	カメラごとに256ポジション登録可能	カメラごとに256ポジション登録可能	カメラごとに100ポジション登録可能
全方位カメラのデワーブ制御	全周円形映像の単画面拡大補正表示と疑似PTZ操作可能、ライブ時・再生時共に制御可能	全周円形映像の単画面拡大補正表示と疑似PTZ操作可能、ライブ時・再生時共に制御可能	不可
マップ表示			
アイコン配置	カメラ、ビュー、レコーダー、デコーダー、センサー入出力、WebAPI出力、ジェネリックイベント入出力、SNMP Trap入力、インターホンのアイコンを任意に配置	-	カメラ、ビュー、センサー入出力のアイコンを自由に配置
マップ登録枚数	最大200枚	-	最大100枚
イベント連動他			
連動可能機器	カメラ(動き検出、入力端子)、接点イーサネット変換器、レーザーセンサー、インターホン	-	カメラ、接点イーサネット変換器、レーザーセンサー
連動動作	カメラビュー選択もしくはポップアップ表示	-	カメラビュー選択(ポップアップ表示不可)
デコーダー制御	可能(VN-D5, ICV-1602)	-	可能(VN-D4, VN-D4HD, VN-D5)
ジョイスティック対応	対応(Axis T8311, TU9002)	-	対応(Axis T8311)
登録カメラ台数	最大1600台	最大1600台	最大800台
登録レコーダー台数	最大100台	最大100台	最大50台
統合管理可能ビューワー台数	最大20台	最大20台	最大10台
ライセンス	1ライセンス/1案件	1ライセンス/1PC	1ライセンス/1PC
登録可能レコーダー	VR-X8500/X8100/X7100/X5100/X3200/X1600/Xprotect	VR-X8500	VR-516/509, VR-816/809, VR-X8100/X7100/X5100/X3200/X1600/N1600/N900
対応OS	Windows 10(64 bit, Pro)、Windows 11(64 bit, Pro)	Windows 10(64 bit, Pro)、Windows 11(64 bit, Pro)	Windows 10(64 bit, Pro)、Windows 11(64 bit, Pro)

JVCカメラシステム

IDSカメラシステム

周辺機器

ネットワーク周辺機器

画像解析システム

資料

ネットワークシステムアプリケーション

JVCカメラシステム

IPカメラシステム

周辺機器

ネットワーク周辺機器

画像解析システム

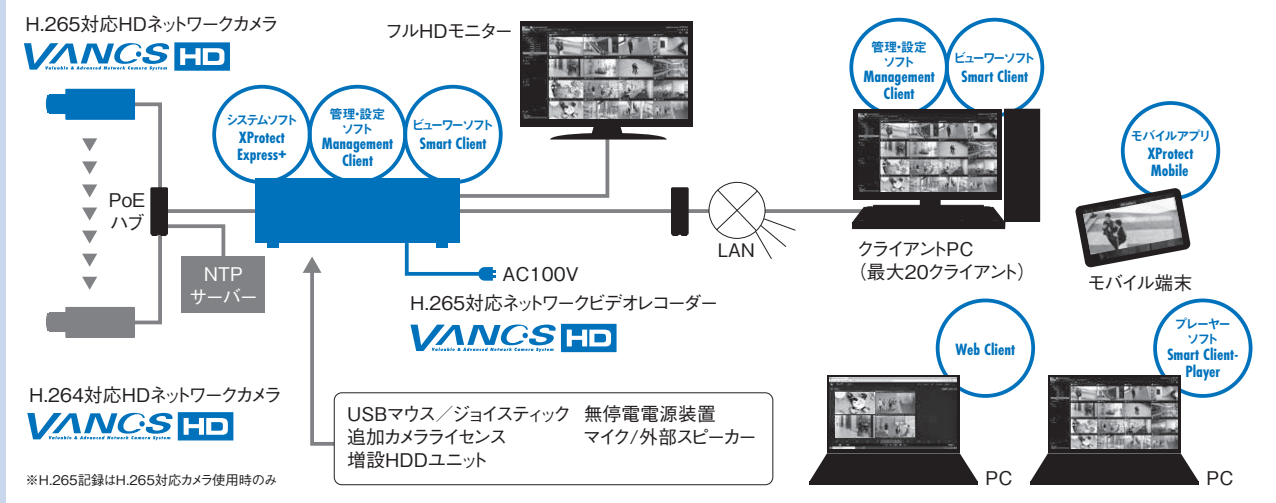
資料

H.265対応 VR-X8500システム

4K H.265/H.264+ Full HD

- VR-X8500はH.265対応ネットワークカメラを接続し、H.265記録が可能。標準16台、ライセンス追加で最大48台までのネットワークカメラ接続に対応。
- 「Milestone XProtect Express+」により、画像閲覧、検索などの全操作を統合管理・運営。
- 一般的なWebブラウザ「Microsoft Edge」を使用し、ライブ閲覧、再生操作が可能。
- 音声双方向対応の携帯端末用アプリ「XProtect Mobile」に対応。

ネットワークレコーダー	H.265対応HDカメラ
VR-X8500	VN-H58 (レンズ別)
システムソフト	VN-H258R
XProtect Express+	VN-H158WPR
ビューワーソフト	VN-H258VPR
Smart Client	VN-H658
モバイルソフト	VN-H658WP
XProtect Mobile	H.264対応HDカメラ
モニター	VN-H678WPR
	VN-H678WPRS
	VN-H678WPC
	VGAカメラ



VR-X8100 / X5100システム

4K H.264+ Full HD

- VR-X8100は標準16台、VR-X5100は標準8台までのネットワークカメラに対応。さらにライセンスの追加でX8100最大64台、X5100最大32台までのネットワークカメラに対応。
- 「Milestone XProtect Professional」により、画像閲覧、検索などの全操作を管理・運営。PTZカメラ操作も可能。
- 高機能ビューワー／プレーヤーソフト搭載。画像閲覧や遠隔操作がネットワーク上のクライアントPCから可能。
- スマートフォンなどでライブビューや各種操作が可能な「XProtect Mobile Express & Pro」に対応。

ネットワークレコーダー	フルHDカメラ
VR-X8100	VN-H678WPR
VR-X5100	VN-H678WPRS
システムソフト	VN-H678WPC
XProtect Professional	VN-H58 (レンズ別)*
ビューワーソフト	VN-H258R*
Smart Client	VN-H158WPR*
モバイルソフト	VN-H258VPR*
XProtect Mobile Express & Pro	VN-H658*
モニター	VN-H658WP*
	VGAカメラ

*H.264設定時

