

■リアパネル

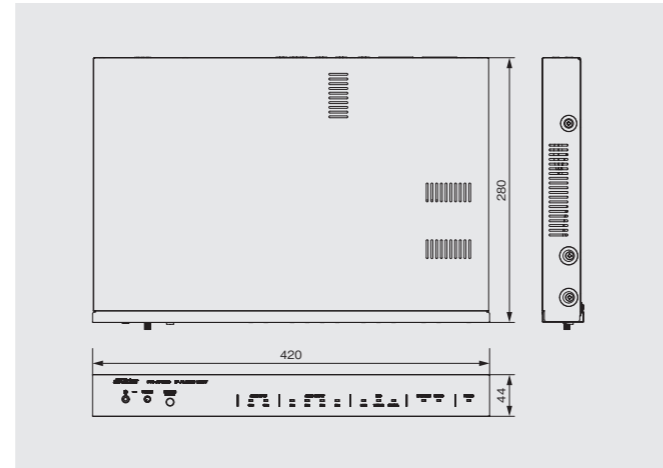


■主な仕様

音声入力	2入力、-10dBs、10kΩ以上、電子平衡、コネクター端子台
音声出力	4出力、-10dBs、300Ω、電子平衡、コネクター端子台
ヘッドホン出力	3.5mmステレオミニジャック、適合負荷8Ω~32Ω
周波数特性	音声出力:20Hz~20kHz、±2dB(1kHz) モニター出力:100Hz~20kHz、±2dB(1kHz)
制御入出力端子	32端子(1端子ごとに入力/出力の切替可能)、コネクター端子台 制御入力:無電圧メーク接点に適合 制御出力:オープンコレクタ出力(DC30V、100mA)
リレー出力	1系統(DC30V/300mA)、コネクター端子台
シリアル通信	1系統(RS-485)、コネクター端子台
ネットワークI/F	RJ-45×1、100BASE-TX、1000BASE-T
プロトコル	UDP、TCP、RTP、HTTPS、ICMP、IGMP、NTP
音声フォーマット	サンプリング:48kHz/32kHz/16kHz/8kHz、16bit 圧縮方式:独自SB-ADPCMまたはL-PCM
電源	DC48V、160mA(PoE/IEEE802.3af準拠、RJ45コネクター)、 またはDC24V、530mA(別売専用ACアダプタ)
消費電力/電流	8W(AC100V、専用ACアダプタ)、 10W(AC100V、専用ACアダプタ、業務リモコン給電時)、 160mA(DC48V、PoE)
電源供給	DC24V、220mA 接続対象機種:PA-C50シリーズ、PA-C620
外形寸法	幅420mm×高さ44mm×奥行280mm(突起部含まず)、EIA 1U
質量	2.7kg
付属品	ID設定用ドライバ×1、安全上のご注意、保証書、ワイヤークランプ×1、フット×4、 3pコネクター端子台(5.08mmピッチ)×1、 3pコネクター端子台(3.5mmピッチ)×4、 10pコネクター端子台(3.5mmピッチ)×2
関連商品	ラックマウント金具PS-RU11
仕上	黒色半艶焼付塗装(マンセルN1近似)

*0dBs=0.775Vrms

■外形寸法図(単位:mm)



Victor

IPオーディオユニット
PN-AP200

オープン価格*



●仕様および外観などは改良のため予告なく変更することがありますのでご了承ください。●写真と実際の商品の色とは、印刷の関係で多少異なる場合があります。●WindowsおよびWindows Mediaは米国Microsoft Corporationの米国およびその他の国における登録商標です。●その他、記載された社名、製品名等の固有名称は各社の商標または登録商標です。●本カタログ掲載商品の(希望小売)価格は税抜価格にて表記しています。

安全点検のお願い

このような症状はありませんか

- 電源コードが傷んでいる。
- 変なにおいがしたり、煙が出たりする。
- 内部に水や異物が入った。

ご使用中止

コンセントから電源プラグを抜いて必ず販売店にご相談ください。

安全に関するご注意

- 正しく安全にお使いいただくため、ご使用前に必ず「取扱説明書」と「安全上のご注意」をよくお読みください。
- 「水、湯気、湿気、ほこり、油煙」等の多い場所に設置しないでください。「火災、感電、故障」等の原因となることがあります。

マーケティング統括部 音響ソリューション推進部
TEL 03-6311-4709

製品のお問い合わせは JVCケンウッド カスタマーサポートセンター
固定電話からはフリーダイヤル ☎0120-2727-87
携帯電話からのご利用は ナビダイヤル 0570-010-114
一部IP電話からのご利用は 045-450-8950
受付時間:月~金曜日 9:30~18:00 土曜日 9:30~12:00/13:00~17:30
(日、祝日、および弊社休日は休ませていただきます)



表示を正しく
家電公取協会員
当社は、適正な表示を
推進しています。

IP AUDIO UNIT PN-AP200



IPネットワークを介して高品質な音声を遠隔地へリアルタイム伝送。
放送先の変更や追加は、設定ソフトで柔軟に対応できます。

IPネットワーク経由でフレキシブルな業務放送システムを構築。 機能アップによって、より大規模なシステムに対応可能となりました。

IPオーディオユニットは、高品質な音声や音楽と制御信号を、IPネットワーク(LAN/WAN)を介してリアルタイムに遠隔地へ伝送するシステムを実現します。
ネットワークを活用することによる省線化に加え、システムの増設やレイアウト変更にも柔軟に対応。
広域・多地点での多元放送といった複雑なシステムの構築にもお応えします。



IP AUDIO UNIT PN-AP200



大規模システムへの対応

PN-AP200は最大100台のユニットで1つのシステムを構成できます。音声の同時配信数が前モデルから大幅に増加し、より大規模で複雑なシステムに対応可能となりました。

マルチリモートマイクロホン接続に対応

接点・リレーでの制御に加え、マルチリモートマイクロホンPA-C620とのシリアル通信による制御が可能となり、省線化と操作性向上に寄与します。さらに、ラック型非常業務放送装置EM-1500シリーズとPA-C620間のシリアル通信をネットワーク伝送する機能を搭載しています。



モニター用ヘッドホン出力を搭載

フロントパネルに搭載したヘッドホン出力から、音声出力チャンネルを選択してモニター可能。設置・設定時の動作確認の簡易化に役立ちます。



PoEに対応

従来のACアダプタに加え、PoE (IEEE802.3af準拠)での動作に対応し、施工性が向上しました。*ACアダプタ別売



リモートマイクロホンへ電源供給

業務リモコン(リモートマイクロホンPA-C50シリーズ/マルチリモートマイクロホンPA-C620)用のDC24V電源供給端子を搭載。ACアダプタでの動作時に使用可能です。



入出力端子の利便性が向上

音声入出力端子は不平衡(RCAピンジャック)から平衡(コネクター端子台)に変更。計32個の制御入出力端子は個別に入力/出力に割り当てられます。



前モデルとの互換性を確保

前モデルPN-AP150をシステムマネージャーとするシステムで、子機として使用できます。

PN-AP150シリーズ

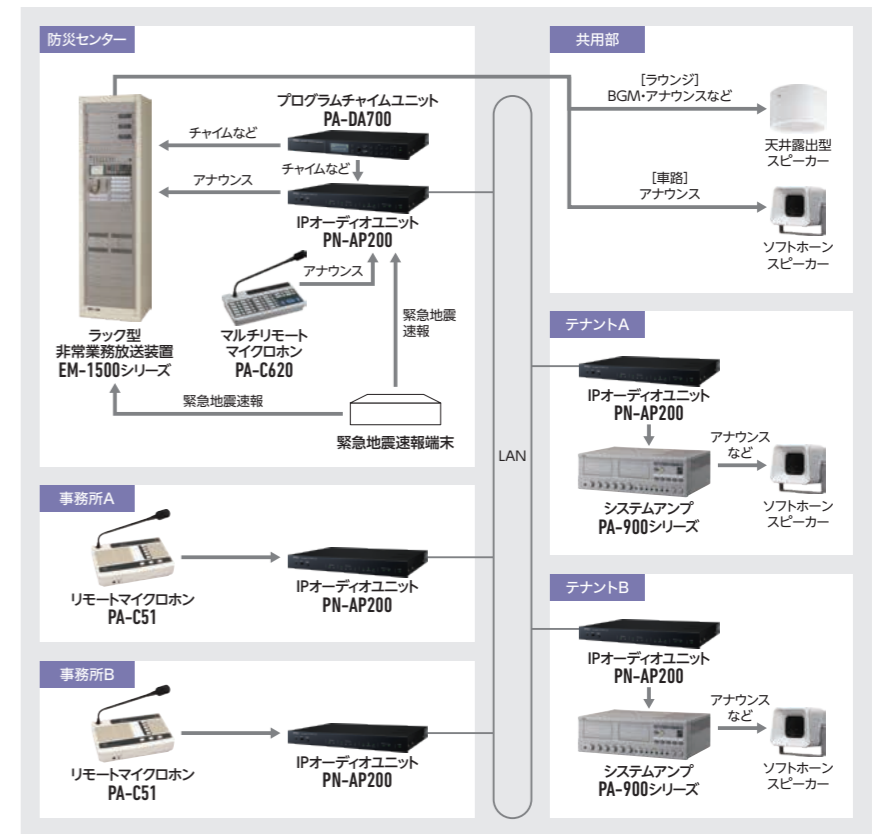


システム構成例

■マルチテナント型物流施設[エリア別多元放送システム]



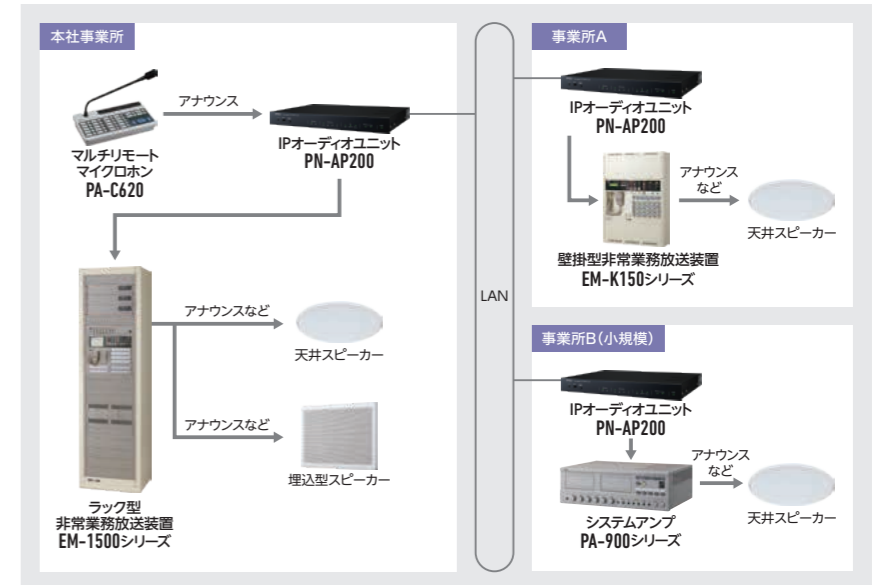
大規模な倉庫をエリア分けし、複数の物流業者が施設を共有するマルチテナント型物流施設。防災センターから共用部や各倉庫エリアへ放送するのに加え、テナントごとに事務所から倉庫エリアへ個別に放送ができます。緊急放送は施設内全体に、BGMはラウンジやエントランスにのみ放送。さらに各事務所からテナントの放送は多元放送が可能です。



■事業所[遠隔地放送システム]



社内ネットワークを利用し、本社事業所から複数の事業所へ放送を行うシステムです。ラック型非常業務放送装置が設置されている大規模な本社事業所からシステムアンプでカバーできる小規模事業所まで、1台のリモートマイクロホンから一斉または任意の放送先を選択して放送を行うことができます。各事業所にもリモートマイクロホンを設置し設定を行えば、双方向の放送も可能です。

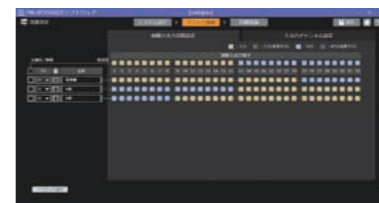


デスクトップアプリ型の設定ソフト(PN-ZS200AP)でシステム設定が可能

放送回線の登録、制御出力割り当て、優先順位の設定などを簡単に行うことができます。デスクトップアプリのため、オフラインでシステムの検討・設定が可能です。
*IPアドレス変更など一部の設定はWebアプリで行います。



ホーム画面



ユニット登録画面



回線登録画面