



H.265/H.264

CSレンズマウント型(レンズ別売)  
VN-H58

ドーム型  
VN-H258R

耐衝撃ドーム型  
VN-H258VPR

ハウジング一体型  
VN-H158WPR

## H.265圧縮方式に対応し、縦長コリドール表示も可能。 高画質はもちろん、多彩な検出や設置時の便利機能を強化。

- H.264の約2倍の圧縮性能を有するH.265圧縮方式に対応。動画や回線の容量を大幅に低減し、さらなる高精細・高密度撮影を実現。
- 高画質フルHD(1920×1080)/30fps対応。奥行きのある被写体を、縦長画角で見やすく捉えるコリドール表示も可能。
- 設置調整時に便利な調整機能を装備。VN-H58は、フォーカスの微調整が可能なオートバックフォーカス機能。VN-H258R/H258VPR/H158WPRは、電動ズーム/フォーカス調整機能を搭載。また、VN-H258Rには天井埋込ブラケットを標準添付。
- デュアルシャッター方式の高性能WDR(ワイドダイナミックレンジ)機能搭載。逆光や照度差の激しい状態で、視認性に優れた鮮明映像を実現。
- microSDカードスロットをカメラ本体に装備し、音声付きフルHD映像を常時書き記録。ネットワークレコーダーなどのバックアップ用途に対応し、万全のシステムを構築。
- カメラへの妨害行為を知らせる「妨害」、物体の放置や消失を知らせる「置き去り/持ち去り」、エリアへの侵入を知らせる「動き/侵入」、ラインの通過を知らせる「ラインクロス」など、検出機能を強化。さらに人/車の分類や検出エリアの除外設定などにも対応し、インテリジェントなセンサーとしての運用にも対応。
- 異なるフレームサイズ/圧縮形式/ビットレートで同時に3本までエンコードができる「マルチエンコード」に対応。
- 暗闇(0lx)でも視認性に優れた白黒映像による「暗視モニタリング」を実現する赤外LED照明ユニットを搭載(VN-H58は非搭載)。LED照射距離約25mの広範囲をカバーし、暗所や夜間に強い「24時間監視」を実現。
- VN-H158WPRは、IP66防塵防水対応の屋外ハウジング一体型設計。VN-H258VPRは、IP66防塵防水対応に加え、耐衝撃バンダプルーフ構造を採用し、多様な屋外環境に対応。

### コリドール表示(縦長画角)

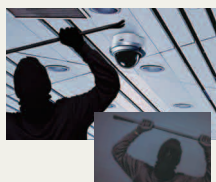


通常表示

### 多彩な検出機能

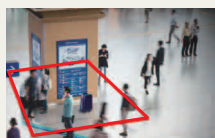
※検出機能は実機での性能確認をお奨めします

#### 妨害検出



- ・カメラ視野への妨害・遮蔽
- ・カメラアングルの大幅変更等

#### 置き去り/持ち去り検出



- ・物体の長時間放置
- ・設定した物体の消失等
- ・除外エリアの設定も可能

#### ラインクロス検出



- ・設定ラインの通過
- ・通過人数のカウント
- ・人/車の識別機能も搭載

### 設置調整時の便利機能

電動ズーム/  
フォーカス調整機能  
VN-H58はオート  
バックフォーカス機能

※画像は当社製別機種です



天井埋込ブラケット付属  
VN-H258Rのみ



# 主な仕様

	VN-H58	VN-H258R	VN-H258VPR	VN-H158WPR
<b>カメラ部</b>				
撮像素子	1/2.8型CMOSプロGRESSブレスキャン			
有効画素数	213万画素、1945(H)×1097(V)			
撮像面積	水平5.6mm×垂直3.1mm			
カラー撮像方式	単板原色ローリングシャッター方式			
最低被写体照度(AGC最大)	カラー:0.03lx、白黒:0.01lx(F1.2、50%出力)	カラー:0.05lx、白黒:0.02lx(F1.6、50%出力、IR-LED OFF)		
ホワイトバランス	ATW-Wide、ATW-Narrow、ATW-Full、AWC			
AGC	付(最大ゲイン設定可能)			
電子シャッター	Auto:最大・最小シャッター速度を設定、Manual:1/30~1/10000、フリッカレス			
電子感度アップ	×2、×4、×8、×16、×32、OFF			
逆光補正	デュアルシャッター-WDR、BLC(ノーマル/霧除去モードの測光エリアで編集可)			
霧除去	付			
映像レベル調整	カラー、エンハンス、ブラック			
3次元ノイズリダクション	付(0~10)			
デナイト機能	IRカットフィルター可動式			
赤外照明	—	25m		
プライバシーマスク	4種類の矩形領域を設定可能			
コリドール表示(縦長)	付			
アラーム入力	1系統(ターミナルブロック、H58はプッシュターミナル)、メイク/ブレイク選択			
アラーム出力	1系統(ターミナルブロック、H58はプッシュターミナル)、NC/NO、許容印加電圧:DC24V以下、許容流入電流:300mA以下			
モニター出力	出力コネクタ:RCA(H58は変換ケーブルにて)、OFF/NTSC			
音声出力	1回路(ターミナルブロック、H58は3.5mmフォンジャック)			
音声入力	1回路(ターミナルブロック、H58は3.5mmフォンジャック)、プラグインパワーマイク対応			
SDカードスロット	付(microSDHC/microSDXC)			
<b>レンズ部</b>				
焦点距離(倍率)	3.3~9.7mm(約3倍)			
最大口径径	F1.6			
包括角度(水平×垂直)	106°×55°(WIDE端)~33°×19°(TELE端)			
撮像角度調整	パン:±170°、チルト:20°~90°(H158WPRはパン:±175°、チルト:0°~90°)、ローテーション:±95°			
搭載機能	電動フォーカス/ズーム調整、IRカットフィルター切替、近赤外対応レンズ			
<b>ネットワーク部</b>				
インターフェース	RJ-45、10Base-T/100Base-TX(AUTO NEGOTIATION/Manual)			
通信プロトコル	IPv4、IPv6、HTTP、HTTPS、TCP、UDP、FTP、RTP、RTSP、RTCP、SMTP、DHCP、NTP、SNMP v1/v2c/v3、ICMP、IGMP、DNS、ARP、UPnP、IEEE802.1x、SMB、SSL3.0			
標準化プロトコル	ONVIF profile S/T			
画像圧縮方式	H.265(Main profile)、スマートコーデック機能対応/H.264(Main/High profile)/JPEG			
フレームサイズ	1920×1080、1280×960、1280×720、640×480、640×360、320×240、コリドール表示(縦長)			
圧縮設定	H.265/H.264/VBR/CBR(ビットレート設定可能、64Kbps~12Mbps)、JPEG:Variable(クオリティ設定可能)			
フレームレート	最高30fps			
音声圧縮方式	G.711(μ-Law)、AAC			
配信方式	ユニキャスト/マルチキャスト			
SDカード機能	H.265/H.264のイベントアクション記録、用途設定、Webブラウザ再生、ダウンロード、削除			
FTP映像送受信機能	付			
ビューワー	Webブラウザ(Edge)			
接続クライアント数	最大20			
最大配信ビットレート	ビットレート合計が40Mbps未満(ただし、制限はかからない)			
マルチエンコード	異なるフレームサイズや圧縮形式、ビットレートで同時3本まで可能			
検出機能	ネットワーク障害(SDカード記録のみ)、異常、動き/侵入、妨害、置き去り、持ち去り、ラインクロス(カウンター機能有り)			
除外エリア設定機能	付(妨害検出を除く)			
オブジェクト分類機能	付(人、乗用車)、使用条件有り			
Webサーバー機能	付			
FTPサーバー機能	付(SDカード記録ファイルダウンロード用)			
FTPクライアント機能	付			
メール通知機能	付			
DHCPクライアント機能	選択可能(工場出荷時:無効)			
SNTPクライアント機能	付			
アクセス保護機能	付(3段階設定)			
制御PC仕様	OS:Microsoft Windows 10(64bit)、CPU:Intel Core i5 2.7GHz以上、メモリ:8GB以上、HDD空き容量512MB以上、画面解像度:1920×1080ピクセル以上/True Color			
<b>総合部</b>				
電源	DC12V、PoE(IEEE802.3af準拠)			
消費電流	PoE(48V):60mA、DC12V:230mA	PoE(48V):90mA、DC12V:350mA	PoE(48V):140mA、DC12V:600mA	
消費電力	PoE:2.9W、DC12V:2.8W	PoE:4.3W、DC12V:4.2W	PoE:6.7W、DC12V:7.2W	
周囲温度	-10℃~50℃(動作)、0℃~40℃(推奨)		-40℃~50℃(動作)、-30℃~40℃(推奨)、起動:-30℃以上	
湿度	10%RH~90%RH(結露なきこと)			
屋外対応	—	ヒーター内蔵、防塵防水性能:IP66準拠(JIS C 920)、許容風速:60m/s		
耐衝撃性	—	50J		
内部時計精度	月差5分以内			
外形寸法	幅55×高さ53×奥行110mm(突起含まず)	φ150×高さ118mm(突起含まず)	φ144×高さ118mm(突起含まず)	幅92.5×高さ87×奥行315.5mm(突起含まず)
質量	290g	590g	940g	835g
スイッチボックス	—	Panasonic製スイッチボックス DS4912対応(アダプタープレート使用)		
仕上	本体:パールグレー(マンセル0.9PB8.5/0.4近似)、アクセント:ライトシルバー(マンセル1.5PB8.4/0.3近似)			
付属品	取扱説明書(設置編)、保証書、モニターケーブル、および(1/4-20UNC)、DC電源プラグ	取扱説明書(設置編)、保証書、テンプレート、天井埋込ブラケット、ねじ(M4)×4、ターミナル(4P/3P/2P)	取扱説明書(設置編)、保証書、テンプレート、レンチ、シリカゲル、グロメット	取扱説明書(設置編)、保証書、テンプレート、アダプタープレート、レンチ、シリカゲル、コネクタターカバー、ねじ(M3)、つまみねじ、サンシールド

●仕様・外観は改良のため予告なく変更することがあります。●カタログと実際の商品の色とは、印刷の関係で多少異なる場合がございます。●オープン価格の製品は希望小売価格を定めていません。●この商品は業務用として設計されたものです。専門知識を持った方が操作してください。●レコーダーに搭載されているHDDは消耗部品であり交換目安は18,000時間です(周囲温度25℃で稼働している場合の目安であり寿命を保証するものではありません)。●レコーダー動作時の天板上部(1cm)温度が30℃を超えない(推奨25℃以下)ように設置してください。●停電時の故障を防ぐため、必ずUPS(無停電電源装置)を使用してください。●時刻記録機能をより正確な時刻で記録するために、時刻サーバー(SNTPサーバーやNTPサーバーなど)のご使用をおすすめします。●iOSは、米国およびその他の国におけるCisco社の商標または登録商標です。●Android™はGoogle Inc.の商標および登録商標です。●XPProtectはMilestone Systems A/Sの登録商標です。●HDMI、HDMIロゴ、およびHigh-Definition Multimedia Interfaceは、HDMI Licensing LLCの商標または登録商標です。●記載されている会社名、製品名は、それぞれ各社の商標、または登録商標です。●外部からの不正なアクセスを防ぐため、ユーザー名、パスワードを変更し、適切に管理してください。●本システムの使用の際に撮影された本人が判別できる情報は、「個人情報の保護に関する法律」で定められた「個人情報」に該当する場合があります。●本システムの使用の際には、プライバシーの保護に配慮してください。●画像はすべて機能説明のためのイメージです。

安全点検のお願い	このような症状はありませんか	ご使用中
	●電源コードが傷んでいる。 ●変なにおいがしたり、煙が出たりする。 ●内部に水や異物が入った。	→

安全に関するご注意	●正しく安全にお使いいただくため、ご使用前に必ず「取扱説明書」と「安全上のご注意」をよくお読みください。
	●「水、湯気、湿気、ほこり、油煙」等の多い場所に設置しないでください。「火災、感電、故障」等の原因となることがあります。

マーケティング統括部  
映像ソリューション推進部  
2グループ  
TEL 045-443-3065

製品のお問い合わせは JVCケンウッド カスタマーサポートセンター

固定電話からはフリーダイヤル ☎ 0120-2727-87  
携帯電話・PHSからのご利用は ナビダイヤル 0570-010-114  
一部IP電話からのご利用は 045-450-8950

受付時間:月~金曜日 9:30~18:00 土曜日 9:30~12:00/13:00~17:30  
(日、祝日、および弊社休日は休ませていただきます)



表示を正しく  
家電公取協会員  
当社は、適正な表示を  
推進しています。