

JVC

デジタルワイヤレスミキサー WM-PM100D

オープン価格*

Digital Wireless Mixer

WM-PM100D



高音質で混信に強いデジタル方式のワイヤレスミキサー。

混信・妨害に強いデジタル方式

当社製WT-1000Dシリーズに対応する800MHz帯B型デジタル方式を採用。従来のアナログ方式に比べて混信・妨害に強く、安定した運用が可能です。WT-1000Dシリーズのマイクロホンと同様に高音質で、音声情報を秘匿化するセキュリティ機能も搭載しています。また、マイクとの合計最大15波までの同時運用が可能です。

外部入力4系統を装備

マイク専用の入力1/2、マイク/ライン切替式の入力3/4の計4入力の音声をミキシングして50Hz～15kHzの広帯域で送信できます(10chモード時)。また、入力3/4には「ミュートボタン」を装備。呼び出し放送のときなど、一時的にBGMなどの音量を下げてアナウンス音声を聞き取りやすくします。

AC電源または乾電池での動作が可能

電源は、付属のACアダプターまたは単3形乾電池(×2)の両方に対応。単3形アルカリ乾電池(LR6(X))使用時は連続10時間の運用が可能です。

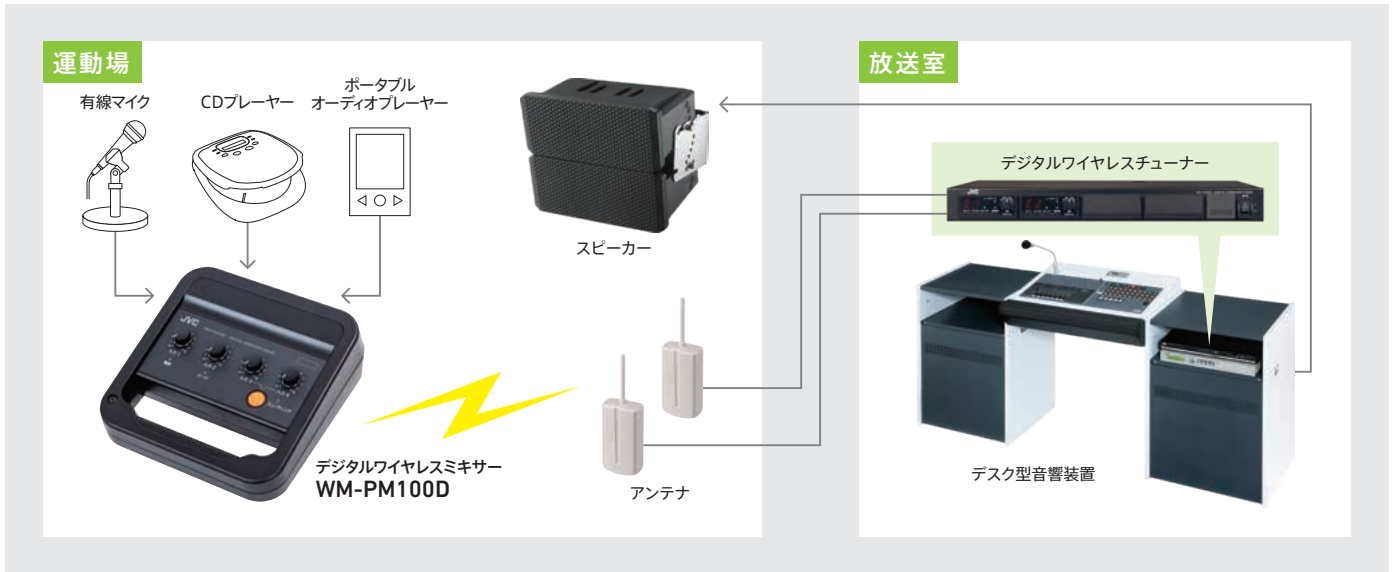
持ちやすいハンドル形状

持ち運び用のハンドルは、机上に置いた際に指が入りやすいように段差を設けた設計になっています。



*オープン価格の商品はメーカー希望小売価格を定めていません。

■接続例(小・中学校の運動会) 屋外接続盤への有線接続にして、運動場内の仮設設備の機器を放送室にワイヤレス接続できます。



■主な仕様

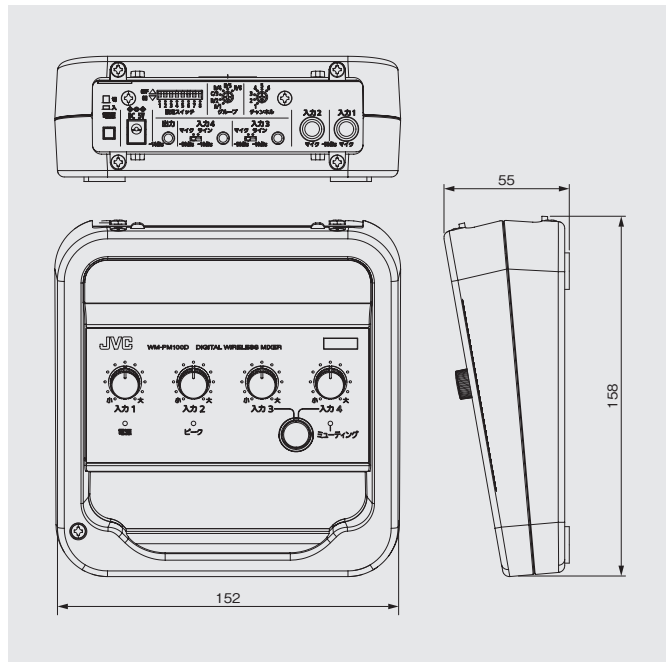
送信周波数	806.125MHz~809.750MHzの間の30波から1波を選択
電波形式	G1E/G1D
発振方式	水晶制御PLLシンセサイザー方式
変調方式	位相偏移変調方式(π/4シフトQPSK)
空中線電力	5mW/1mW 2段階切替式
アンテナ	本体内蔵方式
周波数特性	50Hz~15kHz(10chモード)
音声遅延	2.5ms以下(10chモード)
入力	入力1/2:-50dBs、2kΩ、平衡、φ6.3フォンジャック 入力3/4:-50dBs、2kΩ/-10dBs、10kΩ切替、不平衡、 φ3.5ステレオミニジャック(L+Rモノラル)
出力	-14dBs、不平衡、φ3.5ステレオミニジャック(L+Rモノラル)
電源	AC100V 50Hz/60Hz(付属ACアダプター)、DC3.0V(単3形乾電池2本)
消費電流	80mA(付属ACアダプター使用時 DC5.0V)
使用時間	常温連続約10時間(アルカリ乾電池/LR6(XJ)×2使用時)
外形寸法	幅152mm×高さ55mm×奥行158mm
質量	約370g(電池含まず)
仕上	ABS樹脂、ブラック

*0dBs=0.775Vrms

■リアパネル



■外形寸法図(単位:mm)



●仕様および外観などは改良のため予告なく変更することがありますのでご了承ください。●写真と実際の商品の色とは、印刷の関係で多少異なる場合があります。●記載されている会社名、製品名は、それぞれ各社の商標または登録商標です。

<p>安全点検のお願い</p> <p>このような症状はありませんか</p> <ul style="list-style-type: none"> ●電源コードが傷んでいる。 ●変なにおいがしたり、煙が出たりする。 ●内部に水や異物が入った。 	<p>ご使用中</p> <p>コンセントから電源プラグを抜いて必ず販売店にご相談ください。</p>	<p>安全に関するご注意</p> <ul style="list-style-type: none"> ●正しく安全にお使いいただくため、ご使用前に必ず「取扱説明書」と「安全上のご注意」をよくお読みください。 ●「水、湯気、湿気、ほこり、油煙」等の多い場所に設置しないでください。「火災、感電、故障」等の原因となることがあります。
--	--	--

事業統括部
音響ソリューション推進部
2グループ
TEL 045-443-3064

製品のお問い合わせは JVCケンウッド カスタマーサポートセンター

固定電話からはフリーダイヤル ☎ 0120-2727-87
携帯電話・PHSからのご利用は ナビダイヤル 0570-010-114
一部IP電話からのご利用は 045-450-8950

受付時間: 月~金曜日 9:30~18:00 土曜日 9:30~12:00/13:00~17:30
(日、祝日、および弊社休日は休ませていただきます)

