

# SB-AT66

## アッテネータユニット

### 取扱設置説明書

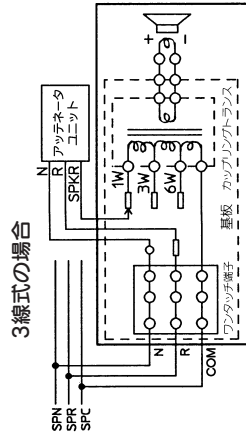
#### ■ご注意

1. 本機は天井スピーカーSB-X1166、SB-X126および壁掛けスピーカー（両面タイプ）SB-W416用です。

#### ■天井埋込み型スピーカー SB-X1166、SB-X126 に取付ける場合

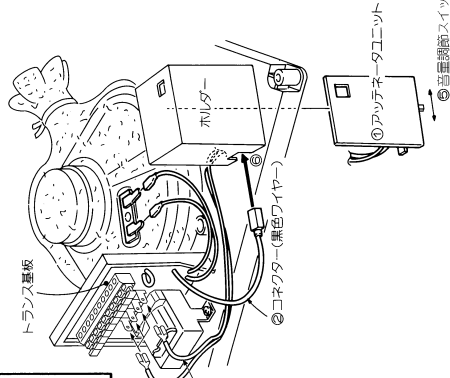
1. アッテネータユニットを図のように天井スピーカーのホルダーに奥まで押し込みます。（ロックする事をご確認ください。）
2. トランス基板の②コネクタ（黒色ワイヤー）をアッテネータユニットの横⑥に差し込みます。
3. アッテネータユニットからの③灰色ワイヤーをトランス基板の定格入力端子1W、3W、6Wのいずれかに差し込みます。
4. アッテネータユニットからの④赤色ワイヤーをトランス基板の(ATTから)TB4、またはR(ATTから)CN4の端子に差し込みます。
5. 取り付けたアッテネータユニットの⑤音量調節スイッチで最適な音量に設定します。

#### ■接続図

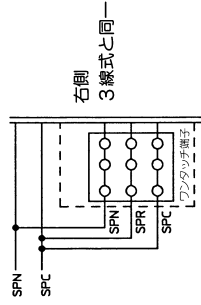


#### ■減衰量

定格入力	大	中	小	切
1W時	0dB	-3dB	-8dB	OFF
3W時	0dB	-6dB	-11dB	OFF
6W時	0dB	-9dB	-15dB	OFF



#### 2線式の場合

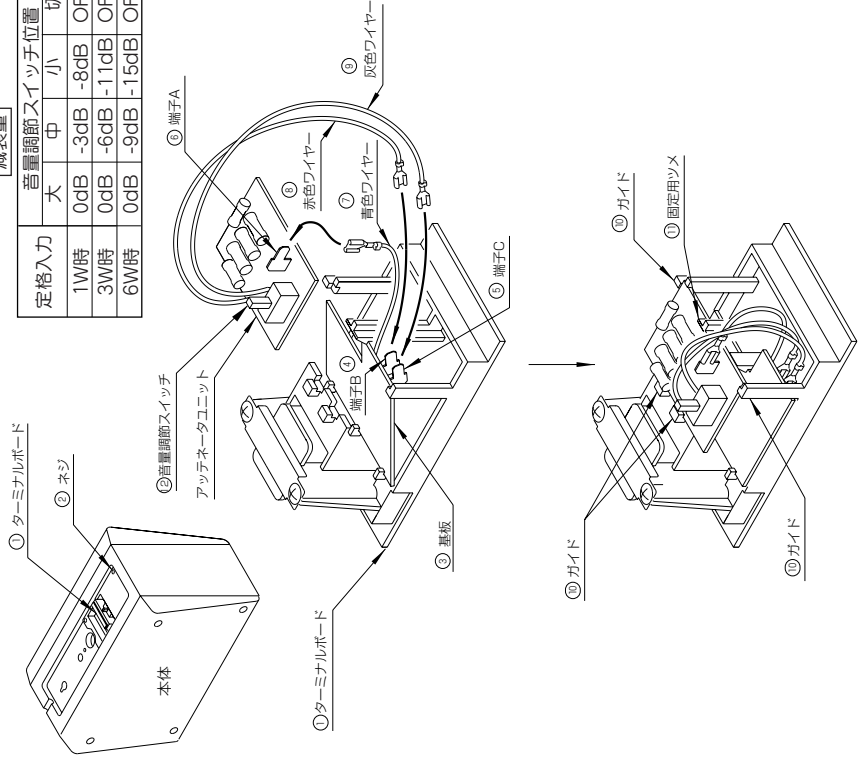


#### ■壁掛けスピーカー（両面タイプ）SB-W416の本体内に取付ける場合

1. 本体（SB-W416）から、4箇所②ネジをはずして①ターミナルボードを裏返します。
2. ③基板を固定しているツメをはずし、③基板の片側を持ち上げます。
3. ⑤端子Cに差し込まれている⑦青色ワイヤーを抜き、アッテネータユニットの⑥端子Aに差し込みます。
4. アッテネータユニットの⑥赤色ワイヤーを③基板の④端子Bに、⑨灰色ワイヤーを⑤端子Cに差し込みます。
5. ③基板を元にもどし、アッテネータユニットを4箇所⑩ガイドに合わせてはめ込み、⑩固定用ツメで固定します。
6. 取り付けたアッテネータユニットの⑫音量調節スイッチで最適な音量に設定します。
7. ①ターミナルボードを元にもどし、②ネジで固定します。（締め付けトルク0.5N.m）

#### ■減衰量

定格入力	大	中	小	切
1W時	0dB	-3dB	-8dB	OFF
3W時	0dB	-6dB	-11dB	OFF
6W時	0dB	-9dB	-15dB	OFF



お客様相談センター  
 〒113-0033 東京都文京区本郷3-14-7 ヒタチ本郷ビル 電話(03)5684-9311  
 〒543-0028 大阪府天王寺区小橋町10-16 大阪ビクタービル 電話(06)6765-4161  
 フロンティアシステム事業部 東京都八王子市石川町29-69-2 電話(0426)60-7243(ダイヤルイン)

**Victor** **JVC**  
**日本ビクター株式会社**