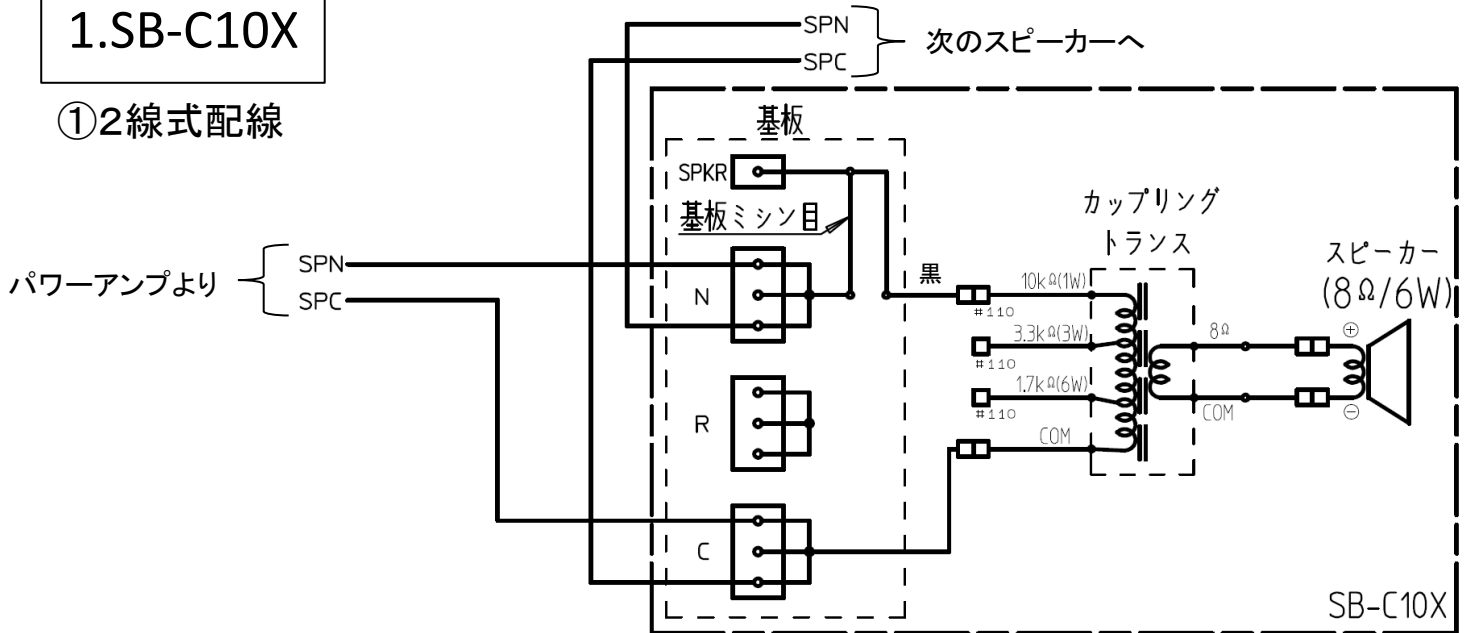


天井スピーカーの配線方法は1/4、2/4
外付けアッテネータ使用時の配線方法は3/4、4/4をご覧ください

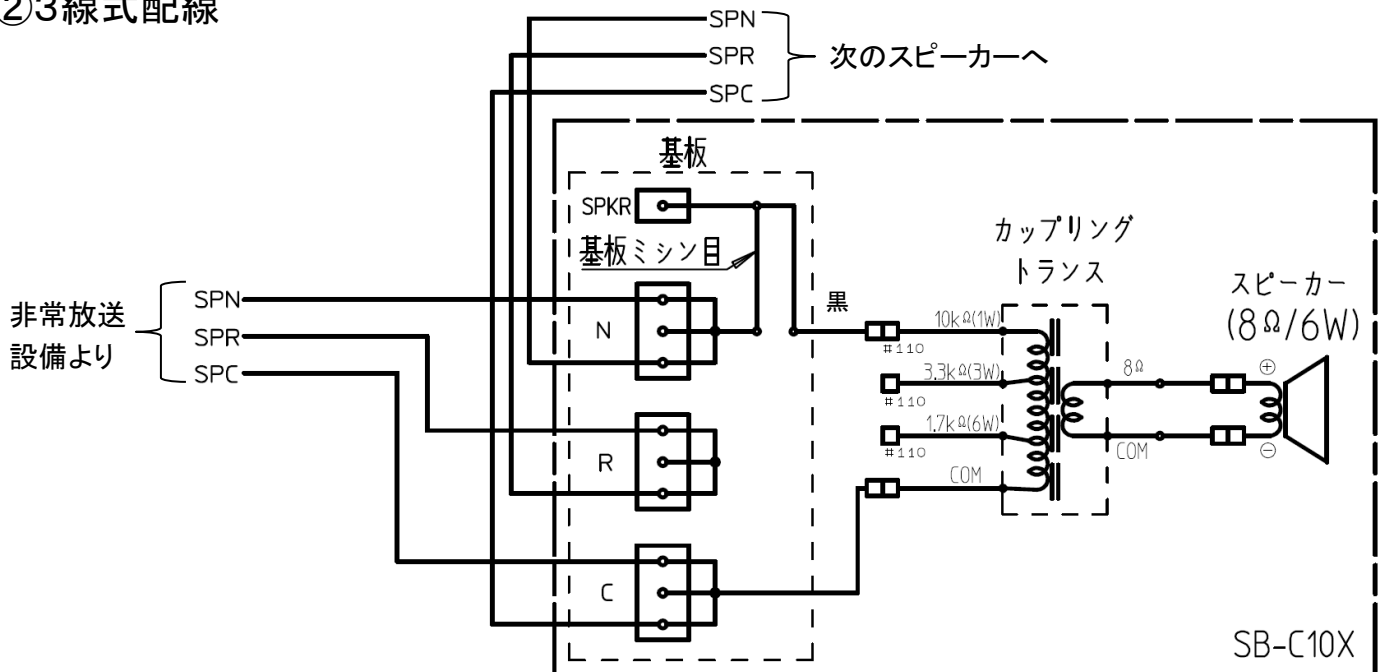
1.SB-C10X

①2線式配線



- (注) 1. SPN、SPCをそれぞれN、C端子に接続し、次のスピーカーへ渡り配線します。
2. SB-C10Xの基板ミシン目は切断する必要がありません。

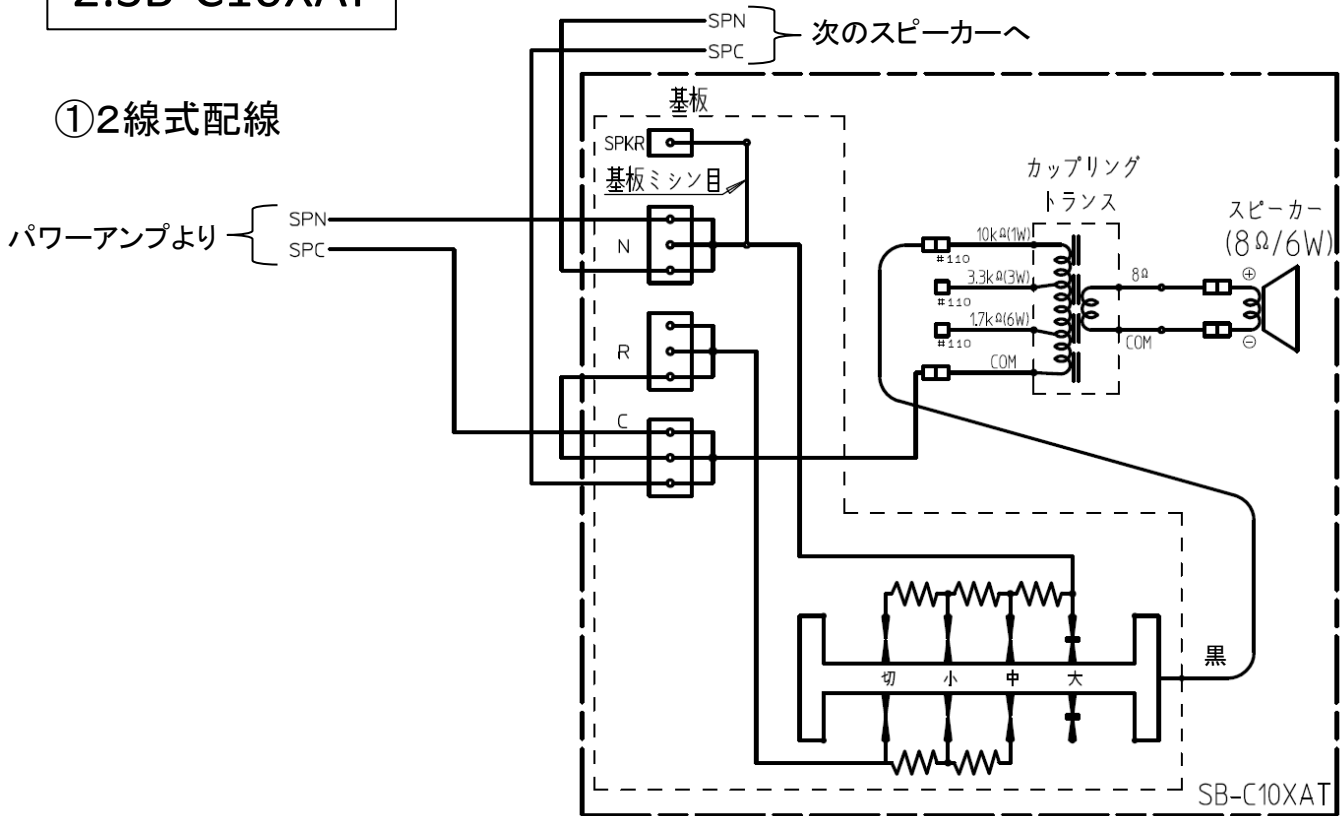
②3線式配線



- (注) 1. SPN、SPR、SPCをそれぞれN、R、C端子に接続し、次のスピーカーへ渡り配線します。
2. SB-C10Xの基板ミシン目は切断する必要がありません。

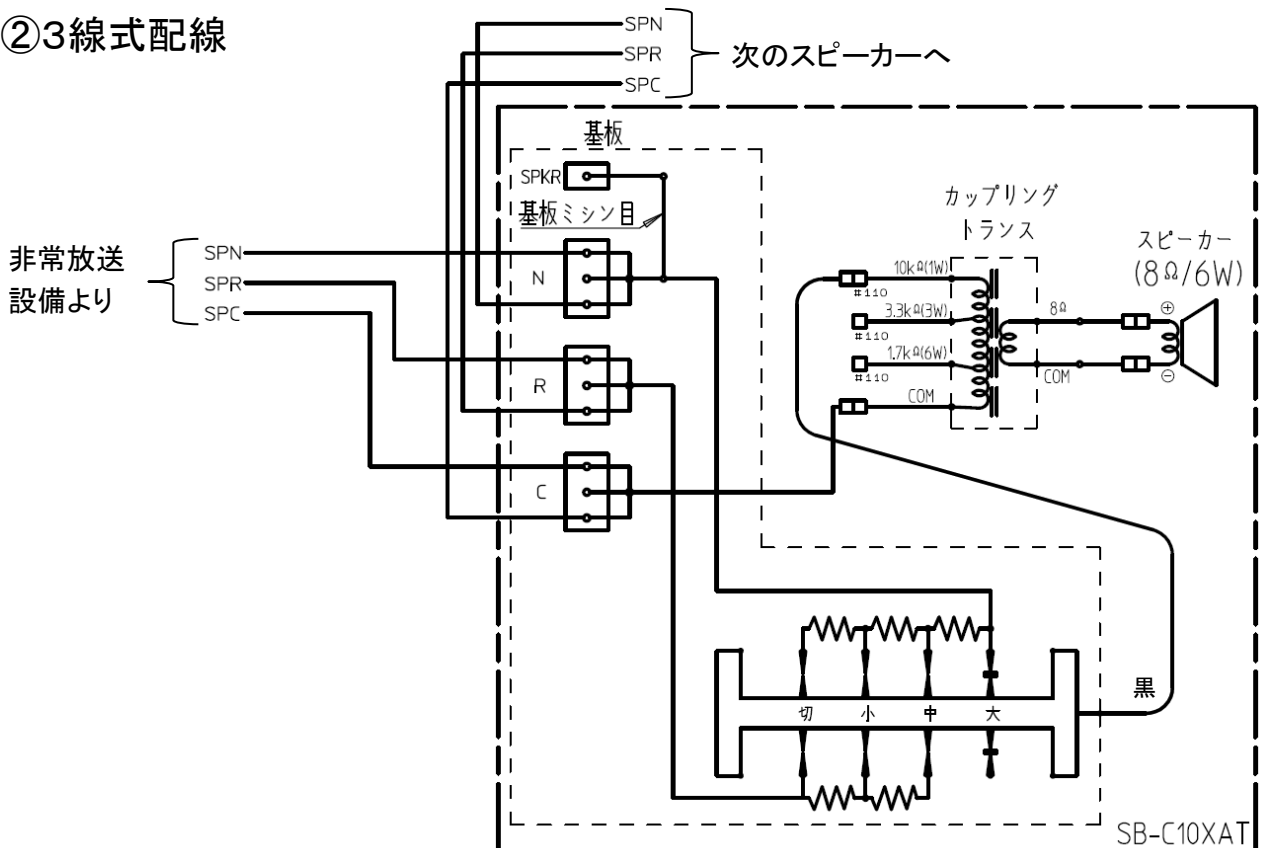
2.SB-C10XAT

①2線式配線



- (注) 1. SB-C10XATのR端子とC端子間をショートします。
 2. SB-C10XATの基板ミシン目は切断する必要がありません。
 3. 緊急優先一斉放送時もアッテネータの機能がはたらかみます。

②3線式配線

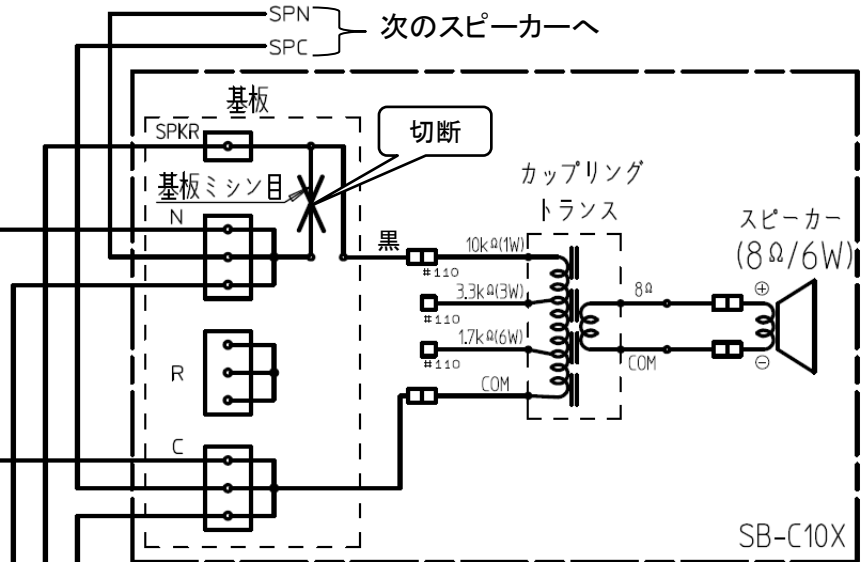


- (注) 1. SB-C10XATの基板ミシン目は切断する必要がありません。

①2線式配線

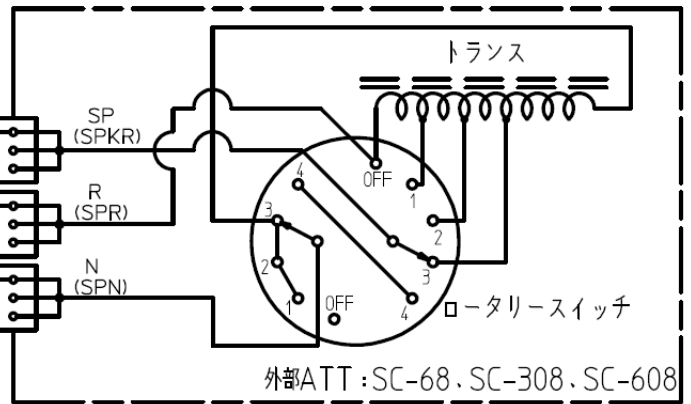
パワーアンプより

SPN
SPC



(注)

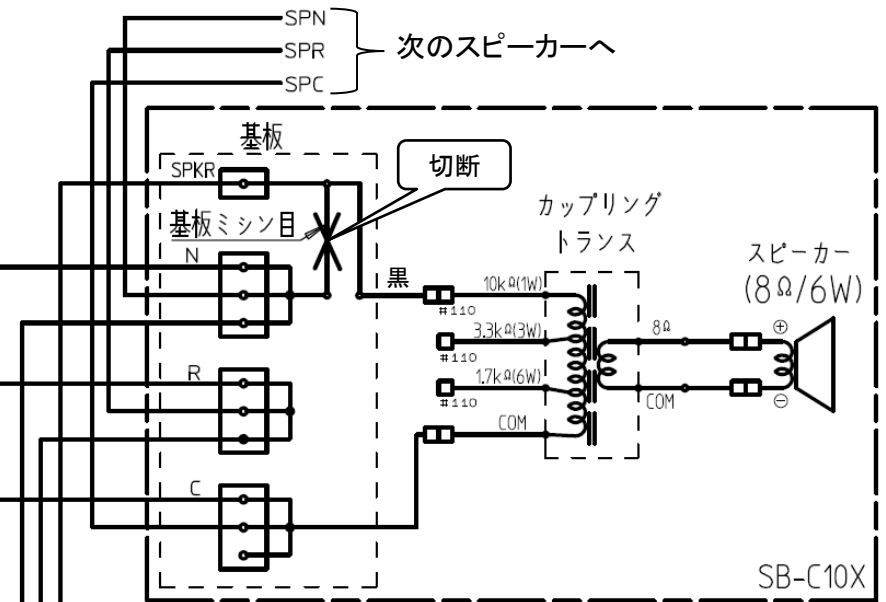
1. SB-C10XのN端子から外部ATTのN端子に接続します。
2. SB-C10XのC端子から外部ATTのR端子に接続します。
3. SB-C10XのSPKR端子から外部ATTのSP端子に接続します。
4. SB-C10Xの基板ミシン目を切断します。
5. 緊急優先一斉放送時もアッテネータの機能がはたらかず。



②3線式配線

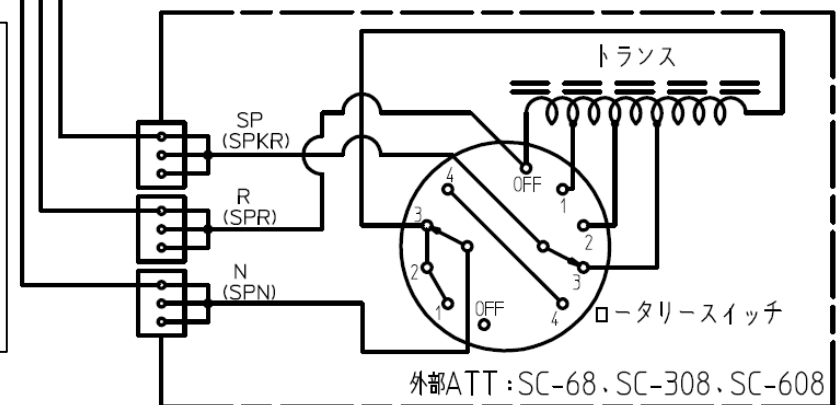
非常放送設備より

SPN
SPR
SPC



(注)

1. SB-C10XのN,R端子からそれぞれ外部ATTのN,R端子に接続します。
2. SB-C10XのSPKR端子から外部ATTのSP端子に接続します。
3. SB-C10Xの基板ミシン目を切断します。

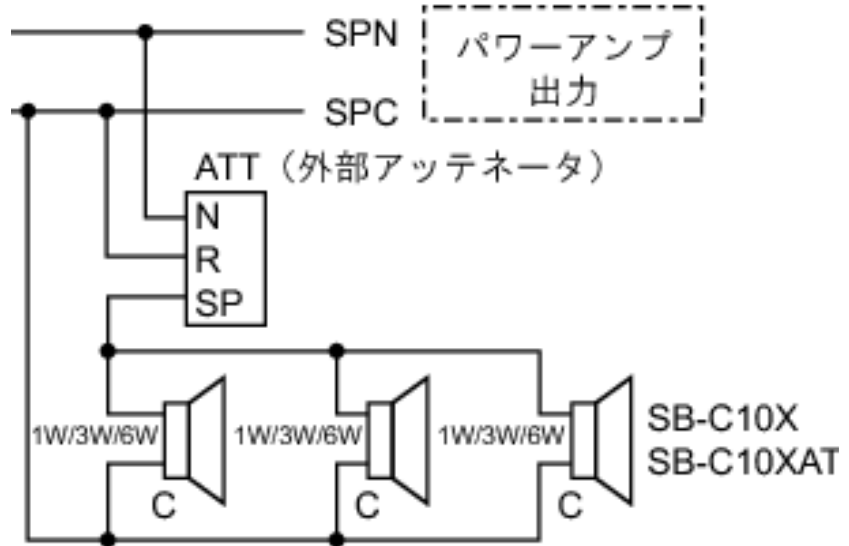


4.外部ATT1台にスピーカー複数

①2線式配線

(注)

1. 接続するスピーカーのワット数は、入力容量を超えない範囲でご使用ください。



②3線式配線

(注)

1. 接続するスピーカーのワット数は、入力容量を超えない範囲でご使用ください。

